

# Adroddiad cychwynnol i Gyd-Bwyllgor GwE ar berfformiad y rhanbarth

Medi 2016

**ADRODDIAD CYCHWYNNOL AR BERFFORMIAD YSGOLION RHANBARTH GWE  
[MEDI 2016]**

**CYNNWYS**

<b>Rhagarweiniad</b>	3
<b>Gwybodaeth gyd-destunol</b>	3
Tabl 1: % disgyblion oedran ysgol statudol sydd â hawl i brydau ysgol am ddim [PYD]	3
Tabl 2: % dysgwyr darpariaeth AAA [ffigyrau 2015-16]	3
Tabl 3: cyfran y dysgwyr yn derbyn addysg heblaw yn yr ysgol - cyfradd bob 1,000 dysgwr [ffigyrau 2015-16]	4
Tabl 4: % dysgwyr sy'n llwyddo yn y Dangosydd Cyfnod Sylfaen [DCS]	4
Tabl 5: % dysgwyr sy'n llwyddo yn y Dangosydd Pynciau Craidd [DPC] yng nghyfnod allweddol 2 [CA2]	5
Tabl 6: : % dysgwyr sy'n llwyddo yn y Dangosydd Pynciau Craidd [DPC] yng nghyfnod allweddol 3 [CA3]	5
Tabl 7: % dysgwyr sy'n llwyddo yn y Trothwy Lefel 2 gan gynnwys Iaith a Mathemateg [TL2+]	6
Tabl 8: crynodeb o safle'r awdurdodau yn y prif ddangosydd ymhob cyfnod allweddol	6
<b>Cyfnod Sylfaen – prif negeseuon</b>	7
<b>Cyfnod Sylfaen – agweddau sydd angen sylw</b>	7
Tabl 9: Cyfnod Sylfaen - deilliant disgwyliedig	8
Tabl 10: Cyfnod Sylfaen - deilliant disgwyliedig +1 (uwch)	10
Tabl 11: Cyfnod Sylfaen - perfformiad yn erbyn targedau a rhagamcanion	12
Tabl 12: Cyfnod Sylfaen - perfformiad dysgwyr PYD	14
Tabl 13: Cyfnod Sylfaen - gwahaniaeth rhwng y rhywiau	17
<b>Cyfnod Allweddol 2 – prif negeseuon</b>	20
<b>Cyfnod Allweddol 2 – agweddau sydd angen sylw</b>	20
Tabl 14: Cyfnod Allweddol 2 - lefel ddisgwyliedig	21
Tabl 15: Cyfnod Allweddol 2 - lefel ddisgwyliedig +1 (uwch)	23
Tabl 16: Cyfnod Allweddol 2 - perfformiad yn erbyn targedau a rhagamcanion	25
Tabl 17: Cyfnod Allweddol 2 - perfformiad dysgwyr PYD	27
Tabl 18: Cyfnod Allweddol 2 - gwahaniaeth rhwng y rhywiau	30
<b>Cyfnod Allweddol 3 – prif negeseuon</b>	33
<b>Cyfnod Allweddol 3 – agweddau sydd angen sylw</b>	33
Tabl 19: Cyfnod Allweddol 3 - lefel ddisgwyliedig	34
Tabl 20: Cyfnod Allweddol 3 - lefel ddisgwyliedig +1 (uwch)	36
Tabl 21: Cyfnod Allweddol 3 - perfformiad yn erbyn targedau a rhagamcanion	38
Tabl 22: Cyfnod Allweddol 3 - perfformiad dysgwyr PYD	40
Tabl 23: Cyfnod Allweddol 3 - gwahaniaeth rhwng y rhywiau	43
<b>Cyfnod Allweddol 4 – prif negeseuon</b>	46
<b>Cyfnod Allweddol 4 – agweddau sydd angen sylw</b>	46
Tabl 24: Cyfnod Allweddol 4 - Trothwy Lefel 2+	48
Tabl 25: Cyfnod Allweddol 4 - Trothwy Lefel 2	48
Tabl 26: Cyfnod Allweddol 4 - Trothwy Lefel 1	49
Tabl 27: Cyfnod Allweddol 4 - DPC	49
Tabl 28: Cyfnod Allweddol 4 - Sgôr Pwyntiau wedi'i Gapio (SPC)	50
Tabl 29: Cyfnod Allweddol 4 - 5A*-A (graddau uwch)	50
Tabl 30: Cyfnod Allweddol 4 – Cymraeg	51
Tabl 31: Cyfnod Allweddol 4 – Saesneg	51
Tabl 32: Cyfnod Allweddol 4 – Mathemateg	52
Tabl 33: Cyfnod Allweddol 4 – Gwyddoniaeth	52
Tabl 34: Cyfnod Allweddol 4 – Perfformiad yn erbyn rhagamcanion terfynol	53
<b>Cyfnod Allweddol 5</b>	54
Tabl 35: Cyfnod Allweddol 5 – Lefel A	54

## ADRODDIAD CYCHWYNNOL AR BERFFORMIAD YSGOLION RHANBARTH GWE [MEDI 2016]

### Rhagarweiniad

Prif bwrpas yr adroddiad yw cyflwyno gwybodaeth gynnar ar berfformiad diwedd cyfnodau allweddol y flwyddyn addysgol 2015/2016. Pwysleisir mai gwybodaeth gychwynol am ganlyniadau CA4 sy'n cael eu rhannu ac nad oes mynediad, hyd yma, at ddata cymharol a meincnodol ar gyfer unrhyw gyfnod allweddol. Mae angen gofal felly wrth ystyried y wybodaeth gan na fydd y dadansoddiadau na'r cymariaethau yn cael eu cwblhau ar lefel genedlaethol tan tua throad y flwyddyn.

Fodd bynnag, mae cael mynediad buan i'r math o wybodaeth a gynhwysir yn yr adroddiad, a'r cyfle i holi cwestiynau pellach, yn gyfraniad pwysig at y broses hunan arfarnu ac i allu ateb y math o gwestiynau a restrir isod:

- Sut mae perfformiad y rhanbarth yn cymharu gyda pherfformiad 2015?
- Sut mae perfformiad y rhanbarth yn cymharu gyda'r targedau a bennwyd ar gyfer 2016?
- Sut mae'r 6 awdurdod wedi perfformio?
- A yw perfformiad yn y pynciau craidd yn debyg?
- Ym mha agweddau y mae angen gwelliannau?

### Gwybodaeth gyd-destunol

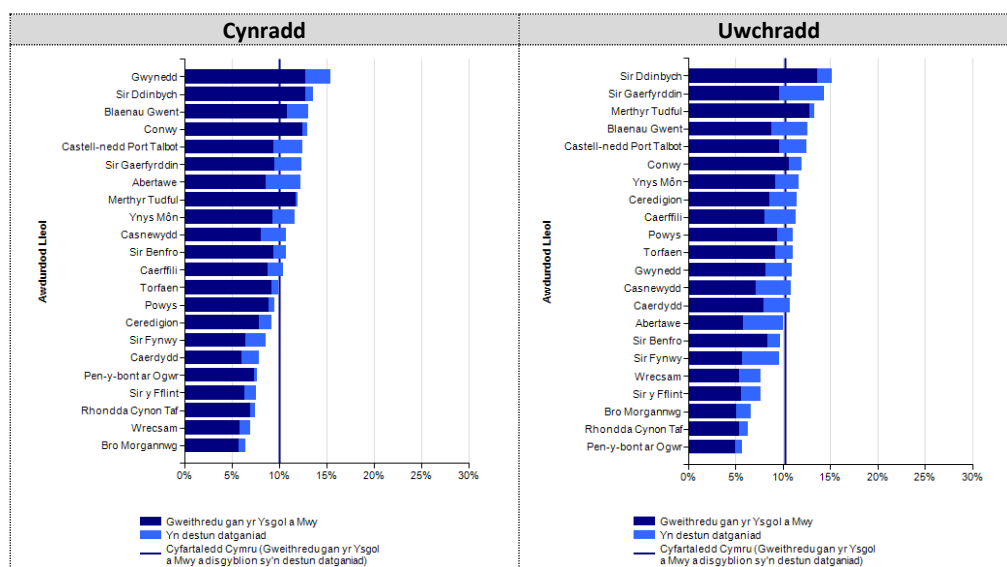
Mae Tabl 1 yn dangos % disgyblion oedran ysgol statudol sydd â hawl i brydau ysgol am ddim dros y pum mlynedd diwethaf mewn cymhariaeth â Chymru ac awdurdodau unigol.

**Tabl 1: % disgyblion oedran ysgol statudol sydd â hawl i brydau ysgol am ddim [PYD]**

	2013		2014		2015		2016	
	%	Safle/Rank	%	S/R	%	S/R	%	S/R
<b>Ynys Môn</b>	20.5	13	18.5	11	17.4	11	17.0	10
<b>Gwynedd</b>	13.7	5	12.9	4	13.3	4	13.0	4
<b>Conwy</b>	18.3	9	18.1	10	17.1	9	16.2	8
<b>Dinbych</b>	19.1	11	19.4	13	19.0	13	19.1	14
<b>Sir y Fflint</b>	13.5	4	13.9	5	14.9	6	15.0	6
<b>Wrecsam</b>	18.1	8	18.0	9	16.6	8	16.4	9
<b>GwE</b>	16.7	1	16.4	1	16.1	1	15.9	1
<b>Cymru</b>	19.5		19.1		18.8			

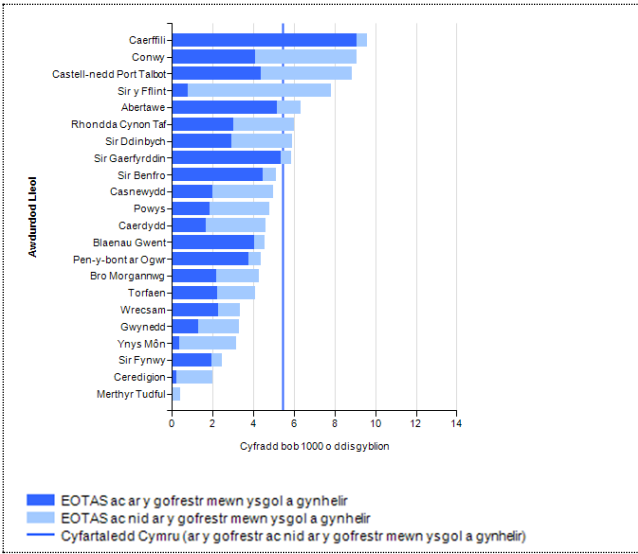
Mae'r safle yn dynodi lleoliad yr awdurdodau mewn cymhariaeth ag awdurdodau Cymru, gyda'r safle uchaf yn dynodi'r ganran isaf o ddisgyblion 5-15 oed yn derbyn PYD. Mae'r % PYD ar gyfer y rhanbarth yr isaf o'r 4 consortiwm. Awgryma'r tabl, os derbynnir bod hawl i brydau ysgol am ddim yn fesur priodol o amddifadedd, y dylai perfformiad Ynys Môn yn 2016, er enghraifft, fod yn oddeutu degfed o holl awdurdodau Cymru, h.y. yn cyfateb i'r safle prydau ysgol am ddim.

**Tabl 2: % dysgwyr darpariaeth AAA [ffigyrau 2015-16]**



Mae Tabl 2 yn dangos y ganran o ddysgwyr darpariaeth AAA yn yr awdurdodau lleol. Mae'r ganran uchaf yn y cynradd yng Ngwynedd gyda'r ganran isaf yn Wrecsam. Yn yr uwchradd, mae'r ganran uchaf yn Sir Ddinbych gyda'r ganran isaf yn Sir y Fflint.

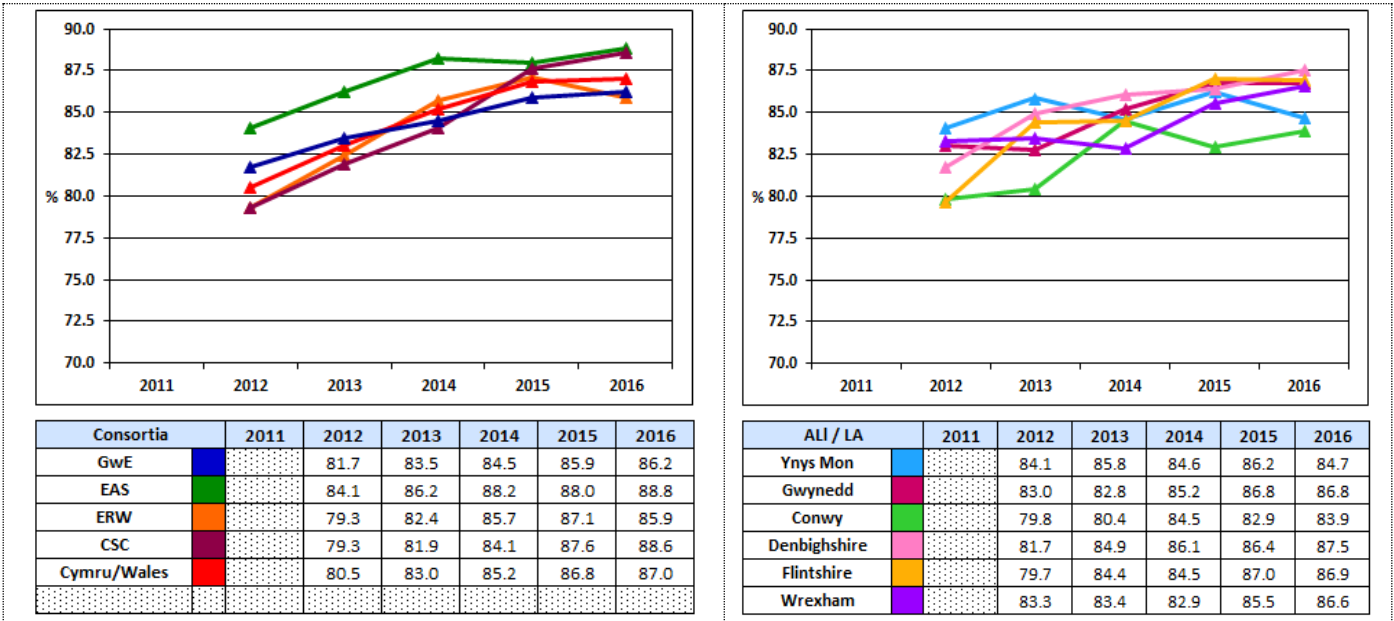
**Tabl 3: cyfran y dysgwyr yn derbyn addysg heblaw yn yr ysgol - cyfradd bob 1,000 dysgwr [ffigyrau 2015-16]**



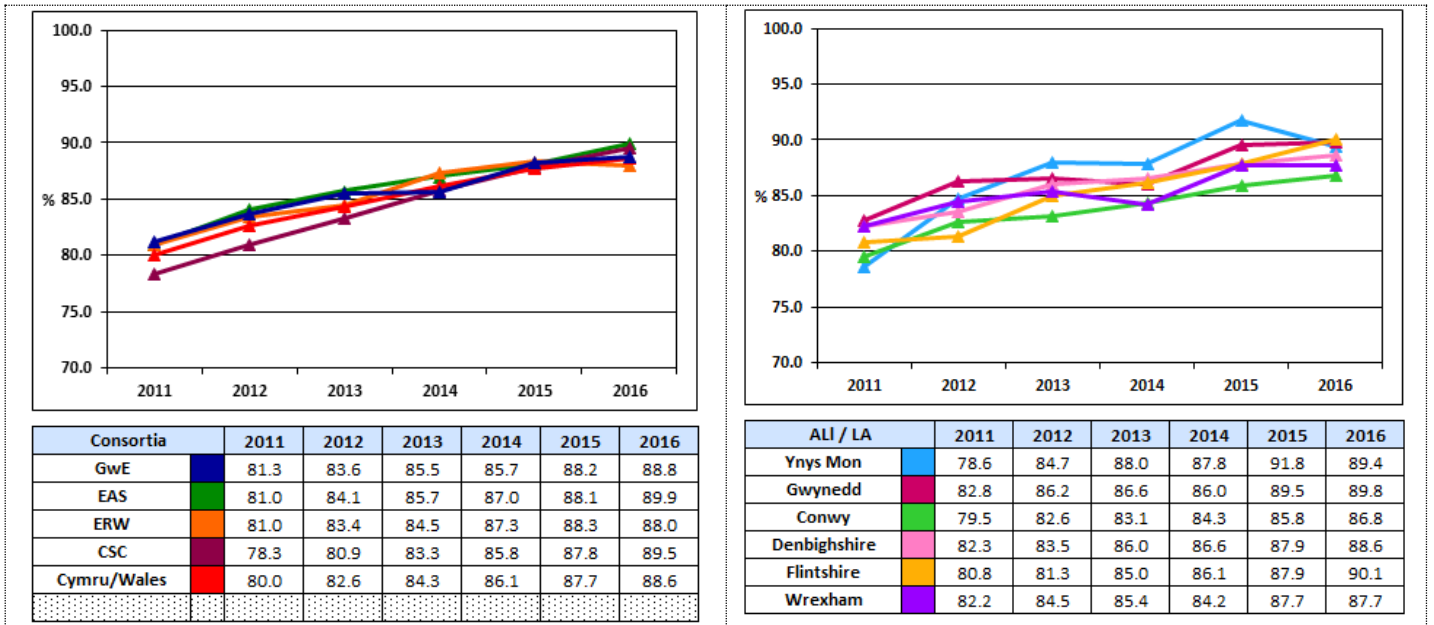
Mae Tabl 3 yn dangos y ganran o ddysgwyr sy'n derbyn addysg heblaw yn yr ysgol [EOTAS]. Mae'r ganran uchaf yng Nghonwy a'r isaf yn Ynys Môn.

Mae'r tablau isod yn dangos y cynnydd dros gyfnod treigl yn y prif ddangosydd ymhob cyfnod allweddol.

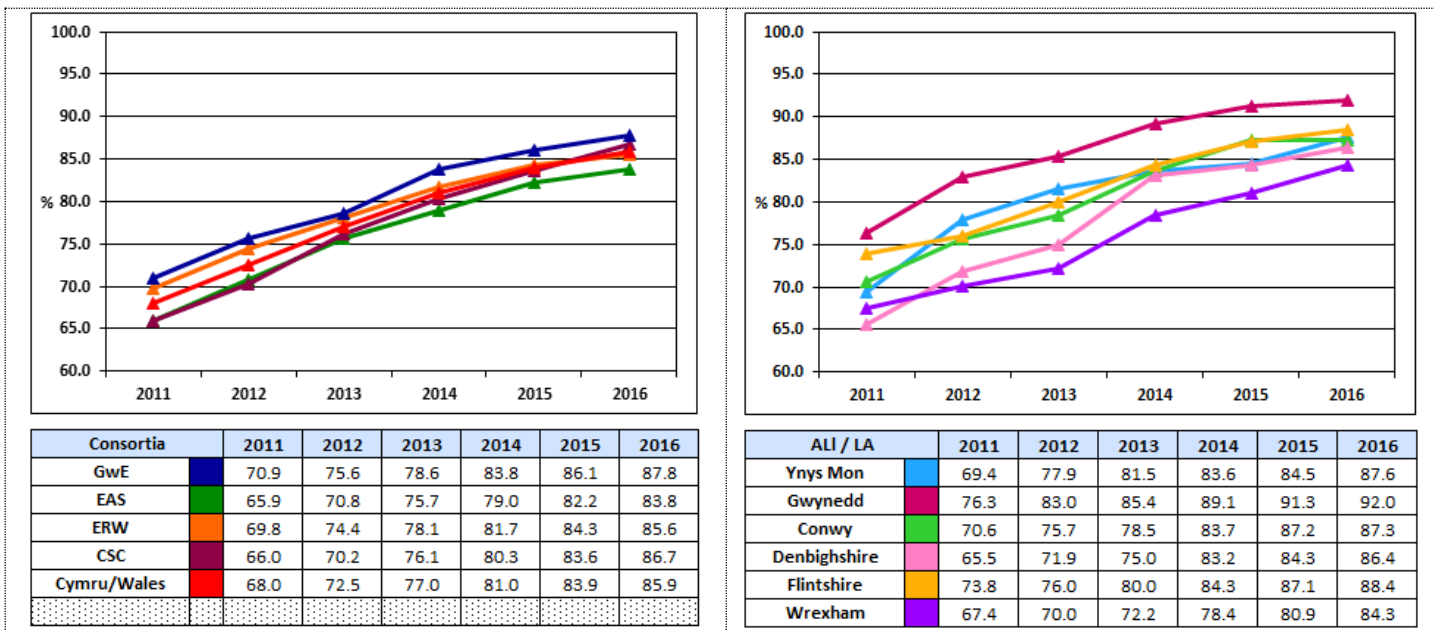
**Tabl 4: % dysgwyr sy'n llwyddo yn y Dangosydd Cyfnod Sylfaen [DCS]**



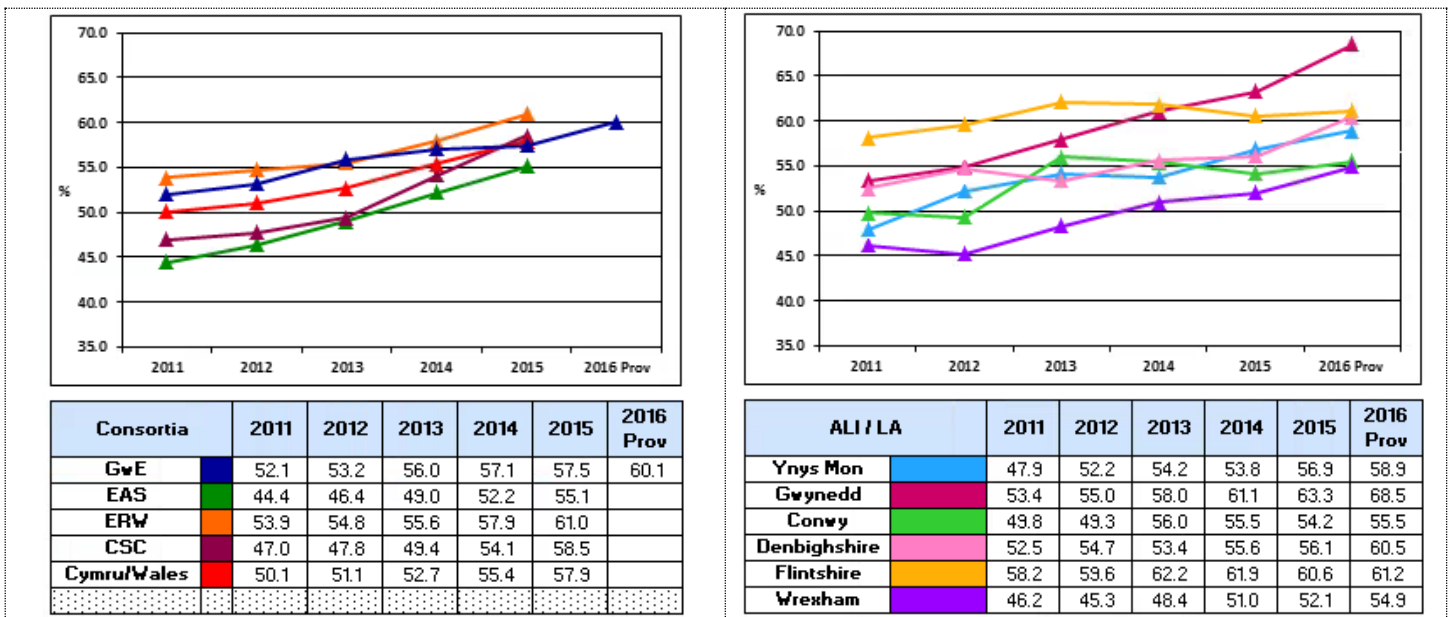
Tabl 5: % dysgwyr sy'n llwyddo yn y Dangosydd Pynciau Craidd [DPC] yng nghyfnod allweddol 2 [CA2]



Tabl 6: % dysgwyr sy'n llwyddo yn y Dangosydd Pynciau Craidd [DPC] yng nghyfnod allweddol 3 [CA3]



Tabl 7: % dysgwyr sy'n llwyddo yn y Trothwy Lefel 2 gan gynnwys Iaith a Mathemateg [TL2+]



Mae Tabl 8 yn crynhoi safle'r awdurdodau mewn cymhariaeth ag awdurdodau Cymru yn y prif ddangosydd ymhob cyfnod allweddol. Mae'r rhif mewn cromfachau yn dynodi safle cymharol yr awdurdodau yn seiliedig ar y ganran o ddisgyblion 5-15 oed sy'n derbyn PYD [gweler Tabl 1]. Manylir ar hyn yn yr adroddiad yn y sylwadau ar bob cyfnod allweddol.

Tabl 8: crynodeb o safle'r awdurdodau yn y prif ddangosydd ymhob cyfnod allweddol [Cyfnod Sylfaen, CA2, CA3 a CA4]

	2014				2015				2016			
	DCS	DPC CA2	DPC CA3	TL2+	DCS	DPC CA2	DPC CA3	TL2+	DCS	DPC CA2	DPC CA3	TL2+
Ynys Môn (10)	12	7	9	14	15	3	9	12	20	9	7	
Gwynedd (4)	10	14	1	5	10	6	1	5	14	7	2	
Conwy (8)	13	17	8	11	21	19	6	16	21	20	9	
Dinbych (14)	9	10	10	10	13	12	12	14	10	14	12	
Sir y Fflint (6)	13	13	5	3	9	11	7	8	13	5	6	
Wrecsam (9)	20	19	16	18	19	14	19	20	15	18	16	
GwE (1)	3	4	1	2	4	2	1	3	3	3	1	

\*Nifer mewn cromfachau yw'r safle PYD (1 flwyddyn) – Number in brackets is the FSM ranking (1 year)

## CYFNOD SYLFAEN

### Prif negeseuon

- Mae'r cynnydd yn y ganran o ddisgyblion sy'n cyflawni'r Dangosydd Cyfnod Sylfaen [DCS] rhwng 2014 a 2016 yn debyg i'r hyn a welir yn genedlaethol.
- Yn 2016, mae perfformiad GwE yn y DCS yn is na'r hyn ddisgwylir [3ydd o'r pedwar consortia] os derbynnir bod hawl i brydau ysgol am ddim yn fesur priodol o amddifadedd. Mae 5 o'r 6 awdurdod yn perfformio'n is na'u safle prydau ysgol am ddim (PYD) disgwylidig (gyda Dinbych yn perfformio'n well).
- Yn 2016 ar y deilliannau disgwylidig, gwelir gostyngiad yn rhanbarthol yn y ganran sy'n llwyddo yn y dangosyddion Iaith-Cymraeg a Datblygiad Personol a Chymdeithasol a chynnydd bychan mewn Iaith-Saesneg a Datblygiad Mathemategol. Ac eithrio Dinbych, mae'r awdurdodau yn perfformio'n gyffredinol is na'u safleoedd PYD disgwylidig.
- Ar y deilliannau uwch [deiliant disgwylidig +1], gwelir cynnydd yn y dangosyddion Iaith – Saesneg, Datblygiad Mathemategol, a Datblygiad Personol sy'n uwch neu gyffelyb i'r cynnydd cenedlaethol. Bu gostyngiad yn y ganran sy'n llwyddo yn y dangosydd Iaith-Cymraeg. Gwelir cryn amrywiaeth ym mherfformiad awdurdodau unigol ar draws y rhanbarth.
- Mae perfformiad y rhanbarth yn is na tharged ar gyfer y DCS. Ac eithrio Iaith-Gymraeg, mae perfformiad yn uwch na tharged ar gyfer y dangosyddion ar y deiliant disgwylidig ac uwch. Mae angen sicrhau fod y targedau yn fwy heriol sy'n anelu i gyrraedd perfformiad fydd yn gosod yr awdurdodau yn debyg neu'n well i'w safleoedd PYD.
- Fodd bynnag, mae'r perfformiad yn is na'r targed ar gyfer y lefelau uwch ac yn enwedig ar gyfer y pynciau iaith.
- Mae perfformiad dysgwyr PYD yn amrywiol. Gwelir cynnydd bychan yn y ganran o ddysgwyr PYD sy'n llwyddo yn y DCS, Iaith-Saesneg a Datblygiad Mathemategol (ar y deiliant disgwylidig a deiliant +1). Fodd bynnag, mae bylchau sylweddol yn parhau rhwng perfformiad dysgwyr PYD a dim-PYD mewn sawl awdurdod yn yr ystod ddangosyddion. Yn y DCS, mae'r bylchau mwyaf i'w weld yn Ynys Môn, Sir y Fflint a Chonwy.
- Mae'r gwahaniaeth rhwng perfformiad y rhywiau yn y DCS yn gyffelyb i'r hyn welir yn genedlaethol gyda'r bwch mwyaf i'w weld yng Nghonwy a Dinbych. Fodd bynnag, gwelir amrywiaeth yn yr awdurdodau unigol ym maint y bwch rhwng perfformiad bechgyn a merched ar draws yr ystod ddangosyddion.

### Agweddau sydd angen sylw

- Gwella perfformiadau awdurdodau lleol ar y deilliannau disgwylidig a'r deilliannau uwch gan sicrhau fod perfformiad pob awdurdod yn cyfateb i'w safle PYD
- Gwella perfformiad dysgwyr PYD ar y deilliannau disgwylidig a'r deilliannau uwch gan gau unrhyw fylchau sylweddol rhwng perfformiad dysgwyr PYD a dim-PYD
- Sicrhau fod cynlluniau gwella awdurdodau lleol unigol yn mynd i'r afael a thanberfformio penodol gan fechgyn neu ferched
- Gwella'r defnydd o ddata yn y cyfnod sylfaen i osod targedau rhanbarthol heriol a thracio cynnydd disgyblion yn fwy effeithiol
- Adolygu a herio targedau ysgolion yn y cyfnod sylfaen ar gyfer 2017 er mwyn codi disgwylidau a gwella perfformiad
- Sicrhau rhaglen effeithiol o dargedu cynhaliadaeth a chefnogaeth mewn ysgolion ble gwelir tanberfformiad a pherfformiad cyfforddus
- Sicrhau bod addysgeg y cyfnod sylfaen yn cael ei gyflwyno yn effeithiol, a bod safonau cyson dda o addysgu a dysgu ym mhob ysgol ar draws y rhanbarth
- Sicrhau bod y ddarpariaeth yn caniatáu i ddisgyblion gael eu herio ac i wneud cynnydd da neu well o'u man cychwyn
- Sicrhau fod asesiad athro diwedd cyfnod sylfaen yn adlewyrchiad cywir o safonau dysgwyr unigol
- Sicrhau dadansoddiad manwl o ddata profion darllen/rhif er mwyn adnabod ysgolion penodol ble nad oes cydberthynas digon agos gyda pherfformiad ac asesiadau athrawon
- Sicrhau fod ysgolion yn cael mynediad at gymorth arbenigol y cyfnod sylfaen
- Sicrhau fod prosesau mewn lle i ganiatáu rhwydweithio a chydweithio ysgol i ysgol effeithiol, a bod arferion effeithiol yn cael eu rhaeadru a'u rhoi ar waith ar draws y rhanbarth
- Darparu arweiniad a chefnogaeth i alluogi athrawon newydd gymhwyso i fod yn athrawon cyfnod sylfaen effeithiol
- Gwella safonau a ddarpariaeth o fewn y cyfnod sylfaen drwy ddatblygu a gwella ansawdd arweinyddiaeth ymhellach
- Gwerthuso effeithiolrwydd y Rhwydwaith Cyfnod Sylfaen gan ddarparu cynllun clir a chadarn ar gyfer cydweithio i'r dyfodol

CYFNOD SYLFAEN

Tabl 9: Cyfnod Sylfaen - deilliant disgwylidig

DCS/FPI	2014		2015		2016		Cynnydd / Progress	
	%	S/R	%	S/R	%	S/R	15->16	14->16
GwE	84.5	3	85.9	4	86.2	3	0.3	1.7
EAS	88.2	1	88.0	1	88.8	1	0.8	0.6
ERW	85.7	2	87.1	3	85.9	4	-1.2	0.2
CSC	84.1	4	87.6	2	88.6	2	1.0	4.5
Cymru	85.2		86.8		87.0		0.2	1.8

DCS/FPI	2014		2015		2016		Cynnydd / Progress	
	%	S/R	%	S/R	%	S/R	15->16	14->16
Ynys Môn (10)	84.6	12	86.2	15	84.7	20	-1.5	0.1
Gwynedd (4)	85.2	10	86.8	10	86.8	14	0.0	1.6
Conwy (8)	84.5	13	82.9	21	83.9	21	1.0	-0.6
Dinbych (14)	86.1	9	86.4	13	87.5	10	1.1	1.4
Sir y Fflint (6)	84.5	13	87	9	86.9	13	-0.1	2.4
Wrecsam (9)	82.9	20	85.5	19	86.6	15	1.1	3.7
GwE (1)	84.5	3	85.9	4	86.2	3	0.3	1.7
Cymru	85.2		86.8		87.0		0.2	1.8

\*Nifer mewn cromfachau yw'r safle PYD (1 flwyddyn) – Number in brackets is the FSM ranking (1 year)

Cymraeg D5+ Welsh O5+	2014		2015		2016		Cynnydd / Progress	
	%	S/R	%	S/R	%	S/R	15->16	14->16
GwE	88.4	4	88.8	4	87.8	4	-0.9	-0.6
EAS	90.8	2	91.6	3	93.4	2	1.8	2.6
ERW	90.2	3	92.2	2	90.9	3	-1.3	0.7
CSC	91.4	1	94.0	1	93.9	1	-0.1	2.5
Cymru	89.8		91.3		90.7		-0.6	0.9

Cymraeg D5+ Welsh O5+	2014		2015		2016		Cynnydd / Progress	
	%	S/R	%	S/R	%	S/R	15->16	14->16
Ynys Môn (10)	88.1	17	89.8	18	86.2	21	-3.6	-1.9
Gwynedd (4)	89.4	13	88.4	20	88.7	17	0.4	-0.7
Conwy (8)	86.3	20	84.6	21	84.5	22	-0.1	-1.8
Dinbych (14)	89.3	14	91.9	12	89.6	16	-2.3	0.3
Sir y Fflint (6)	87.3	19	91.2	15	88.1	20	-3.0	0.9
Wrecsam (9)	85.7	21	89.2	19	88.4	18	-0.7	2.7
GwE (1)	88.4	4	88.8	4	87.8	4	-0.9	-0.6
Cymru	89.8		91.3		90.7		-0.6	0.9

Saesneg D5+ English O5+	2014		2015		2016		Cynnydd / Progress	
	%	S/R	%	S/R	%	S/R	15->16	14->16
GwE	86.5	2	87.6	3	87.8	3	0.1	1.2
EAS	90.3	1	90.0	1	90.3	1	0.3	0.0
ERW	86.2	3	87.3	4	86.0	4	-1.3	-0.2
CSC	85.7	4	88.7	2	89.4	2	0.7	3.7
Cymru	86.6		88.0		88.0		0.0	1.4



Saesneg D5+ English O5+	2014		2015		2016		Cynnydd / Progress	
	%	S/R	%	S/R	%	S/R	15->16	14->16
Ynys Môn (10)	86.6	12	86.1	19	87.9	15	1.8	1.4
Gwynedd (4)	64.3	22	77.8	22	52.2	22	-25.6	-12.1
Conwy (8)	86.3	13	86.1	18	86.8	18	0.7	0.5
Dinbych (14)	87.4	10	87.6	12	88.0	13	0.4	0.6
Sir y Fflint (6)	87.4	9	89.0	9	88.4	11	-0.6	1.0
Wrecsam (9)	85.6	15	87.2	13	87.9	14	0.7	2.4
GwE (1)	86.5	2	87.6	3	87.8	3	0.1	1.2
Cymru	86.6		88.0		88.0		0.0	1.4

Dat Math D5+ Maths Dev O5+	2014		2015		2016		Cynnydd / Progress	
	%	S/R	%	S/R	%	S/R	15->16	14->16
GwE	88.9	2	89.4	4	89.5	3	0.2	0.6
EAS	90.9	1	90.7	1	91.3	1	0.6	0.4
ERW	88.9	3	89.8	3	88.9	4	-0.9	0.0
CSC	87.8	4	90.2	2	91.1	2	0.9	3.3
Cymru	88.7		89.7		89.9		0.2	1.2

Dat Math D5+ Maths Dev O5+	2014		2015		2016		Cynnydd / Progress	
	%	S/R	%	S/R	%	S/R	15->16	14->16
Ynys Môn (10)	88.2	14	89.4	14	87.9	21	-1.5	-0.3
Gwynedd (4)	89.7	10	90.4	8	90.3	11	-0.2	0.6
Conwy (8)	89.7	11	87.9	20	88.0	20	0.1	-1.6
Dinbych (14)	90.6	7	89.4	15	90.3	10	1.0	-0.3
Sir y Fflint (6)	88.3	12	90.2	10	90.2	12	0.0	1.9
Wrecsam (9)	87.7	16	88.7	18	89.5	17	0.8	1.8
GwE (1)	88.9	2	89.4	4	89.5	3	0.2	0.6
Cymru	88.7		89.7		89.9		0.2	1.2

Dat Person D5+ Person Dev O5+	2014		2015		2016		Cynnydd / Progress	
	%	S/R	%	S/R	%	S/R	15->16	14->16
GwE	94.5	3	95.1	2	94.4	3	-0.7	0.0
EAS	95.2	1	95.6	1	95.0	1	-0.6	-0.2
ERW	94.7	2	95.1	3	94.4	4	-0.7	-0.3
CSC	93.6	4	94.7	4	94.9	2	0.2	1.3
Cymru	94.2		94.8		94.5		-0.3	0.3

Dat Person D5+ Person Dev O5+	2014		2015		2016		Cynnydd / Progress	
	%	S/R	%	S/R	%	S/R	15->16	14->16
Ynys Môn (10)	94.3	13	95.8	6	93.7	21	-2.0	-0.6
Gwynedd (4)	93.4	19	95.5	10	95.5	5	0.0	2.1
Conwy (8)	95.2	10	94.7	17	94.0	19	-0.7	-1.3
Dinbych (14)	95.3	9	95.7	7	94.9	9	-0.9	-0.5
Sir y Fflint (6)	95.5	7	95.6	9	94.5	14	-1.1	-1.0
Wrecsam (9)	93.2	20	93.9	21	94.0	18	0.1	0.8
GwE (1)	94.5	3	95.1	2	94.4	3	-0.7	0.0
Cymru	94.2		94.8		94.5		-0.3	0.3

Tabl 10: Cyfnod Sylfaen - deiliant disgwyliedig +1 (uwch)

Cymraeg D6+ Welsh O6+	2014		2015		2016		Cynnydd / Progress	
	%	S/R	%	S/R	%	S/R	15->16	14->16
GwE	34.1	1	36.9	3	34.8	4	-2.1	0.7
EAS	33.6	2	32.0	4	36.1	2	4.1	2.5
ERW	32.5	3	37.4	2	35.4	3	-2.0	2.9
CSC	29.5	4	37.9	1	40.1	1	2.2	10.6
Cymru	32.5		36.9		36.2		-0.7	3.7

Cymraeg D6+ Welsh O6+	2014		2015		2016		Cynnydd / Progress	
	%	S/R	%	S/R	%	S/R	15->16	14->16
Ynys Môn (10)	32.1	12	36.5	12	36.4	11	-0.2	4.3
Gwynedd (4)	37.1	5	38.9	8	35.0	14	-4.0	-2.1
Conwy (8)	35.2	9	29.8	19	33.7	16	3.9	-1.5
Dinbych (14)	28.6	16	35.9	14	35.6	12	-0.3	7.0
Sir y Fflint (6)	22.5	21	39.2	7	33.9	15	-5.3	11.3
Wrecsam (9)	32.3	11	36.6	11	31.0	19	-5.6	-1.3
GwE (1)	34.1	1	36.9	3	34.8	4	-2.1	0.7
Cymru	32.5		36.9		36.2		-0.7	3.7

Saesneg D6+ English O6+	2014		2015		2016		Cynnydd / Progress	
	%	S/R	%	S/R	%	S/R	15->16	14->16
GwE	32.5	2	33.6	4	36.2	2	2.7	3.8
EAS	35.6	1	36.3	1	39.3	1	3.0	3.7
ERW	32.3	3	34.3	2	34.3	4	0.0	2.0
CSC	30.2	4	33.8	3	36.2	3	2.4	6.0
Cymru	32.2		34.2		36.2		2.0	4.0

Saesneg D6+ English O6+	2014		2015		2016		Cynnydd / Progress	
	%	S/R	%	S/R	%	S/R	15->16	14->16
Ynys Môn (10)	31.3	13	31.5	15	33.8	16	2.3	2.5
Gwynedd (4)	14.3	22	5.6	22	8.7	22	3.1	-5.6
Conwy (8)	32.6	10	30.9	18	33.5	17	2.6	0.9
Dinbych (14)	29.2	=15	34.6	11	36.7	10	2.1	7.4
Sir y Fflint (6)	35.1	5	36.5	7	36.7	9	0.2	1.7
Wrecsam (9)	31.7	12	31.7	14	37.8	7	6.1	6.1
GwE (1)	32.5	2	33.6	4	36.2	2	2.7	3.8
Cymru	32.2		34.2		36.2		2.0	4.0

Dat Math D6+ Maths Dev O6+	2014		2015		2016		Cynnydd / Progress	
	%	S/R	%	S/R	%	S/R	15->16	14->16
GwE	29.8	3	33.8	4	35.9	3	2.1	6.1
EAS	32.5	1	34.7	2	37.8	1	3.1	5.3
ERW	30.9	2	34.9	1	35.7	4	0.8	4.8
CSC	29.1	4	34.4	3	37.2	2	2.8	8.1
Cymru	30.3		34.3		36.4		2.1	6.1

Dat Math D6+ Maths Dev O6+	2014		2015		2016		Cynnydd / Progress	
	%	S/R	%	S/R	%	S/R	15->16	14->16
Ynys Môn (10)	29.5	15	36.0	6	35.0	16	-1.0	5.5
Gwynedd (4)	32.5	=5	35.8	7	36.3	11	0.5	3.8
Conwy (8)	28.1	17	29.1	21	34.2	18	5.1	6.1
Dinbych (14)	26.2	=18	35.6	8	35.1	15	-0.5	8.9
Sir y Fflint (6)	31.1	=11	34.2	11	36.4	10	2.2	5.4
Wrecsam (9)	30.0	14	32.8	17	36.9	9	4.1	7.0
GwE (1)	29.8	3	33.8	4	35.9	3	2.1	6.1
Cymru	30.3		34.3		36.4		2.1	6.1

Dat Person D6+ Person Dev O6+	2014		2015		2016		Cynnydd / Progress	
	%	S/R	%	S/R	%	S/R	15->16	14->16
GWE	52.8	3	58.1	2	61.6	1	3.5	8.8
EAS	54.4	1	56.5	3	59.0	3	2.5	4.6
ERW	54.1	2	58.9	1	59.4	2	0.5	5.3
CSC	47.0	4	52.5	4	57.6	4	5.1	10.6
Cymru	51.5		56.0		58.9		2.9	7.4

Dat Person D6+ Person Dev O6+	2014		2015		2016		Cynnydd / Progress	
	%	S/R	%	S/R	%	S/R	15->16	14->16
Ynys Môn (10)	54.5	9	59.6	8	60.3	9	0.7	5.8
Gwynedd (4)	60.0	3	65.3	4	69.4	4	4.1	9.4
Conwy (8)	52.1	=12	59.9	7	62.9	7	3.1	10.9
Dinbych (14)	45.8	19	58.4	=10	67.7	5	9.3	21.9
Sir y Fflint (6)	57.2	5	60.8	6	57.6	13	-3.2	0.4
Wrecsam (9)	46.4	18	47.9	21	55.6	16	7.7	9.2
GWE (1)	52.8	3	58.1	2	61.6	1	3.5	8.8
Cymru	51.5		56.0		58.9		2.9	7.4

Tabl 11: Cyfnod Sylfaen - perfformiad yn erbyn targedau a rhagamcanion

GWE

Cyfnod Sylfaen – Foundation Phase						
Dangosyddion Indicators	Perff 2016 Perf 2016	2015 -> 2016	Targed 2016 Target 2016	Perff v Tgd Perf v Tgt	Rhagamcan 2016 Latest Proj 2016	Perff v Rhag Perf v Proj
DCS - FPI	86.2	0.4	87.2	-1.0	86.5	-0.3
Cymraeg D5+ - Welsh 1st Lang O5+	87.8	-0.9	88.5	-0.6	88.9	-1.1
Cymraeg D6+ - Welsh 1st Lang O6+	34.8	-2.1	37.7	-2.9	36.6	-1.7
Saesneg D5+ - English O5+	87.8	0.1	86.4	1.4	86.6	1.2
Saesneg D6+ - English O6+	36.2	2.7	33.8	2.4	34.0	2.2
Dat Math D5+ - Math Dev O5+	89.5	0.2	88.6	0.9	88.6	0.9
Dat Math D6+ - Math Dev O6+	35.9	2.1	35.7	0.2	35.5	0.4
Dat Personol D5+ - Personal Dev O5+	94.4	-0.7	93.7	0.8	93.5	0.9
Dat Personol D6+ - Personal Dev O6+	61.6	3.5	57.6	4.0	59.4	2.2

Ynys Môn

Cyfnod Sylfaen – Foundation Phase						
Dangosyddion Indicators	Perff 2016 Perf 2016	2015 -> 2016	Targed 2016 Target 2016	Perff v Tgd Perf v Tgt	Rhagamcan 2016 Latest Proj 2016	Perff v Rhag Perf v Proj
DCS - FPI	84.7	-1.5	86.4	-1.7	85.6	-0.9
Cymraeg D5+ - Welsh 1st Lang O5+	86.2	-3.6	90.7	-4.5	89.8	-3.6
Cymraeg D6+ - Welsh 1st Lang O6+	36.4	-0.2	40.0	-3.6	38.0	-1.6
Saesneg D5+ - English O5+	87.9	1.8	87.0	1.0	86.0	1.9
Saesneg D6+ - English O6+	33.8	2.3	33.8	0.0	33.3	0.5
Dat Math D5+ - Math Dev O5+	87.9	-1.5	89.3	-1.4	88.6	-0.7
Dat Math D6+ - Math Dev O6+	35.0	-1.0	39.5	-4.5	36.2	-1.1
Dat Personol D5+ - Personal Dev O5+	93.7	-2.0	94.0	-0.3	93.6	0.1
Dat Personol D6+ - Personal Dev O6+	60.3	0.7	59.9	0.5	63.3	-3.0

Gwynedd

Cyfnod Sylfaen – Foundation Phase 2						
Dangosyddion Indicators	Perff 2016 Perf 2016	2015 -> 2016	Targed 2016 Target 2016	Perff v Tgd Perf v Tgt	Rhagamcan 2016 Latest Proj 2016	Perff v Rhag Perf v Proj
DCS - FPI	86.8	0.0	87.4	-0.6	87.0	-0.2
Cymraeg D5+ - Welsh 1st Lang O5+	88.7	0.4	88.5	0.3	90.1	-1.4
Cymraeg D6+ - Welsh 1st Lang O6+	35.0	-4.0	37.8	-2.8	37.3	-2.3
Saesneg D5+ - English O5+	52.2	-25.6	33.3	18.8	39.3	12.9
Saesneg D6+ - English O6+	8.7	3.1	12.1	-3.4	14.3	-5.6
Dat Math D5+ - Math Dev O5+	90.3	-0.2	88.9	1.4	90.5	-0.2
Dat Math D6+ - Math Dev O6+	36.3	0.5	40.8	-4.5	37.5	-1.2
Dat Personol D5+ - Personal Dev O5+	95.5	0.0	94.7	0.8	95.3	0.2
Dat Personol D6+ - Personal Dev O6+	69.4	4.1	64.9	4.5	69.6	-0.1

Conwy

Cyfnod Sylfaen – Foundation Phase						
Dangosyddion Indicators	Perff 2016 Perf 2016	2015 -> 2016	Targed 2016 Target 2016	Perff v Tgd Perf v Tgt	Rhagamcan 2016 Latest Proj 2016	Perff v Rhag Perf v Proj
DCS - FPI	83.9	0.9	86.0	-2.1	83.0	0.9
Cymraeg D5+ - Welsh 1st Lang O5+	84.5	-0.1	82.2	2.3	82.9	1.6
Cymraeg D6+ - Welsh 1st Lang O6+	33.7	3.9	35.1	-1.4	32.3	1.4
Saesneg D5+ - English O5+	86.8	0.7	85.8	1.0	85.9	1.0
Saesneg D6+ - English O6+	33.5	2.6	29.7	3.8	31.7	1.8
Dat Math D5+ - Math Dev O5+	88.0	0.1	86.5	1.5	87.0	1.0
Dat Math D6+ - Math Dev O6+	34.2	5.1	29.5	4.7	32.5	1.7
Dat Personol D5+ - Personal Dev O5+	94.0	-0.7	93.3	0.7	93.2	0.8
Dat Personol D6+ - Personal Dev O6+	62.9	3.1	57.4	5.6	60.8	2.1

Dinbych

Cyfnod Sylfaen – Foundation Phase						
Dangosyddion Indicators	Perff 2016 Perf 2016	2015 -> 2016	Targed 2016 Target 2016	Perff v Tgd Perf v Tgt	Rhagamcan 2016 Latest Proj 2016	Perff v Rhag Perf v Proj
DCS - FPI	87.5	1.1	85.5	2.0	86.5	1.0
Cymraeg D5+ - Welsh 1st Lang O5+	89.6	-2.3	88.7	0.9	85.5	4.1
Cymraeg D6+ - Welsh 1st Lang O6+	35.6	-0.3	32.9	2.8	33.1	2.5
Saesneg D5+ - English O5+	88.0	0.4	85.2	2.8	85.2	2.8
Saesneg D6+ - English O6+	36.7	2.1	28.4	8.3	29.0	7.7
Dat Math D5+ - Math Dev O5+	90.3	1.0	87.9	2.4	87.1	3.2
Dat Math D6+ - Math Dev O6+	35.1	-0.5	28.2	6.9	30.1	5.0
Dat Personol D5+ - Personal Dev O5+	94.9	-0.9	94.9	-0.1	90.8	4.1
Dat Personol D6+ - Personal Dev O6+	67.7	9.3	56.8	10.9	58.7	9.0

Sir y Fflint

Cyfnod Sylfaen – Foundation Phase						
Dangosyddion Indicators	Perff 2016 Perf 2016	2015 -> 2016	Targed 2016 Target 2016	Perff v Tgd Perf v Tgt	Rhagamcan 2016 Latest Proj 2016	Perff v Rhag Perf v Proj
DCS - FPI	86.9	-0.1	87.9	-1.0	87.1	-0.2
Cymraeg D5+ - Welsh 1st Lang O5+	88.1	-3.0	86.4	1.7	90.7	-2.5
Cymraeg D6+ - Welsh 1st Lang O6+	33.9	-5.3	33.9	0.0	44.9	-11.0
Saesneg D5+ - English O5+	88.4	-0.6	85.3	3.1	86.3	2.1
Saesneg D6+ - English O6+	36.7	0.2	35.0	1.7	35.7	1.1
Dat Math D5+ - Math Dev O5+	90.2	0.0	87.3	2.8	87.2	2.9
Dat Math D6+ - Math Dev O6+	36.4	2.2	35.9	0.6	36.9	-0.5
Dat Personol D5+ - Personal Dev O5+	94.5	-1.1	91.6	2.9	93.1	1.5
Dat Personol D6+ - Personal Dev O6+	57.6	-3.2	54.5	3.1	55.4	2.2

Wrecsam

Cyfnod Sylfaen – Foundation Phase						
Dangosyddion Indicators	Perff 2016 Perf 2016	2015 -> 2016	Targed 2016 Target 2016	Perff v Tgd Perf v Tgt	Rhagamcan 2016 Latest Proj 2016	Perff v Rhag Perf v Proj
DCS - FPI	86.6	1.1	88.7	-2.1	88.3	-1.7
Cymraeg D5+ - Welsh 1st Lang O5+	88.4	-0.7	91.0	-2.6	90.6	-2.2
Cymraeg D6+ - Welsh 1st Lang O6+	31.0	-5.6	43.9	-12.8	34.3	-3.3
Saesneg D5+ - English O5+	87.9	0.7	89.7	-1.8	89.1	-1.2
Saesneg D6+ - English O6+	37.8	6.1	38.4	-0.6	36.7	1.0
Dat Math D5+ - Math Dev O5+	89.5	0.8	91.4	-1.9	90.7	-1.2
Dat Math D6+ - Math Dev O6+	36.9	4.1	38.7	-1.8	37.6	-0.7
Dat Personol D5+ - Personal Dev O5+	94.0	0.1	94.3	-0.4	94.8	-0.8
Dat Personol D6+ - Personal Dev O6+	55.6	7.7	55.1	0.5	53.7	2.0

Tabl 12: Cyfnod Sylfaen - perfformiad dysgwyr PYD

DCS/FPI	2014			2015			2016		
	PYD FSM	Dim-PYD Non-FSM	Gwahan. Difference	PYD FSM	Dim-PYD Non-FSM	Gwahan. Difference	PYD FSM	Dim-PYD Non-FSM	Gwahan. Difference
GwE	70.8	87.6	-16.9	72.0	88.9	-16.9	73.3	89.0	-15.7
EAS									
ERW									
CSC									
Cymru	72.4	88.6	-16.3	75.1	90.0	-14.9			

DCS/FPI	2014			2015			2016		
	PYD FSM	Dim-PYD Non-FSM	Gwahan. Difference	PYD FSM	Dim-PYD Non-FSM	Gwahan. Difference	PYD FSM	Dim-PYD Non-FSM	Gwahan. Difference
Ynys Môn	67.4	88.9	-21.5	77.1	88.5	-11.4	69.0	88.0	-19.0
Gwynedd	71.0	87.9	-17.0	75.4	88.7	-13.3	76.5	88.6	-12.1
Conwy	71.7	87.9	-16.3	69.0	86.0	-17.1	69.4	86.8	-17.3
Dinbych	75.9	88.9	-13.0	73.4	89.9	-16.6	74.6	91.0	-16.3
Sir y Fflint	69.3	87.1	-17.8	71.2	90.1	-18.9	71.5	90.0	-18.4
Wrecsam	68.9	86.3	-17.4	69.2	89.0	-19.8	76.5	89.0	-12.5

Cymraeg D5+ Welsh O5+	2014			2015			2016		
	PYD FSM	Dim-PYD Non-FSM	Gwahan. Difference	PYD FSM	Dim-PYD Non-FSM	Gwahan. Difference	PYD FSM	Dim-PYD Non-FSM	Gwahan. Difference
GwE	77.0	90.4	-13.3	77.0	90.8	-13.8	73.7	90.0	-16.3
EAS									
ERW									
CSC									
Cymru	78.2	91.6	-13.5	80.9	93.0	-12.1			

Cymraeg D5+ Welsh O5+	2014			2015			2016		
	PYD FSM	Dim-PYD Non-FSM	Gwahan. Difference	PYD FSM	Dim-PYD Non-FSM	Gwahan. Difference	PYD FSM	Dim-PYD Non-FSM	Gwahan. Difference
Ynys Môn	71.6	91.4	-19.8	81.1	91.9	-10.8	65.4	90.0	-24.6
Gwynedd	77.2	91.7	-14.5	77.3	90.3	-13.0	77.9	90.7	-12.8
Conwy	79.4	87.2	-7.8	73.7	86.1	-12.5	63.2	86.2	-23.0
Dinbych	79.2	90.3	-11.2	72.7	93.5	-20.8	90.9	89.8	1.1
Sir y Fflint	83.3	87.5	-4.2	78.6	93.2	-14.6	66.7	90.5	-23.8
Wrecsam	86.7	85.5	1.1	69.0	92.7	-23.8	63.2	90.9	-27.7

Cymraeg D6+ Welsh O6+	2014			2015			2016		
	PYD FSM	Dim-PYD Non-FSM	Gwahan. Difference	PYD FSM	Dim-PYD Non-FSM	Gwahan. Difference	PYD FSM	Dim-PYD Non-FSM	Gwahan. Difference
GwE	14.8	37.3	-22.6	16.0	40.4	-24.4	13.8	37.9	-24.1
EAS									
ERW									
CSC									
Cymru	14.6	35.2	-20.6	17.2	39.8	-22.6			

Cymraeg D6+ Welsh O6+	2014			2015			2016		
	PYD FSM	Dim-PYD Non-FSM	Gwahan. Difference	PYD FSM	Dim-PYD Non-FSM	Gwahan. Difference	PYD FSM	Dim-PYD Non-FSM	Gwahan. Difference
Ynys Môn	13.6	35.9	-22.2	15.6	41.0	-25.5	6.2	41.8	-35.6
Gwynedd	16.8	40.7	-23.8	16.6	42.8	-26.3	18.2	37.9	-19.7
Conwy	20.6	37.2	-16.6	10.5	32.6	-22.1	5.3	36.0	-30.7
Dinbych	12.5	30.3	-17.8	13.6	37.9	-24.3	18.2	37.2	-19.0
Sir y Fflint	0.0	24.0	-24.0	21.4	42.0	-20.6	8.3	36.2	-27.9
Wrecsam	3.3	37.7	-34.4	20.7	39.4	-18.7	10.5	33.0	-22.5

Saesneg D5+ English O5+	2014			2015			2016		
	PYD FSM	Dim-PYD Non-FSM	Gwahan. Difference	PYD FSM	Dim-PYD Non-FSM	Gwahan. Difference	PYD FSM	Dim-PYD Non-FSM	Gwahan. Difference
GwE	73.4	89.9	-16.5	74.1	90.9	-16.8	76.6	90.6	-14.0
EAS									
ERW									
CSC									
Cymru	75.1	90.2	-15.1	77.8	91.1	-13.3			

Saesneg D5+ English O5+	2014			2015			2016		
	PYD FSM	Dim-PYD Non-FSM	Gwahan. Difference	PYD FSM	Dim-PYD Non-FSM	Gwahan. Difference	PYD FSM	Dim-PYD Non-FSM	Gwahan. Difference
Ynys Môn	70.0	93.2	-23.2	75.6	89.0	-13.3	83.3	89.1	-5.8
Gwynedd	100.0	61.9	38.1	100.0	63.6	36.4	0.0	55.0	-55.0
Conwy	74.9	89.8	-14.9	72.7	89.6	-16.8	75.2	89.6	-14.4
Dinbych	77.9	90.7	-12.8	77.0	91.3	-14.3	74.3	92.6	-18.3
Sir y Fflint	70.2	90.6	-20.4	74.3	92.0	-17.7	76.4	90.9	-14.5
Wrecsam	72.3	89.0	-16.6	71.8	90.5	-18.7	78.6	90.5	-11.8

Saesneg D6+ English O6+	2014			2015			2016		
	PYD FSM	Dim-PYD Non-FSM	Gwahan. Difference	PYD FSM	Dim-PYD Non-FSM	Gwahan. Difference	PYD FSM	Dim-PYD Non-FSM	Gwahan. Difference
GwE	16.9	36.6	-19.7	16.9	37.5	-20.6	20.3	40.1	-19.8
EAS									
ERW									
CSC									
Cymru	16.5	36.9	-20.4	17.7	39.1	-21.4			

Saesneg D6+ English O6+	2014			2015			2016		
	PYD FSM	Dim-PYD Non-FSM	Gwahan. Difference	PYD FSM	Dim-PYD Non-FSM	Gwahan. Difference	PYD FSM	Dim-PYD Non-FSM	Gwahan. Difference
Ynys Môn	24.0	34.2	-10.2	19.5	34.3	-14.8	14.6	40.4	-25.8
Gwynedd	0.0	19.0	-19.0	0.0	9.1	-9.1	0.0	10.0	-10.0
Conwy	21.1	36.3	-15.2	14.5	34.9	-20.3	22.4	36.2	-13.8
Dinbych	15.7	34.2	-18.5	20.8	39.3	-18.5	16.8	43.3	-26.6
Sir y Fflint	12.9	39.1	-26.2	16.0	40.8	-24.8	18.8	40.4	-21.6
Wrecsam	17.0	35.3	-18.3	15.8	35.1	-19.3	24.4	41.0	-16.6

Dat Math D5+ Maths Dev O5+	2014			2015			2016		
	PYD FSM	Dim-PYD Non-FSM	Gwahan. Difference	PYD FSM	Dim-PYD Non-FSM	Gwahan. Difference	PYD FSM	Dim-PYD Non-FSM	Gwahan. Difference
GwE	78.6	91.3	-12.7	77.6	91.9	-14.3	77.9	92.1	-14.2
EAS									
ERW									
CSC									
Cymru	77.9	91.6	-13.7	80.0	92.3	-12.3			

Dat Math D5+ Maths Dev O5+	2014			2015			2016		
	PYD FSM	Dim-PYD Non-FSM	Gwahan. Difference	PYD FSM	Dim-PYD Non-FSM	Gwahan. Difference	PYD FSM	Dim-PYD Non-FSM	Gwahan. Difference
Ynys Môn	74.6	91.5	-16.9	80.9	91.4	-10.5	75.2	90.6	-15.4
Gwynedd	75.8	92.3	-16.5	79.8	92.2	-12.5	79.8	92.1	-12.4
Conwy	79.8	92.2	-12.4	79.8	89.7	-9.9	75.6	90.6	-15.0
Dinbych	84.2	92.5	-8.3	78.2	92.5	-14.2	79.3	93.3	-13.9
Sir y Fflint	78.7	90.0	-11.2	76.8	92.8	-16.0	76.0	93.0	-17.0
Wrecsam	76.9	90.5	-13.5	73.6	91.9	-18.4	80.1	91.8	-11.8

Dat Math D6+ Maths Dev O6+	2014			2015			2016		
	PYD FSM	Dim-PYD Non-FSM	Gwahan. Difference	PYD FSM	Dim-PYD Non-FSM	Gwahan. Difference	PYD FSM	Dim-PYD Non-FSM	Gwahan. Difference
GwE	15.7	33.0	-17.3	17.9	37.2	-19.3	19.5	39.3	-19.8
EAS									
ERW									
CSC									
Cymru	15.3	34.2	-18.9	17.5	38.7	-21.2			

Dat Math D6+ Maths Dev O6+	2014			2015			2016		
	PYD FSM	Dim-PYD Non-FSM	Gwahan. Difference	PYD FSM	Dim-PYD Non-FSM	Gwahan. Difference	PYD FSM	Dim-PYD Non-FSM	Gwahan. Difference
Ynys Môn	15.2	33.0	-17.8	21.4	39.3	-17.9	14.0	39.6	-25.7
Gwynedd	17.2	35.4	-18.2	19.1	38.8	-19.7	17.5	39.7	-22.2
Conwy	19.7	30.4	-10.6	17.2	31.7	-14.4	20.6	36.9	-16.3
Dinbych	12.3	30.2	-17.9	20.6	39.7	-19.1	16.9	39.7	-22.8
Sir y Fflint	13.8	34.1	-20.3	13.2	38.5	-25.2	18.4	40.0	-21.6
Wrecsam	16.0	33.4	-17.4	18.6	35.9	-17.2	25.6	39.5	-13.9

Dat Person D5+ Person Dev O5+	2014			2015			2016		
	PYD FSM	Dim-PYD Non-FSM	Gwahan. Difference	PYD FSM	Dim-PYD Non-FSM	Gwahan. Difference	PYD FSM	Dim-PYD Non-FSM	Gwahan. Difference
GwE	87.1	96.2	-9.1	89.2	96.4	-7.2	86.8	96.1	-9.3
EAS									
ERW									
CSC									
Cymru	88.0	95.9	-7.9	89.6	96.3	-6.8			

Dat Person D5+ Person Dev O5+	2014			2015			2016		
	PYD FSM	Dim-PYD Non-FSM	Gwahan. Difference	PYD FSM	Dim-PYD Non-FSM	Gwahan. Difference	PYD FSM	Dim-PYD Non-FSM	Gwahan. Difference
Ynys Môn	85.5	96.5	-11.0	90.1	97.2	-7.2	86.0	95.5	-9.4
Gwynedd	82.8	95.3	-12.5	90.2	96.4	-6.2	89.1	96.5	-7.5
Conwy	88.8	97.0	-8.1	89.2	95.9	-6.8	85.6	95.6	-10.0
Dinbych	91.2	96.6	-5.4	91.5	96.9	-5.4	85.4	97.2	-11.8
Sir y Fflint	86.6	97.0	-10.4	89.1	97.0	-7.9	86.5	96.3	-9.8
Wrecsam	86.5	94.9	-8.4	86.4	95.5	-9.1	87.9	95.6	-7.7

Dat Person D6+ Person Dev O6+	2014			2015			2016		
	PYD FSM	Dim-PYD Non-FSM	Gwahan. Difference	PYD FSM	Dim-PYD Non-FSM	Gwahan. Difference	PYD FSM	Dim-PYD Non-FSM	Gwahan. Difference
GwE	31.7	57.6	-25.9	36.3	62.8	-26.4	40.7	66.0	-25.3
EAS									
ERW									
CSC									
Cymru	31.2	56.8	-25.6	34.4	61.7	-27.4			

Dat Person D6+ Person Dev O6+	2014			2015			2016		
	PYD FSM	Dim-PYD Non-FSM	Gwahan. Difference	PYD FSM	Dim-PYD Non-FSM	Gwahan. Difference	PYD FSM	Dim-PYD Non-FSM	Gwahan. Difference
Ynys Môn	37.7	58.7	-21.0	40.5	64.1	-23.6	35.7	65.9	-30.2
Gwynedd	34.9	64.5	-29.6	39.3	70.0	-30.7	50.8	72.7	-21.9
Conwy	34.8	56.6	-21.9	39.4	64.5	-25.1	37.8	68.1	-30.3
Dinbych	23.2	52.2	-29.0	41.5	63.0	-21.4	47.4	73.0	-25.6
Sir y Fflint	32.7	61.5	-28.8	35.4	65.9	-30.5	33.3	62.4	-29.1
Wrecsam	30.1	50.5	-20.4	27.1	52.3	-25.2	40.9	59.0	-18.1



Tabl 13: Cyfnod Sylfaen - gwahaniaeth rhwng y rhywiau

DCS/FPI	2014			2015			2016		
	Bechgyn Boys	Merched Girls	Gwahan. Difference	Bechgyn Boys	Merched Girls	Gwahan. Difference	Bechgyn Boys	Merched Girls	Gwahan. Difference
GwE	80.2	89.0	-8.7	81.8	90.1	-8.3	82.2	90.4	-8.2
EAS	84.4	92.0	-7.6	84.7	91.6	-6.9	84.8	93.1	-8.3
ERW	81.6	92.0	-10.4	83.4	91.0	-7.6	82.1	89.8	-7.7
CSC	80.0	88.6	-8.6	83.6	91.7	-8.1	84.4	92.9	-8.5
Cymru	81.0	89.5	-8.5	83.0	90.8	-7.8	83.0	91.2	-8.2

DCS/FPI	2014			2015			2016		
	Bechgyn Boys	Merched Girls	Gwahan. Difference	Bechgyn Boys	Merched Girls	Gwahan. Difference	Bechgyn Boys	Merched Girls	Gwahan. Difference
Ynys Môn	80.3	89.3	-9.0	81.1	91.3	-10.2	80.8	88.8	-7.9
Gwynedd	80.6	89.8	-9.3	81.6	92.1	-10.5	82.0	91.7	-9.7
Conwy	80.8	88.3	-7.5	80.3	85.5	-5.3	78.7	88.8	-10.1
Dinbych	82.4	90.1	-7.7	82.5	90.7	-8.2	82.6	92.6	-10.0
Sir y Fflint	80.3	88.8	-8.5	83.4	90.9	-7.5	83.6	90.3	-6.8
Wrecsam	78.0	88.0	-10.0	80.8	90.0	-9.2	83.6	89.8	-6.2

Cymraeg D5+ Welsh O5+	2014			2015			2016		
	Bechgyn Boys	Merched Girls	Gwahan. Difference	Bechgyn Boys	Merched Girls	Gwahan. Difference	Bechgyn Boys	Merched Girls	Gwahan. Difference
GwE	83.5	93.5	-10.0	84.2	93.3	-9.1	83.5	92.1	-8.6
EAS	86.2	94.7	-8.5	86.9	95.6	-8.7	90.2	96.6	-6.4
ERW	87.2	94.7	-7.5	89.0	95.2	-6.2	87.6	94.2	-6.6
CSC	87.9	94.6	-6.7	92.6	95.4	-2.8	91.3	96.5	-5.2
Cymru	85.9	93.8	-7.9	87.9	94.6	-6.7	87.1	94.1	-7.0

Cymraeg D5+ Welsh O5+	2014			2015			2016		
	Bechgyn Boys	Merched Girls	Gwahan. Difference	Bechgyn Boys	Merched Girls	Gwahan. Difference	Bechgyn Boys	Merched Girls	Gwahan. Difference
Ynys Môn	83.2	93.5	-10.3	86.2	93.2	-7.0	83.4	89.3	-5.9
Gwynedd	85.1	93.6	-8.5	82.9	94.1	-11.3	83.5	94.0	-10.5
Conwy	80.0	92.4	-12.4	78.9	90.2	-11.2	78.4	89.4	-11.0
Dinbych	85.4	93.6	-8.2	88.7	95.1	-6.5	86.6	92.5	-5.9
Sir y Fflint	82.4	92.2	-9.8	90.2	91.8	-1.6	86.0	89.7	-3.7
Wrecsam	77.2	95.5	-18.2	86.7	91.3	-4.7	84.0	92.7	-8.8

Cymraeg D6+ Welsh O6+	2014			2015			2016		
	Bechgyn Boys	Merched Girls	Gwahan. Difference	Bechgyn Boys	Merched Girls	Gwahan. Difference	Bechgyn Boys	Merched Girls	Gwahan. Difference
GwE	27.3	41.1	-13.8	28.4	45.3	-17.0	27.9	41.7	-13.8
EAS	27.3	38.9	-11.6	26.5	36.7	-10.2	27.4	44.9	-17.5
ERW	26.3	38.9	-12.6	28.5	45.8	-17.3	26.9	43.7	-16.8
CSC	24.5	34.1	-9.6	29.8	45.9	-16.1	33.4	46.5	-13.1
Cymru	26.3	38.6	-12.3	28.6	44.8	-16.2	28.6	43.7	-15.1

Cymraeg D6+ Welsh O6+	2014			2015			2016		
	Bechgyn Boys	Merched Girls	Gwahan. Difference	Bechgyn Boys	Merched Girls	Gwahan. Difference	Bechgyn Boys	Merched Girls	Gwahan. Difference
Ynys Môn	23.7	41.5	-17.7	29.5	43.2	-13.7	30.0	43.3	-13.3
Gwynedd	30.9	43.1	-12.2	28.6	49.8	-21.3	27.7	42.2	-14.5
Conwy	26.4	43.8	-17.3	25.7	34.0	-8.3	27.6	38.7	-11.1
Dinbych	24.1	33.6	-9.5	29.8	42.0	-12.2	28.2	42.9	-14.7
Sir y Fflint	13.7	31.4	-17.6	31.7	44.3	-12.6	28.0	38.2	-10.2
Wrecsam	27.7	37.5	-9.8	24.4	47.1	-22.7	22.6	39.1	-16.4

Saesneg D5+ English O5+	2014			2015			2016		
	Bechgyn Boys	Merched Girls	Gwahan. Difference	Bechgyn Boys	Merched Girls	Gwahan. Difference	Bechgyn Boys	Merched Girls	Gwahan. Difference
GwE	82.9	90.4	-7.6	83.8	91.7	-7.9	83.7	92.0	-8.3
EAS	86.8	93.9	-7.1	87.3	93.0	-5.7	86.5	94.5	-8.0
ERW	81.4	93.9	-12.5	83.5	91.4	-7.9	81.8	90.4	-8.6
CSC	81.8	89.9	-8.1	84.6	93.2	-8.6	85.3	93.8	-8.5
Cymru	82.6	90.9	-8.3	84.3	91.9	-7.6	84.0	92.3	-8.3

Saesneg D5+ English O5+	2014			2015			2016		
	Bechgyn Boys	Merched Girls	Gwahan. Difference	Bechgyn Boys	Merched Girls	Gwahan. Difference	Bechgyn Boys	Merched Girls	Gwahan. Difference
Ynys Môn	83.3	89.9	-6.6	79.1	94.1	-14.9	82.5	93.3	-10.7
Gwynedd	46.7	84.6	-37.9	50.0	91.7	-41.7	50.0	57.1	-7.1
Conwy	83.6	89.0	-5.4	84.1	88.1	-3.9	82.1	91.7	-9.7
Dinbych	84.5	90.6	-6.0	83.2	92.6	-9.4	82.9	93.3	-10.4
Sir y Fflint	83.1	91.9	-8.8	85.4	93.0	-7.6	84.5	92.6	-8.2
Wrecsam	81.8	89.6	-7.8	82.9	91.4	-8.5	85.2	90.9	-5.6

Saesneg D6+ English O6+	2014			2015			2016		
	Bechgyn Boys	Merched Girls	Gwahan. Difference	Bechgyn Boys	Merched Girls	Gwahan. Difference	Bechgyn Boys	Merched Girls	Gwahan. Difference
GwE	26.6	38.6	-12.0	27.0	40.5	-13.5	30.2	42.6	-12.4
EAS	29.6	41.6	-12.0	29.5	43.8	-14.3	33.8	45.3	-11.5
ERW	25.6	41.6	-16.0	27.3	42.0	-14.7	28.6	40.4	-11.8
CSC	24.9	36.0	-11.1	28.1	39.8	-11.7	30.7	42.2	-11.5
Cymru	26.3	38.4	-12.1	27.9	41.1	-13.2	30.6	42.2	-11.6

Saesneg D6+ English O6+	2014			2015			2016		
	Bechgyn Boys	Merched Girls	Gwahan. Difference	Bechgyn Boys	Merched Girls	Gwahan. Difference	Bechgyn Boys	Merched Girls	Gwahan. Difference
Ynys Môn	24.5	38.4	-13.9	20.0	44.6	-24.6	27.2	40.4	-13.2
Gwynedd	13.3	15.4	-2.1	0.0	8.3	-8.3	12.5	0.0	12.5
Conwy	29.2	36.0	-6.8	26.0	35.7	-9.8	26.3	40.8	-14.4
Dinbych	23.5	35.7	-12.2	28.5	41.7	-13.2	30.6	43.1	-12.5
Sir y Fflint	27.9	42.4	-14.5	30.0	43.9	-13.9	30.9	43.0	-12.1
Wrecsam	25.9	37.8	-11.9	24.3	38.9	-14.6	32.3	43.7	-11.4

Dat Math D5+ Maths Dev O5+	2014			2015			2016		
	Bechgyn Boys	Merched Girls	Gwahan. Difference	Bechgyn Boys	Merched Girls	Gwahan. Difference	Bechgyn Boys	Merched Girls	Gwahan. Difference
GwE	86.9	91.1	-4.3	87.2	91.6	-4.4	87.1	92.1	-5.0
EAS	88.7	93.2	-4.5	88.6	93.0	-4.4	88.6	94.3	-5.7
ERW	86.5	93.2	-6.7	87.6	92.1	-4.5	86.6	91.3	-4.7
CSC	85.2	90.7	-5.5	87.7	92.9	-5.2	88.3	94.2	-5.9
Cymru	86.3	91.2	-4.9	87.5	92.1	-4.6	87.3	92.6	-5.3

Dat Math D5+ Maths Dev O5+	2014			2015			2016		
	Bechgyn Boys	Merched Girls	Gwahan. Difference	Bechgyn Boys	Merched Girls	Gwahan. Difference	Bechgyn Boys	Merched Girls	Gwahan. Difference
Ynys Môn	86.2	90.4	-4.3	86.2	92.6	-6.4	85.0	91.0	-6.0
Gwynedd	87.2	92.2	-5.0	87.6	93.4	-5.9	86.9	93.7	-6.9
Conwy	88.4	90.9	-2.6	87.9	88.0	-0.1	85.9	90.1	-4.2
Dinbych	89.5	91.9	-2.4	87.4	91.7	-4.3	86.4	94.4	-8.0
Sir y Fflint	85.8	90.9	-5.0	87.7	92.8	-5.1	88.8	91.6	-2.8
Wrecsam	85.2	90.5	-5.4	86.2	91.2	-5.0	87.5	91.6	-4.1

Dat Math D6+ Maths Dev O6+	2014			2015			2016		
	Bechgyn Boys	Merched Girls	Gwahan. Difference	Bechgyn Boys	Merched Girls	Gwahan. Difference	Bechgyn Boys	Merched Girls	Gwahan. Difference
GwE	29.8	29.8	0.0	33.3	34.3	-1.0	36.0	35.8	0.2
EAS	32.8	32.2	0.6	33.6	35.9	-2.3	37.1	38.6	-1.5
ERW	31.3	32.2	-0.9	34.7	35.2	-0.5	36.3	35.2	1.1
CSC	30.0	28.2	1.8	33.9	34.8	-0.9	37.2	37.2	0.0
Cymru	30.7	29.8	0.9	33.8	34.8	-1.0	36.5	36.4	0.1

Dat Math D6+ Maths Dev O6+	2014			2015			2016		
	Bechgyn Boys	Merched Girls	Gwahan. Difference	Bechgyn Boys	Merched Girls	Gwahan. Difference	Bechgyn Boys	Merched Girls	Gwahan. Difference
Ynys Môn	30.1	29.0	1.1	33.8	38.3	-4.5	36.0	34.0	2.0
Gwynedd	33.2	31.9	1.3	34.7	36.9	-2.1	34.9	37.7	-2.8
Conwy	30.1	26.1	4.0	31.0	27.2	3.8	34.3	34.0	0.3
Dinbych	24.2	28.5	-4.3	35.9	35.2	0.7	36.5	33.7	2.8
Sir y Fflint	30.6	31.6	-1.1	33.8	34.6	-0.8	37.5	35.3	2.2
Wrecsam	29.9	30.0	-0.1	31.1	34.5	-3.4	35.9	38.1	-2.2

Dat Person D5+ Person Dev O5+	2014			2015			2016		
	Bechgyn Boys	Merched Girls	Gwahan. Difference	Bechgyn Boys	Merched Girls	Gwahan. Difference	Bechgyn Boys	Merched Girls	Gwahan. Difference
GwE	91.9	97.2	-5.2	92.6	97.7	-5.1	92.1	96.9	-4.8
EAS	92.8	97.6	-4.8	93.5	97.8	-4.3	92.3	98.0	-5.7
ERW	92.2	97.6	-5.4	93.1	97.2	-4.1	92.0	96.8	-4.8
CSC	91.0	96.3	-5.3	91.9	97.6	-5.7	92.1	97.9	-5.8
Cymru	91.6	96.9	-5.3	92.5	97.3	-4.8	91.9	97.2	-5.3

Dat Person D5+ Person Dev O5+	2014			2015			2016		
	Bechgyn Boys	Merched Girls	Gwahan. Difference	Bechgyn Boys	Merched Girls	Gwahan. Difference	Bechgyn Boys	Merched Girls	Gwahan. Difference
Ynys Môn	92.3	96.5	-4.2	92.6	98.9	-6.4	91.5	96.2	-4.7
Gwynedd	90.4	96.4	-6.0	93.4	97.7	-4.3	92.7	98.2	-5.5
Conwy	93.3	97.2	-3.8	91.7	97.6	-5.9	90.5	97.3	-6.9
Dinbych	92.7	98.2	-5.5	93.7	98.0	-4.3	91.7	98.1	-6.5
Sir y Fflint	93.2	97.8	-4.6	93.3	98.2	-4.9	92.8	96.4	-3.6
Wrecsam	90.1	96.6	-6.5	91.2	96.6	-5.4	92.4	95.6	-3.2

Dat Person D6+ Person Dev O6+	2014			2015			2016		
	Bechgyn Boys	Merched Girls	Gwahan. Difference	Bechgyn Boys	Merched Girls	Gwahan. Difference	Bechgyn Boys	Merched Girls	Gwahan. Difference
GwE	44.0	61.9	-17.9	48.2	68.3	-20.2	52.3	71.2	-18.9
EAS	45.4	63.5	-18.1	47.2	66.6	-19.4	48.8	70.1	-21.3
ERW	45.1	63.5	-18.4	49.2	68.9	-19.7	51.1	68.1	-17.0
CSC	38.4	56.2	-17.8	43.4	62.1	-18.7	49.0	66.5	-17.5
Cymru	42.6	60.7	-18.1	46.6	65.9	-19.3	50.0	68.3	-18.3

Dat Person D6+ Person Dev O6+	2014			2015			2016		
	Bechgyn Boys	Merched Girls	Gwahan. Difference	Bechgyn Boys	Merched Girls	Gwahan. Difference	Bechgyn Boys	Merched Girls	Gwahan. Difference
Ynys Môn	44.9	64.9	-20.0	49.5	69.7	-20.2	53.4	67.7	-14.3
Gwynedd	50.9	69.0	-18.1	55.2	75.9	-20.7	59.9	79.1	-19.3
Conwy	43.7	60.6	-16.9	51.6	68.0	-16.4	53.2	72.3	-19.1
Dinbych	38.2	54.3	-16.2	49.5	68.4	-18.9	58.6	77.1	-18.5
Sir y Fflint	48.9	65.6	-16.7	49.9	72.6	-22.7	48.4	67.2	-18.8
Wrecsam	37.1	56.4	-19.4	37.1	58.4	-21.3	45.8	66.2	-20.4

## CYFNOD ALLWEDDOL 2

### Prif negeseuon

- Mae'r cynnydd yn y ganran o ddisgyblion sy'n cyflawni'r Dangosydd Pynciau Craidd [DPC] rhwng 2014 a 2016 yn uwch na'r hyn a welir yn genedlaethol. Fodd bynnag, gwelwyd llai o gynnydd eleni [0.6% o'i gymharu â 0.9% yn genedlaethol]. Yn 2016, gwelwyd y cynnydd mwyaf yn Sir y Fflint gydag Ynys Môn yr unig awdurdod ble bu gostyngiad.
- Yn 2016, mae perfformiad GwE yn y DPC wedi llithro i'r 3ydd safle o'r pedwar consortia. Mae 3 o'r 6 awdurdod yn perfformio yn well neu'n debyg i'w safle PYD. Mae 2 o'r 6 awdurdod [Conwy a Wrecsam] yn perfformio'n sylweddol is na'u safle PYD disgwylidig.
- Yn 2016 ar y lefelau disgwylidig, gwelir gostyngiad yn rhanbarthol yn y ganran sy'n llwyddo yn y Gymraeg a Mathemateg gyda chynnydd bychan mewn Saesneg a dim newid mewn Gwyddoniaeth.
- Yn 2016 ar y lefelau uwch [lefel 6+], gwelir cynnydd yn y Saesneg, Mathemateg a Gwyddoniaeth ond gyda'r Gwyddoniaeth yn unig mae'r cynnydd hwn yn uwch na'r hyn welir yn genedlaethol. Nid yw'r rhanbarth yn perfformio cystal â'r hyn ddisgwylir ar y lefelau uwch ac mae hyn yn agwedd sydd angen sylw [Ynys Môn: Cymraeg a Gwyddoniaeth; Conwy: Saesneg, Mathemateg, Gwyddoniaeth; Dinbych: Mathemateg a Saesneg, Sir y Fflint: Cymraeg, Mathemateg, Gwyddoniaeth; Wrecsam: Cymraeg, Saesneg a Mathemateg].
- Ac eithrio'r Gymraeg ar y lefel ddisgwylidig, mae perfformiad y rhanbarth yn agos neu'n uwch na tharged a rhagamcan. Fodd bynnag, gwelir cryn amrywiaeth ar lefel awdurdodau unigol. Yn gyffredinol, mae angen sicrhau fod y targedau yn fwy heriol sy'n anelu i gyrraedd perfformiad fydd yn gosod yr awdurdodau yn debyg neu'n well i'w safleoedd PYD.
- Gwelir cynnydd yn y ganran o ddysgwyr PYD sy'n llwyddo yn y DPC, a'r 4 pwnc craidd ar y lefel ddisgwylidig. Fodd bynnag, mae perfformiad dysgwyr PYD ar y lefelau uwch yn fater sydd angen sylw gyda'r bwlch rhwng perfformiad dysgwyr PYD a dim-PYD wedi cynyddu yn y Saesneg, Mathemateg a Gwyddoniaeth.
- Yn rhanbarthol, mae'r gwahaniaeth rhwng perfformiad y rhywiau yn y DPC ychydig yn uwch na'r hyn welir yn genedlaethol gyda'r bwlch mwyaf i'w weld yn Ynys Môn a Dinbych. Mae'r gwahaniaeth yn llai yn rhanbarthol ar y lefelau uwch ar gyfer Mathemateg a Gwyddoniaeth ond ychydig yn uwch ar gyfer y Saesneg ac yn fwy sylweddol felly ar gyfer y Gymraeg. Gwelir cryn amrywiaeth yn yr awdurdodau unigol ym maint y bwlch rhwng perfformiad bechgyn a merched ar draws yr ystod ddangosyddion.

### Agweddau sydd angen sylw

- Gwella perfformiadau awdurdodau lleol, ac yn enwedig ar y lefelau uwch, gan sicrhau fod perfformiad pob awdurdod yn cyfateb i'w safle PYD
- Gwella perfformiad dysgwyr PYD, ac yn enwedig ar y lefelau uwch, gan gau unrhyw fylchau sylweddol rhwng perfformiad dysgwyr PYD a dim-PYD
- Sicrhau fod cynlluniau gwella awdurdodau lleol unigol yn mynd i'r afael a thanberfformio penodol gan fechgyn neu ferched
- Sicrhau rhaglen effeithiol o dargedu cynhaliaeth a chefnogaeth mewn ysgolion ble gwelir tanberfformiad a pherfformiad cyfforddus
- Sicrhau fod y targedau a osodir yn ddigon heriol ac yn anelu i gyrraedd perfformiad fydd yn gosod yr awdurdodau yn debyg neu'n well i'w safleoedd PYD
- Adolygu a herio targedau ysgolion ar gyfer 2017 er mwyn codi disgwyliadau a gwella perfformiad
- Gwella'r mynediad at a'r defnydd a wneir o ddata gan sicrhau yr eir i'r afael â'r meysydd sy'n achosi pryder yn effeithiol ar lefel rhanbarthol ac awdurdod lleol
- Sicrhau bod Uwch Ymgynghorwyr Her a Chefnogaeth yn targedu arweinwyr ysgol yn effeithiol ym mhob hwb i gymryd rhan mewn rhaglenni datblygu arweinyddiaeth perthnasol
- Sicrhau gweithdrefnau cymedroli clwstwr cadarn er mwyn gwella cysondeb a dibynadwyedd asesiadau athrawon
- Sicrhau fod asesiad athro diwedd CA2 yn adlewyrchiad cywir o safonau dysgwyr unigol
- Sicrhau dadansoddiad manwl o ddata profion darllen/rhif er mwyn adnabod ysgolion penodol ble nad oes cydberthynas digon agos gyda pherfformiad ac asesiadau athrawon
- Sicrhau bod prosesau ar waith i ganiatáu rhwydweithio a chydweithio ysgol i ysgol effeithiol, ac y caiff arferion effeithiol eu rhaeadru a'u gweithredu ar draws y rhanbarth
- Datblygu canllaw a phhecyn cymorth i wella'r ddarpariaeth a'r dysgu ac addysgu

CYFNOD ALLWEDDOL 2

Tabl 14: Cyfnod Allweddol 2 - lefel ddisgwyliedig

DPC/CSI	2014		2015		2016		Cynnydd / Progress	
	%	S/R	%	S/R	%	S/R	15->16	14->16
GwE	85.7	4	88.2	2	88.8	3	0.6	3.1
EAS	87.0	2	88.1	3	89.9	1	1.8	2.9
ERW	87.3	1	88.3	1	88.0	4	-0.3	0.7
CSC	85.8	3	87.8	4	89.5	2	1.7	3.7
Cymru	86.1		87.7		88.6		0.9	2.5

DPC/CSI	2014		2015		2016		Cynnydd / Progress	
	%	S/R	%	S/R	%	S/R	15->16	14->16
Ynys Môn (10)	87.8	7	91.8	3	89.4	9	-2.4	1.5
Gwynedd (4)	86.0	14	89.5	6	89.8	7	0.3	3.8
Conwy (8)	84.3	17	85.8	19	86.8	20	0.9	2.5
Dinbych (14)	86.6	10	87.9	12	88.6	14	0.8	2.0
Sir y Fflint (6)	86.1	13	87.9	11	90.1	5	2.2	4.0
Wrecsam (9)	84.2	19	87.7	14	87.7	18	0.0	3.5
GwE (1)	85.7	4	88.2	2	88.8	3	0.6	3.1
Cymru	86.1		87.7		88.6		0.9	2.5

\*Nifer mewn cromfachau yw'r safle PYD (1 flwyddyn) – Number in brackets is the FSM ranking (1 year)

Cymraeg L4+ Welsh L4+	2014		2015		2016		Cynnydd / Progress	
	%	S/R	%	S/R	%	S/R	15->16	14->16
GwE	87.2	4	89.7	3	88.9	4	-0.9	1.7
EAS	90.0	2	90.6	2	93.1	2	2.5	3.1
ERW	87.3	3	89.5	4	90.0	3	0.5	2.7
CSC	90.6	1	93.6	1	95.1	1	1.5	4.5
Cymru	88.1		90.5		90.8		0.3	2.7

Cymraeg L4+ Welsh L4+	2014		2015		2016		Cynnydd / Progress	
	%	S/R	%	S/R	%	S/R	15->16	14->16
Ynys Môn (10)	83.4	21	89.7	14	88.0	18	-1.7	4.5
Gwynedd (4)	88.3	15	90.4	12	89.2	16	-1.3	0.8
Conwy (8)	88.5	13	87.4	18	87.3	19	-0.2	-1.3
Dinbych (14)	85.1	19	90.6	11	90.5	14	-0.1	5.4
Sir y Fflint (6)	90.0	9	86.4	19	84.3	21	-2.0	-5.7
Wrecsam (9)	90.4	7	88.9	15	92.5	12	3.6	2.1
GwE (1)	87.2	4	89.7	3	88.9	4	-0.9	1.7
Cymru	88.1		90.5		90.8		0.3	2.7

Saesneg L4+ English L4+	2014		2015		2016		Cynnydd / Progress	
	%	S/R	%	S/R	%	S/R	15->16	14->16
GwE	88.5	3	90.0	1	90.2	3	0.1	1.7
EAS	89.3	=1	90.0	2	91.9	1	1.9	2.6
ERW	89.3	=1	89.9	3	89.9	4	0.0	0.6
CSC	88.0	4	89.8	4	91.0	2	1.2	3.0
Cymru	88.4		89.6		90.3		0.7	1.9

Saesneg L4+ English L4+	2014		2015		2016		Cynnydd / Progress	
	%	S/R	%	S/R	%	S/R	15->16	14->16
Ynys Môn (10)	89.5	9	93.2	3	90.1	13	-3.1	0.6
Gwynedd (4)	89.2	10	90.0	10	90.9	11	0.9	1.7
Conwy (8)	87.2	17	88.5	18	88.1	20	-0.4	1.0
Dinbych (14)	89.2	11	89.7	14	90.2	12	0.5	1.0
Sir y Fflint (6)	89.0	12	90.1	9	91.2	6	1.1	2.2
Wrecsam (9)	87.2	18	89.8	13	90.0	16	0.2	2.8
GwE (1)	88.5	3	90.0	1	90.2	3	0.1	1.7
Cymru	88.4		89.6		90.3		0.7	1.9

Maths L4+	2014		2015		2016		Cynnydd / Progress	
	%	S/R	%	S/R	%	S/R	15->16	14->16
GwE	88.4	4	90.8	1	91.2	3	0.4	2.7
EAS	90.0	1	90.2	=3	91.7	=1	1.5	1.7
ERW	89.7	2	90.4	2	90.4	4	0.0	0.7
CSC	88.5	3	90.2	=3	91.7	=1	1.5	3.2
Cymru	88.9		90.2		91.0		0.8	2.1

Maths L4+	2014		2015		2016		Cynnydd / Progress	
	%	S/R	%	S/R	%	S/R	15->16	14->16
Ynys Môn (10)	89.2	10	93.5	3	91.2	14	-2.3	2.0
Gwynedd (4)	88.6	14	91.3	6	91.5	8	0.2	3.0
Conwy (8)	87.7	17	89.5	17	90.0	18	0.6	2.3
Dinbych (14)	89.5	9	90.2	13	91.2	13	1.1	1.7
Sir y Fflint (6)	88.4	15	90.9	9	92.3	3	1.4	3.9
Wrecsam (9)	87.7	18	90.4	12	90.3	16	-0.1	2.6
GwE (1)	88.4	4	90.8	1	91.2	3	0.4	2.7
Cymru	88.9		90.2		91.0		0.8	2.1

Gwyddon L4+ Science L4+	2014		2015		2016		Cynnydd / Progress	
	%	S/R	%	S/R	%	S/R	15->16	14->16
GwE	89.9	3	92.1	1	92.1	2	0.1	2.3
EAS	91.9	1	91.9	2	93.2	1	1.3	1.3
ERW	91.1	2	91.8	3	91.2	4	-0.6	0.1
CSC	89.8	4	91.1	4	92.1	3	1.0	2.3
Cymru	90.3		91.4		91.7		0.3	1.4

Gwyddon L4+ Science L4+	2014		2015		2016		Cynnydd / Progress	
	%	S/R	%	S/R	%	S/R	15->16	14->16
Ynys Môn (10)	90.6	12	93.9	3	92.9	6	-1.0	2.3
Gwynedd (4)	91.3	8	93.2	6	93.3	3	0.1	2.0
Conwy (8)	89.3	17	90.9	16	90.7	19	-0.2	1.3
Dinbych (14)	90.9	10	91.2	13	92.7	10	1.5	1.8
Sir y Fflint (6)	89.4	16	92.1	10	92.8	9	0.7	3.4
Wrecsam (9)	88.4	20	91.8	12	90.8	18	-1.0	2.4
GwE (1)	89.9	3	92.1	1	92.1	2	0.1	2.3
Cymru	90.3		91.4		91.7		0.3	1.4

Tabl 15: Cyfnod Allweddol 2 - Iefel ddisgwyliedig +1 (uwch)

Cymraeg L5+ Welsh L5+	2014		2015		2016		Cynnydd / Progress	
	%	S/R	%	S/R	%	S/R	15->16	14->16
GwE	34.1	2	38.4	2	37.1	2	-1.3	3.0
EAS	32.0	4	35.8	4	36.7	3	0.9	4.7
ERW	32.3	3	35.9	3	35.7	4	-0.2	3.4
CSC	37.1	1	42.0	1	44.5	1	2.5	7.4
Cymru	33.9		38.0		38.0		0.0	4.1

Cymraeg L5+ Welsh L5+	2014		2015		2016		Cynnydd / Progress	
	%	S/R	%	S/R	%	S/R	15->16	14->16
Ynys Môn (10)	30.1	15	38.1	10	35.3	16	-2.8	5.1
Gwynedd (4)	35.7	9	40.8	7	39.2	6	-1.6	3.5
Conwy (8)	37.0	6	37.7	11	38.1	8	0.5	1.1
Dinbych (14)	28.9	19	33.3	17	35.5	15	2.2	6.6
Sir y Fflint (6)	37.8	5	38.6	8	37.3	12	-1.4	-0.5
Wrecsam (9)	36.0	8	30.1	20	27.0	21	-3.0	-9.0
GwE (1)	34.1	2	38.4	2	37.1	2	-1.3	3.0
Cymru	33.9		38.0		38.0		0.0	4.1

Saesneg L5+ English L5+	2014		2015		2016		Cynnydd / Progress	
	%	S/R	%	S/R	%	S/R	15->16	14->16
GwE	37.6	3	40.2	4	40.8	3	0.6	3.2
EAS	40.6	1	42.6	1	44.5	1	1.9	3.9
ERW	37.9	2	40.6	3	40.4	4	-0.2	2.5
CSC	37.4	4	40.7	2	43.3	2	2.6	5.9
Cymru	38.0		40.8		42.0		1.2	4.0

Saesneg L5+ English L5+	2014		2015		2016		Cynnydd / Progress	
	%	S/R	%	S/R	%	S/R	15->16	14->16
Ynys Môn (10)	36.8	16	42.9	7	41.1	11	-1.7	4.4
Gwynedd (4)	37.5	12	43.6	6	42.2	7	-1.4	4.7
Conwy (8)	37.8	=9	37.2	18	40.3	15	3.0	2.5
Dinbych (14)	37.0	13	38.2	17	38.5	19	0.3	1.6
Sir y Fflint (6)	38.9	7	41.2	8	41.7	9	0.5	2.8
Wrecsam (9)	36.8	15	38.9	15	40.7	14	1.8	3.9
GwE (1)	37.6	3	40.2	4	40.8	3	0.6	3.2
Cymru	38.0		40.8		42.0		1.2	4.0

Maths L5+	2014		2015		2016		Cynnydd / Progress	
	%	S/R	%	S/R	%	S/R	15->16	14->16
GwE	38.0	2	40.8	3	42.1	3	1.4	4.2
EAS	39.9	1	42.4	1	46.0	1	3.6	6.1
ERW	37.3	4	40.3	4	41.1	4	0.8	3.8
CSC	37.8	3	42.2	2	44.7	2	2.5	6.9
Cymru	38.0		41.2		43.2		2.0	5.2

Maths L5+	2014		2015		2016		Cynnydd / Progress	
	%	S/R	%	S/R	%	S/R	15->16	14->16
Ynys Môn (10)	39.5	7	44.4	5	43.9	8	-0.6	4.3
Gwynedd (4)	37.9	11	42.2	9	45.4	5	3.1	7.5
Conwy (8)	37.2	15	39.4	16	40.1	18	0.7	2.9
Dinbych (14)	35.8	18	37.8	18	39.4	21	1.6	3.6
Sir y Fflint (6)	39.4	8	41.7	10	42.3	13	0.6	2.9
Wrecsam (9)	37.8	=12	39.9	12	42.0	14	2.1	4.2
GwE (1)	38.0	2	40.8	3	42.1	3	1.4	4.2
Cymru	38.0		41.2		43.2		2.0	5.2

Gwyddon L5+ Science L5+	2014		2015		2016		Cynnydd / Progress	
	%	S/R	%	S/R	%	S/R	15->16	14->16
GwE	38.7	2	40.8	2	42.3	3	1.5	3.6
EAS	42.1	1	44.3	1	46.6	1	2.3	4.5
ERW	37.3	=3	40.3	4	39.5	4	-0.8	2.2
CSC	37.3	=3	40.6	3	43.5	2	2.9	6.2
Cymru	38.4		41.2		42.5		1.3	4.1

Gwyddon L5+ Science L5+	2014		2015		2016		Cynnydd / Progress	
	%	S/R	%	S/R	%	S/R	15->16	14->16
Ynys Môn (10)	38.6	12	40.9	12	40.4	15	-0.5	1.7
Gwynedd (4)	39.1	10	46.8	5	45.8	5	-1.0	6.6
Conwy (8)	36.4	17	34.8	20	39.3	16	4.5	2.9
Dinbych (14)	39.2	9	41.4	8	41.6	13	0.3	2.4
Sir y Fflint (6)	39.5	8	40.2	14	42.1	11	1.9	2.6
Wrecsam (9)	39.0	11	41.0	=10	43.4	8	2.4	4.5
GwE (1)	38.7	2	40.8	2	42.3	3	1.5	3.6
Cymru	38.4		41.2		42.5		1.3	4.1



Tabl 16: Cyfnod Allweddol 2 - perfformiad yn erbyn targedau a rhagamcanion

GWE

Cyfnod Allweddol 2 – Key Stage 2						
Dangosyddion Indicators	Perff 2016 Perf 2016	2015 -> 2016	Targed 2016 Target 2016	Perff v Tgd Perf v Tgt	Rhagamcan 2016 Latest Proj 2016	Perff v Rhag Perf v Proj
DPC - CSI	88.8	0.6	88.6	0.2	88.4	0.4
Cymraeg – Welsh L4+	88.9	-0.9	89.5	-0.6	90.0	-1.2
Cymraeg – Welsh L5+	37.1	-1.3	36.8	0.3	36.8	0.3
Saesneg – English L4+	90.2	0.1	89.2	1.0	89.1	1.1
Saesneg - English L5+	40.8	0.6	39.6	1.2	40.4	0.5
Mathemateg - Maths L4+	91.2	0.4	90.1	1.0	89.9	1.3
Mathemateg - Maths L5+	42.1	1.4	41.7	0.5	41.5	0.7
Gwyddoniaeth - Science L4+	92.1	0.1	91.4	0.8	91.1	1.0
Gwyddoniaeth – Science L5+	42.3	1.5	42.4	0.0	42.1	0.3

Ynys Môn

Cyfnod Allweddol 2 – Key Stage 2						
Dangosyddion Indicators	Perff 2016 Perf 2016	2015 -> 2016	Targed 2016 Target 2016	Perff v Tgd Perf v Tgt	Rhagamcan 2016 Latest Proj 2016	Perff v Rhag Perf v Proj
DPC - CSI	89.4	-2.4	86.7	2.7	88.0	1.4
Cymraeg – Welsh L4+	88.0	-1.7	88.7	-0.8	87.9	0.1
Cymraeg – Welsh L5+	35.3	-2.8	36.1	-0.8	38.1	-2.8
Saesneg – English L4+	90.1	-3.1	89.6	0.6	88.7	1.4
Saesneg - English L5+	41.1	-1.7	38.4	2.8	40.7	0.4
Mathemateg - Maths L4+	91.2	-2.3	88.7	2.5	88.1	3.1
Mathemateg - Maths L5+	43.9	-0.6	42.9	1.0	41.9	1.9
Gwyddoniaeth - Science L4+	92.9	-1.0	91.1	1.8	90.2	2.6
Gwyddoniaeth – Science L5+	40.4	-0.5	42.6	-2.2	39.9	0.4

Gwynedd

Cyfnod Allweddol 2 – Key Stage 2						
Dangosyddion Indicators	Perff 2016 Perf 2016	2015 -> 2016	Targed 2016 Target 2016	Perff v Tgd Perf v Tgt	Rhagamcan 2016 Latest Proj 2016	Perff v Rhag Perf v Proj
DPC - CSI	89.8	0.3	88.7	1.1	88.3	1.5
Cymraeg – Welsh L4+	89.2	-1.3	88.9	0.3	90.6	-1.5
Cymraeg – Welsh L5+	39.2	-1.6	37.4	1.8	37.2	2.0
Saesneg – English L4+	90.9	0.9	87.3	3.6	90.0	0.9
Saesneg - English L5+	42.2	-1.4	38.8	3.4	40.4	1.8
Mathemateg - Maths L4+	91.5	0.2	88.7	2.9	91.0	0.5
Mathemateg - Maths L5+	45.4	3.1	41.7	3.7	42.2	3.2
Gwyddoniaeth - Science L4+	93.3	0.1	90.1	3.2	92.9	0.4
Gwyddoniaeth – Science L5+	45.8	-1.0	43.9	1.9	43.8	1.9

Conwy

Cyfnod Allweddol 2 – Key Stage 2						
Dangosyddion Indicators	Perff 2016 Perf 2016	2015 -> 2016	Targed 2016 Target 2016	Perff v Tgd Perf v Tgt	Rhagamcan 2016 Latest Proj 2016	Perff v Rhag Perf v Proj
DPC - CSI	86.8	0.9	88.0	-1.2	86.6	0.2
Cymraeg – Welsh L4+	87.3	-0.2	90.0	-2.7	87.6	-0.3
Cymraeg – Welsh L5+	38.1	0.5	34.3	3.8	38.0	0.1
Saesneg – English L4+	88.1	-0.4	88.3	-0.1	88.5	-0.4
Saesneg - English L5+	40.3	3.0	38.1	2.2	38.9	1.4
Mathemateg - Maths L4+	90.0	0.6	89.5	0.5	89.1	1.0
Mathemateg - Maths L5+	40.1	0.7	39.3	0.8	39.2	0.9
Gwyddoniaeth - Science L4+	90.7	-0.2	91.0	-0.3	90.5	0.2
Gwyddoniaeth – Science L5+	39.3	4.5	39.7	-0.4	40.3	-1.0

Dinbych

Cyfnod Allweddol 2 – Key Stage 2						
Dangosyddion Indicators	Perff 2016 Perf 2016	2015 -> 2016	Targed 2016 Target 2016	Perff v Tgd Perf v Tgt	Rhagamcan 2016 Latest Proj 2016	Perff v Rhag Perf v Proj
DPC - CSI	88.6	0.8	89.0	-0.4	88.1	0.5
Cymraeg – Welsh L4+	90.5	-0.1	91.7	-1.3	92.2	-1.7
Cymraeg – Welsh L5+	35.5	2.2	33.9	1.6	32.6	2.9
Saesneg – English L4+	90.2	0.5	88.2	2.1	86.4	3.8
Saesneg - English L5+	38.5	0.3	36.5	2.1	36.0	2.5
Mathemateg - Maths L4+	91.2	1.1	89.7	1.5	87.9	3.3
Mathemateg - Maths L5+	39.4	1.6	37.4	2.0	37.9	1.5
Gwyddoniaeth - Science L4+	92.7	1.5	91.4	1.3	90.1	2.6
Gwyddoniaeth – Science L5+	41.6	0.3	40.0	1.6	38.4	3.2

Sir y Fflint

Cyfnod Allweddol 2 – Key Stage 2						
Dangosyddion Indicators	Perff 2016 Perf 2016	2015 -> 2016	Targed 2016 Target 2016	Perff v Tgd Perf v Tgt	Rhagamcan 2016 Latest Proj 2016	Perff v Rhag Perf v Proj
DPC - CSI	90.1	2.2	89.1	1.0	89.5	0.5
Cymraeg – Welsh L4+	84.3	-2.0	88.3	-4.0	89.2	-4.9
Cymraeg – Welsh L5+	37.3	-1.4	41.7	-4.5	37.3	0.0
Saesneg – English L4+	91.2	1.1	90.4	0.7	89.4	1.7
Saesneg - English L5+	41.7	0.5	41.9	-0.2	42.4	-0.8
Mathemateg - Maths L4+	92.3	1.4	90.9	1.5	90.3	2.0
Mathemateg - Maths L5+	42.3	0.6	43.5	-1.2	43.6	-1.3
Gwyddoniaeth - Science L4+	92.8	0.7	92.0	0.8	90.9	1.9
Gwyddoniaeth – Science L5+	42.1	1.9	42.8	-0.7	43.1	-1.0

Wrecsam

Cyfnod Allweddol 2 – Key Stage 2						
Dangosyddion Indicators	Perff 2016 Perf 2016	2015 -> 2016	Targed 2016 Target 2016	Perff v Tgd Perf v Tgt	Rhagamcan 2016 Latest Proj 2016	Perff v Rhag Perf v Proj
DPC - CSI	87.7	0.0	88.8	-1.1	88.7	-1.0
Cymraeg – Welsh L4+	92.5	3.6	93.1	-0.6	93.1	-0.6
Cymraeg – Welsh L5+	27.0	-3.0	38.4	-11.3	34.0	-6.9
Saesneg – English L4+	90.0	0.2	90.4	-0.5	90.3	-0.3
Saesneg - English L5+	40.7	1.8	41.7	-1.0	42.0	-1.3
Mathemateg - Maths L4+	90.3	-0.1	91.8	-1.5	91.2	-0.9
Mathemateg - Maths L5+	42.0	2.1	43.9	-1.8	42.6	-0.5
Gwyddoniaeth - Science L4+	90.8	-1.0	92.0	-1.2	91.4	-0.6
Gwyddoniaeth – Science L5+	43.4	2.4	44.1	-0.7	44.2	-0.8

Tabl 17: Cyfnod Allweddol 2 - perfformiad dysgwyr PYD

DPC/CSI	2014			2015			2016		
	PYD FSM	Dim-PYD Non-FSM	Gwahan. Difference	PYD FSM	Dim-PYD Non-FSM	Gwahan. Difference	PYD FSM	Dim-PYD Non-FSM	Gwahan. Difference
GwE	71.1	88.7	-17.6	74.6	90.8	-16.2	76.0	91.2	-15.2
EAS									
ERW									
CSC									
Cymru	71.9	89.6	-17.7	75.1	90.8	-15.7			

DPC/CSI	2014			2015			2016		
	PYD FSM	Dim-PYD Non-FSM	Gwahan. Difference	PYD FSM	Dim-PYD Non-FSM	Gwahan. Difference	PYD FSM	Dim-PYD Non-FSM	Gwahan. Difference
Ynys Môn	79.3	89.7	-10.4	78.7	94.6	-15.9	75.0	92.2	-17.2
Gwynedd	76.6	87.7	-11.1	75.7	91.6	-15.9	82.1	90.9	-8.8
Conwy	66.7	88.8	-22.2	69.9	89.0	-19.0	67.9	90.0	-22.1
Dinbych	73.0	89.8	-16.8	79.0	90.0	-11.0	79.0	90.9	-11.9
Sir y Fflint	71.6	88.5	-16.9	72.0	90.6	-18.7	82.3	91.7	-9.4
Wrecsam	65.8	88.4	-22.7	74.3	90.2	-15.9	68.9	91.5	-22.6

Cymraeg L4+ Welsh L4+	2014			2015			2016		
	PYD FSM	Dim-PYD Non-FSM	Gwahan. Difference	PYD FSM	Dim-PYD Non-FSM	Gwahan. Difference	PYD FSM	Dim-PYD Non-FSM	Gwahan. Difference
GwE	72.5	89.3	-16.8	75.2	91.7	-16.5	75.9	90.4	-14.5
EAS									
ERW									
CSC									
Cymru	70.5	90.3	-19.9	76.3	92.3	-16.0			

Cymraeg L4+ Welsh L4+	2014			2015			2016		
	PYD FSM	Dim-PYD Non-FSM	Gwahan. Difference	PYD FSM	Dim-PYD Non-FSM	Gwahan. Difference	PYD FSM	Dim-PYD Non-FSM	Gwahan. Difference
Ynys Môn	66.7	86.8	-20.2	72.2	93.1	-20.9	68.3	91.2	-22.8
Gwynedd	76.6	90.1	-13.5	76.6	92.3	-15.7	79.1	90.6	-11.5
Conwy	83.3	89.2	-5.8	66.7	89.2	-22.5	75.0	88.2	-13.2
Dinbych	46.7	87.8	-41.1	84.6	91.0	-6.3	85.7	90.7	-5.0
Sir y Fflint	71.4	91.6	-20.1	71.4	87.7	-16.2	85.7	84.2	1.5
Wrecsam	66.7	92.2	-25.6	80.0	89.9	-9.9	63.6	94.6	-31.0

Cymraeg L5+ Welsh L5+	2014			2015			2016		
	PYD FSM	Dim-PYD Non-FSM	Gwahan. Difference	PYD FSM	Dim-PYD Non-FSM	Gwahan. Difference	PYD FSM	Dim-PYD Non-FSM	Gwahan. Difference
GwE	16.5	36.6	-20.1	13.4	41.6	-28.2	17.3	39.3	-22.0
EAS									
ERW									
CSC									
Cymru	12.8	36.5	-23.8	17.3	40.6	-23.3			

Cymraeg L5+ Welsh L5+	2014			2015			2016		
	PYD FSM	Dim-PYD Non-FSM	Gwahan. Difference	PYD FSM	Dim-PYD Non-FSM	Gwahan. Difference	PYD FSM	Dim-PYD Non-FSM	Gwahan. Difference
Ynys Môn	12.0	33.7	-21.7	16.7	41.9	-25.2	8.3	39.4	-31.0
Gwynedd	19.5	38.3	-18.8	14.6	44.4	-29.8	20.2	41.6	-21.5
Conwy	20.8	38.9	-18.1	5.6	40.4	-34.8	18.8	39.5	-20.7
Dinbych	0.0	31.0	-31.0	0.0	35.3	-35.3	21.4	36.6	-15.1
Sir y Fflint	14.3	39.8	-25.5	0.0	42.0	-42.0	28.6	37.9	-9.3
Wrecsam	22.2	37.1	-14.8	13.3	31.9	-18.6	18.2	27.7	-9.5

Saesneg L4+ English L4+	2014			2015			2016		
	PYD FSM	Dim-PYD Non-FSM	Gwahan. Difference	PYD FSM	Dim-PYD Non-FSM	Gwahan. Difference	PYD FSM	Dim-PYD Non-FSM	Gwahan. Difference
GwE	75.6	91.1	-15.5	78.0	92.3	-14.3	79.6	92.2	-12.6
EAS									
ERW									
CSC									
Cymru	75.7	91.6	-15.9	78.2	92.3	-14.1			

Saesneg L4+ English L4+	2014			2015			2016		
	PYD FSM	Dim-PYD Non-FSM	Gwahan. Difference	PYD FSM	Dim-PYD Non-FSM	Gwahan. Difference	PYD FSM	Dim-PYD Non-FSM	Gwahan. Difference
Ynys Môn	81.8	91.3	-9.4	82.0	95.7	-13.7	75.0	93.1	-18.1
Gwynedd	81.0	90.5	-9.5	76.4	92.1	-15.6	82.8	92.0	-9.1
Conwy	72.3	91.1	-18.8	76.3	91.0	-14.7	71.1	91.1	-20.0
Dinbych	78.3	91.8	-13.5	80.5	91.9	-11.4	81.4	92.3	-10.9
Sir y Fflint	74.8	91.3	-16.6	76.7	92.4	-15.8	85.3	92.4	-7.1
Wrecsam	70.8	90.9	-20.1	77.4	92.2	-14.8	77.6	92.5	-14.9

Saesneg L5+ English L5+	2014			2015			2016		
	PYD FSM	Dim-PYD Non-FSM	Gwahan. Difference	PYD FSM	Dim-PYD Non-FSM	Gwahan. Difference	PYD FSM	Dim-PYD Non-FSM	Gwahan. Difference
GwE	19.7	41.2	-21.5	21.7	43.8	-22.1	22.1	44.4	-22.3
EAS									
ERW									
CSC									
Cymru	18.2	42.8	-24.6	21.9	45.2	-23.3			

Saesneg L5+ English L5+	2014			2015			2016		
	PYD FSM	Dim-PYD Non-FSM	Gwahan. Difference	PYD FSM	Dim-PYD Non-FSM	Gwahan. Difference	PYD FSM	Dim-PYD Non-FSM	Gwahan. Difference
Ynys Môn	20.7	40.5	-19.8	23.0	46.7	-23.8	16.3	45.9	-29.6
Gwynedd	22.8	39.9	-17.1	23.6	46.6	-23.0	21.6	44.9	-23.3
Conwy	18.3	42.8	-24.5	18.5	41.0	-22.5	21.4	43.7	-22.3
Dinbych	23.3	40.0	-16.7	20.0	42.6	-22.6	22.4	42.5	-20.1
Sir y Fflint	19.7	42.1	-22.4	22.6	44.5	-21.9	21.5	45.6	-24.1
Wrecsam	16.0	41.4	-25.4	22.6	42.0	-19.4	25.7	43.7	-18.0

Maths L4+	2014			2015			2016		
	PYD FSM	Dim-PYD Non-FSM	Gwahan. Difference	PYD FSM	Dim-PYD Non-FSM	Gwahan. Difference	PYD FSM	Dim-PYD Non-FSM	Gwahan. Difference
GwE	76.0	91.0	-15.0	79.2	93.0	-13.8	80.5	93.2	-12.7
EAS									
ERW									
CSC									
Cymru	77.3	91.8	-14.5	79.7	92.7	-13.0			

Maths L4+	2014			2015			2016		
	PYD FSM	Dim-PYD Non-FSM	Gwahan. Difference	PYD FSM	Dim-PYD Non-FSM	Gwahan. Difference	PYD FSM	Dim-PYD Non-FSM	Gwahan. Difference
Ynys Môn	81.0	91.1	-10.1	84.4	95.5	-11.1	77.9	93.8	-15.9
Gwynedd	80.4	90.0	-9.6	78.6	93.4	-14.8	84.3	92.4	-8.1
Conwy	71.4	91.9	-20.5	76.3	92.1	-15.8	75.5	92.5	-17.1
Dinbych	79.9	91.8	-12.0	84.0	91.7	-7.7	84.3	92.9	-8.6
Sir y Fflint	75.2	90.6	-15.4	76.7	93.4	-16.7	85.7	93.7	-8.1
Wrecsam	72.8	91.2	-18.4	77.8	92.8	-14.9	73.9	93.6	-19.8

Maths L5+	2014			2015			2016		
	PYD FSM	Dim-PYD Non-FSM	Gwahan. Difference	PYD FSM	Dim-PYD Non-FSM	Gwahan. Difference	PYD FSM	Dim-PYD Non-FSM	Gwahan. Difference
GwE	21.0	41.4	-20.4	22.5	44.3	-21.8	23.1	45.7	-22.7
EAS									
ERW									
CSC									
Cymru	19.3	42.4	-23.1	23.0	45.5	-22.6			

Maths L5+	2014			2015			2016		
	PYD FSM	Dim-PYD Non-FSM	Gwahan. Difference	PYD FSM	Dim-PYD Non-FSM	Gwahan. Difference	PYD FSM	Dim-PYD Non-FSM	Gwahan. Difference
Ynys Môn	22.3	43.7	-21.4	22.1	49.0	-26.8	22.1	48.1	-26.0
Gwynedd	22.2	40.3	-18.1	30.7	44.2	-13.5	25.4	48.0	-22.6
Conwy	20.7	41.4	-20.8	20.8	43.1	-22.3	18.9	44.0	-25.1
Dinbych	24.3	38.1	-13.8	19.0	42.4	-23.4	21.9	43.8	-21.9
Sir y Fflint	19.7	42.7	-23.0	22.2	45.2	-23.0	21.5	46.3	-24.8
Wrecsam	18.7	42.1	-23.5	22.2	43.2	-21.0	27.8	44.9	-17.1

Gwyddon L4+ Science L4+	2014			2015			2016		
	PYD FSM	Dim-PYD Non-FSM	Gwahan. Difference	PYD FSM	Dim-PYD Non-FSM	Gwahan. Difference	PYD FSM	Dim-PYD Non-FSM	Gwahan. Difference
GwE	77.8	92.4	-14.6	80.6	94.3	-13.7	81.9	94.1	-12.2
EAS									
ERW									
CSC									
Cymru	78.9	93.2	-14.3	81.2	93.8	-12.6			

Gwyddon L4+ Science L4+	2014			2015			2016		
	PYD FSM	Dim-PYD Non-FSM	Gwahan. Difference	PYD FSM	Dim-PYD Non-FSM	Gwahan. Difference	PYD FSM	Dim-PYD Non-FSM	Gwahan. Difference
Ynys Môn	81.8	92.6	-10.8	83.6	96.2	-12.6	80.8	95.3	-14.5
Gwynedd	83.5	92.8	-9.2	82.1	94.8	-12.6	85.1	94.5	-9.4
Conwy	74.6	93.1	-18.4	80.9	92.9	-11.9	74.8	93.4	-18.6
Dinbych	82.0	93.1	-11.1	84.5	92.9	-8.4	85.7	94.4	-8.7
Sir y Fflint	75.7	91.7	-16.0	77.0	94.7	-17.6	87.2	94.0	-6.9
Wrecsam	73.5	91.9	-18.3	78.3	94.4	-16.1	76.3	93.7	-17.4

Gwyddon L5+ Science L5+	2014			2015			2016		
	PYD FSM	Dim-PYD Non-FSM	Gwahan. Difference	PYD FSM	Dim-PYD Non-FSM	Gwahan. Difference	PYD FSM	Dim-PYD Non-FSM	Gwahan. Difference
GwE	19.5	42.7	-23.3	21.3	44.6	-23.3	22.1	46.2	-24.1
EAS									
ERW									
CSC									
Cymru	18.5	43.3	-24.8	21.7	45.7	-24.0			

Gwyddon L5+ Science L5+	2014			2015			2016		
	PYD FSM	Dim-PYD Non-FSM	Gwahan. Difference	PYD FSM	Dim-PYD Non-FSM	Gwahan. Difference	PYD FSM	Dim-PYD Non-FSM	Gwahan. Difference
Ynys Môn	18.2	43.5	-25.4	18.9	45.5	-26.6	15.4	45.2	-29.8
Gwynedd	20.9	42.1	-21.2	27.1	49.8	-22.7	23.1	48.7	-25.6
Conwy	17.4	41.3	-23.9	16.8	38.4	-21.6	15.7	43.6	-27.8
Dinbych	25.4	42.3	-16.9	24.5	45.5	-21.0	26.7	45.4	-18.7
Sir y Fflint	19.7	42.8	-23.1	19.1	44.0	-24.9	19.6	46.5	-26.9
Wrecsam	16.3	44.1	-27.8	22.2	44.6	-22.4	27.4	46.7	-19.3

Tabl 18: Cyfnod Allweddol 2 - gwahaniaeth rhwng y rhywiau

DPC/CSI	2014			2015			2016		
	Bechgyn Boys	Merched Girls	Gwahan. Difference	Bechgyn Boys	Merched Girls	Gwahan. Difference	Bechgyn Boys	Merched Girls	Gwahan. Difference
GwE	82.5	89.1	-6.6	85.5	91.1	-5.7	86.0	91.7	-5.7
EAS	84.0	90.3	-6.3	84.6	91.9	-7.3	88.1	91.7	-3.6
ERW	83.8	90.3	-6.5	85.5	91.2	-5.7	85.6	90.5	-4.9
CSC	83.1	88.5	-5.4	85.1	90.6	-5.5	86.5	92.5	-6.0
Cymru	83.1	89.4	-6.3	84.9	90.7	-5.8	86.1	91.3	-5.2

DPC/CSI	2014			2015			2016		
	Bechgyn Boys	Merched Girls	Gwahan. Difference	Bechgyn Boys	Merched Girls	Gwahan. Difference	Bechgyn Boys	Merched Girls	Gwahan. Difference
Ynys Môn	86.5	89.3	-2.7	91.8	91.8	-0.1	85.8	93.3	-7.5
Gwynedd	82.0	90.5	-8.5	85.4	94.2	-8.8	87.9	91.6	-3.7
Conwy	80.1	88.7	-8.6	82.2	89.8	-7.6	83.8	90.2	-6.4
Dinbych	84.2	89.3	-5.1	85.8	90.2	-4.4	85.0	92.5	-7.5
Sir y Fflint	83.4	88.9	-5.5	85.0	90.9	-5.9	87.9	92.3	-4.3
Wrecsam	80.5	88.2	-7.7	85.1	90.3	-5.2	84.9	90.7	-5.8

Cymraeg L4+ Welsh L4+	2014			2015			2016		
	Bechgyn Boys	Merched Girls	Gwahan. Difference	Bechgyn Boys	Merched Girls	Gwahan. Difference	Bechgyn Boys	Merched Girls	Gwahan. Difference
GwE	82.8	91.9	-9.0	87.1	92.6	-5.5	85.5	92.2	-6.7
EAS	84.6	95.7	-11.1	88.1	93.1	-5.0	91.1	95.1	-4.0
ERW	82.0	95.7	-13.7	85.5	93.6	-8.1	87.6	92.3	-4.7
CSC	88.4	92.6	-4.2	92.2	94.8	-2.6	93.1	97.1	-4.0
Cymru	83.8	92.3	-8.5	87.5	93.5	-6.0	88.2	93.4	-5.2

Cymraeg L4+ Welsh L4+	2014			2015			2016		
	Bechgyn Boys	Merched Girls	Gwahan. Difference	Bechgyn Boys	Merched Girls	Gwahan. Difference	Bechgyn Boys	Merched Girls	Gwahan. Difference
Ynys Môn	78.9	88.4	-9.6	87.8	91.8	-4.0	83.7	93.2	-9.5
Gwynedd	84.5	92.6	-8.1	87.1	94.1	-7.0	85.9	92.3	-6.4
Conwy	79.8	95.9	-16.1	86.7	88.3	-1.6	84.3	90.2	-5.9
Dinbych	80.7	89.5	-8.8	88.1	93.1	-5.0	86.4	94.7	-8.2
Sir y Fflint	88.1	91.7	-3.6	81.8	90.9	-9.1	80.0	88.5	-8.5
Wrecsam	87.0	94.6	-7.7	86.8	90.9	-4.1	94.0	91.3	2.7

Cymraeg L5+ Welsh L5+	2014			2015			2016		
	Bechgyn Boys	Merched Girls	Gwahan. Difference	Bechgyn Boys	Merched Girls	Gwahan. Difference	Bechgyn Boys	Merched Girls	Gwahan. Difference
GwE	28.2	40.3	-12.1	32.8	44.5	-11.6	31.5	42.5	-11.0
EAS	26.3	37.9	-11.6	27.0	44.5	-17.5	27.3	46.2	-18.9
ERW	23.9	37.9	-14.0	29.8	42.1	-12.3	27.0	44.2	-17.2
CSC	31.5	42.2	-10.7	35.2	48.0	-12.8	39.0	49.9	-10.9
Cymru	27.2	40.5	-13.3	31.7	44.3	-12.6	31.1	44.9	-13.8

Cymraeg L5+ Welsh L5+	2014			2015			2016		
	Bechgyn Boys	Merched Girls	Gwahan. Difference	Bechgyn Boys	Merched Girls	Gwahan. Difference	Bechgyn Boys	Merched Girls	Gwahan. Difference
Ynys Môn	24.4	36.4	-12.1	30.9	46.1	-15.2	26.6	45.7	-19.0
Gwynedd	29.9	42.0	-12.2	35.8	46.5	-10.7	33.5	44.6	-11.1
Conwy	32.7	40.7	-8.0	36.7	38.7	-2.1	35.5	40.7	-5.1
Dinbych	25.4	32.5	-7.0	28.0	38.8	-10.8	30.5	40.7	-10.2
Sir y Fflint	26.2	47.9	-21.7	27.3	50.0	-22.7	30.0	44.2	-14.2
Wrecsam	26.1	48.2	-22.1	21.1	39.0	-17.9	29.9	25.0	4.9

Saesneg L4+ English L4+	2014			2015			2016		
	Bechgyn Boys	Merched Girls	Gwahan. Difference	Bechgyn Boys	Merched Girls	Gwahan. Difference	Bechgyn Boys	Merched Girls	Gwahan. Difference
GwE	84.7	92.5	-7.8	87.3	93.0	-5.7	87.1	93.4	-6.3
EAS	86.0	92.7	-6.7	86.5	93.8	-7.3	90.0	93.9	-3.9
ERW	85.6	92.7	-7.1	86.9	93.1	-6.2	87.3	92.7	-5.4
CSC	85.0	91.1	-6.1	86.9	92.8	-5.9	87.8	94.2	-6.4
Cymru	85.0	92.0	-7.0	86.6	92.8	-6.2	87.6	93.2	-5.6

Saesneg L4+ English L4+	2014			2015			2016		
	Bechgyn Boys	Merched Girls	Gwahan. Difference	Bechgyn Boys	Merched Girls	Gwahan. Difference	Bechgyn Boys	Merched Girls	Gwahan. Difference
Ynys Môn	87.4	91.9	-4.5	91.5	95.2	-3.7	86.1	94.6	-8.5
Gwynedd	85.8	92.9	-7.1	86.2	94.4	-8.2	88.9	92.7	-3.8
Conwy	81.8	93.0	-11.2	85.2	92.1	-6.9	84.5	92.4	-7.9
Dinbych	86.7	92.2	-5.5	86.7	93.2	-6.4	86.3	94.4	-8.1
Sir y Fflint	85.2	93.0	-7.8	87.6	92.7	-5.1	88.8	93.6	-4.8
Wrecsam	83.0	91.8	-8.8	87.8	91.9	-4.0	87.0	93.2	-6.3

Saesneg L5+ English L5+	2014			2015			2016		
	Bechgyn Boys	Merched Girls	Gwahan. Difference	Bechgyn Boys	Merched Girls	Gwahan. Difference	Bechgyn Boys	Merched Girls	Gwahan. Difference
GwE	31.9	43.8	-11.9	33.7	47.4	-13.7	34.6	47.3	-12.7
EAS	35.2	46.4	-11.2	36.0	49.9	-13.9	39.0	50.2	-11.2
ERW	30.9	46.4	-15.5	34.8	46.6	-11.8	34.8	46.4	-11.6
CSC	32.5	42.3	-9.8	34.4	47.2	-12.8	37.2	49.6	-12.4
Cymru	32.3	44.0	-11.7	34.5	47.4	-12.9	36.1	48.1	-12.0

Saesneg L5+ English L5+	2014			2015			2016		
	Bechgyn Boys	Merched Girls	Gwahan. Difference	Bechgyn Boys	Merched Girls	Gwahan. Difference	Bechgyn Boys	Merched Girls	Gwahan. Difference
Ynys Môn	30.4	43.8	-13.4	36.4	50.2	-13.7	36.2	46.5	-10.3
Gwynedd	34.5	40.9	-6.5	37.7	50.3	-12.6	36.4	47.7	-11.3
Conwy	31.2	44.9	-13.6	32.3	42.6	-10.3	35.4	46.0	-10.6
Dinbych	35.1	39.1	-4.0	32.9	44.4	-11.5	29.4	48.3	-18.8
Sir y Fflint	31.4	46.6	-15.2	33.1	49.7	-16.6	35.6	47.8	-12.2
Wrecsam	29.1	45.2	-16.2	31.4	46.6	-15.2	34.7	47.1	-12.4

Maths L4+	2014			2015			2016		
	Bechgyn Boys	Merched Girls	Gwahan. Difference	Bechgyn Boys	Merched Girls	Gwahan. Difference	Bechgyn Boys	Merched Girls	Gwahan. Difference
GwE	86.4	90.6	-4.2	89.2	92.5	-3.3	89.5	92.9	-3.3
EAS	88.4	91.7	-3.3	87.8	92.9	-5.1	90.5	93.0	-2.5
ERW	87.6	91.7	-4.1	88.8	92.1	-3.3	89.0	91.8	-2.8
CSC	86.9	90.2	-3.3	88.4	92.1	-3.7	89.7	93.7	-4.0
Cymru	87.1	90.9	-3.8	88.4	92.1	-3.7	89.4	92.6	-3.2

Maths L4+	2014			2015			2016		
	Bechgyn Boys	Merched Girls	Gwahan. Difference	Bechgyn Boys	Merched Girls	Gwahan. Difference	Bechgyn Boys	Merched Girls	Gwahan. Difference
Ynys Môn	88.6	89.9	-1.3	94.1	92.7	1.4	88.7	93.9	-5.3
Gwynedd	85.7	91.7	-6.0	88.5	94.6	-6.1	90.0	93.0	-3.1
Conwy	85.0	90.7	-5.7	87.6	91.5	-4.0	88.4	92.0	-3.6
Dinbych	88.0	91.3	-3.3	89.7	90.7	-0.9	89.0	93.7	-4.7
Sir y Fflint	87.0	89.8	-2.8	89.2	92.7	-3.5	91.6	93.1	-1.5
Wrecsam	85.4	90.3	-4.9	88.3	92.6	-4.3	88.6	92.1	-3.5

Maths L5+	2014			2015			2016		
	Bechgyn Boys	Merched Girls	Gwahan. Difference	Bechgyn Boys	Merched Girls	Gwahan. Difference	Bechgyn Boys	Merched Girls	Gwahan. Difference
GwE	38.4	37.5	1.0	41.1	40.4	0.7	42.4	41.9	0.5
EAS	39.6	40.5	-0.9	41.2	43.7	-2.5	46.4	45.5	0.9
ERW	36.9	40.5	-3.6	40.6	40.0	0.6	41.6	40.5	1.1
CSC	38.4	37.2	1.2	41.6	42.9	-1.3	45.0	44.4	0.6
Cymru	38.1	37.8	0.3	41.0	41.5	-0.5	43.5	42.8	0.7

Maths L5+	2014			2015			2016		
	Bechgyn Boys	Merched Girls	Gwahan. Difference	Bechgyn Boys	Merched Girls	Gwahan. Difference	Bechgyn Boys	Merched Girls	Gwahan. Difference
Ynys Môn	40.4	38.6	1.7	45.7	42.9	2.8	44.3	43.3	1.0
Gwynedd	39.3	36.3	3.0	41.6	43.0	-1.4	46.1	44.7	1.4
Conwy	38.4	35.9	2.5	41.4	37.2	4.3	41.1	38.9	2.1
Dinbych	38.6	32.4	6.3	35.9	40.0	-4.1	38.3	40.6	-2.3
Sir y Fflint	37.9	41.0	-3.2	41.2	42.2	-1.0	43.2	41.4	1.8
Wrecsam	37.3	38.4	-1.1	41.9	37.8	4.1	41.7	42.4	-0.7

Gwyddon L4+ Science L4+	2014			2015			2016		
	Bechgyn Boys	Merched Girls	Gwahan. Difference	Bechgyn Boys	Merched Girls	Gwahan. Difference	Bechgyn Boys	Merched Girls	Gwahan. Difference
GwE	87.9	92.1	-4.2	90.5	93.8	-3.2	90.3	94.1	-3.8
EAS	90.0	94.0	-4.0	89.5	94.6	-5.1	91.9	94.6	-2.7
ERW	88.9	94.0	-5.1	89.9	93.8	-3.9	89.7	92.7	-3.0
CSC	87.8	91.8	-4.0	89.4	92.8	-3.4	89.9	94.4	-4.5
Cymru	88.3	92.5	-4.2	89.6	93.3	-3.7	90.0	93.6	-3.6

Gwyddon L4+ Science L4+	2014			2015			2016		
	Bechgyn Boys	Merched Girls	Gwahan. Difference	Bechgyn Boys	Merched Girls	Gwahan. Difference	Bechgyn Boys	Merched Girls	Gwahan. Difference
Ynys Môn	90.1	91.2	-1.2	93.9	94.0	-0.1	89.6	96.5	-6.9
Gwynedd	90.2	92.6	-2.4	90.8	95.9	-5.1	92.0	94.5	-2.5
Conwy	87.0	91.8	-4.8	89.0	92.9	-3.9	88.0	93.7	-5.7
Dinbych	88.9	93.3	-4.3	90.3	92.3	-2.1	91.3	94.2	-2.9
Sir y Fflint	86.8	92.2	-5.4	90.4	93.8	-3.4	91.3	94.3	-3.0
Wrecsam	85.9	91.2	-5.2	90.0	93.7	-3.7	89.2	92.5	-3.4

Gwyddon L5+ Science L5+	2014			2015			2016		
	Bechgyn Boys	Merched Girls	Gwahan. Difference	Bechgyn Boys	Merched Girls	Gwahan. Difference	Bechgyn Boys	Merched Girls	Gwahan. Difference
GwE	37.7	39.9	-2.2	39.9	41.9	-2.0	40.8	44.0	-3.2
EAS	39.8	44.6	-4.8	41.3	47.7	-6.4	45.0	48.2	-3.2
ERW	35.7	44.6	-8.9	39.1	41.6	-2.5	38.1	40.9	-2.8
CSC	36.3	38.4	-2.1	38.3	42.9	-4.6	41.1	45.9	-4.8
Cymru	36.9	39.9	-3.0	39.4	43.1	-3.7	40.7	44.3	-3.6

Gwyddon L5+ Science L5+	2014			2015			2016		
	Bechgyn Boys	Merched Girls	Gwahan. Difference	Bechgyn Boys	Merched Girls	Gwahan. Difference	Bechgyn Boys	Merched Girls	Gwahan. Difference
Ynys Môn	39.2	38.0	1.2	41.0	40.8	0.2	37.4	43.6	-6.2
Gwynedd	39.5	38.8	0.7	44.6	49.3	-4.8	45.4	46.1	-0.7
Conwy	36.5	36.3	0.2	35.9	33.7	2.1	39.6	38.9	0.6
Dinbych	40.0	38.3	1.7	39.6	43.4	-3.7	37.9	45.6	-7.7
Sir y Fflint	36.2	43.0	-6.7	38.7	41.7	-3.0	40.6	43.6	-3.0
Wrecsam	36.2	42.0	-5.8	40.2	41.9	-1.7	41.9	45.0	-3.1



#### Prif negeseuon

- Yn 2016, gwelwyd cynnydd pellach yn y ganran o ddisgyblion sy'n cyflawni'r Dangosydd Pynciau Craidd [DPC]. Mae perfformiad y rhanbarth yn parhau i fod y gorau o'r pedwar consortiwm gyda phob awdurdod ac eithrio Wrecsam yn perfformio yn well neu'n debyg i'w safle PYD.
- Yn 2016 ar y lefelau disgwylidig, mae'r rhanbarth yn perfformio orau ymhob un o'r pynciau craidd er bod gostyngiad bychan yn y ganran sy'n llwyddo yn y Gymraeg.
- Yn 2016 ar y lefelau uwch [lefel 6+], gwelir cynnydd ymhob un o'r pynciau craidd. Mae'r cynnydd hwn yn fwy yn rhanbarthol na'r hyn welir yn genedlaethol yn y Gymraeg ond yn is ar gyfer y pynciau craidd eraill. Mae perfformiad mewn Mathemateg y gorau o'r pedwar consortiwm gyda'r tri phwnc craidd arall yr ail orau. Mae perfformiad yr awdurdodau yn well neu'n debyg i'w safle PYD ac eithrio: Ynys Môn mewn Gwyddoniaeth; Gwynedd yn y Gymraeg [ble mae niferoedd sy'n dilyn Iaith Gyntaf yn sylweddol uwch na'r awdurdodau eraill yn genedlaethol]; Sir y Fflint mewn Gwyddoniaeth a Wrecsam yn y Saesneg, Mathemateg a Gwyddoniaeth.
- Mae perfformiad y rhanbarth yn agos neu'n uwch na tharged ar y lefel ddisgwylidig. Fodd bynnag, mae perfformiad ar y lefelau uwch yn gyffredinol is na tharged ac yn enwedig yn y pynciau iaith.
- Gwelir cynnydd sylweddol yn y ganran o ddysgwyr PYD sy'n llwyddo yn y DPC. Mae cynnydd hefyd ymhob un o'r 4 pwnc craidd ar y lefel ddisgwylidig a'r lefel uwch. Fodd bynnag, mae angen rhoi sylw i wella perfformiad dysgwyr PYD sydd wedi gostwng mewn awdurdodau penodol mewn rhai o'r pynciau craidd.
- Yn 2016 yn rhanbarthol, mae'r gwahaniaeth rhwng perfformiad y rhywiau yn y DPC yn is na'r hyn welir yn genedlaethol. Mae'r bwch mwyaf yn parhau yn Ynys Môn. Mae'r gwahaniaeth yn llai yn rhanbarthol ar y lefel ddisgwylidig ar gyfer y pedwar pwnc craidd. Ar y lefelau uwch, mae'r bwch yn fwy yn rhanbarthol na'n genedlaethol yn y Gymraeg, Saesneg a Mathemateg gyda Gwyddoniaeth yn unig yn llai. Gwelir cryn amrywiaeth yn yr awdurdodau unigol ar y lefel uwch ym maint y bwch rhwng perfformiad bechgyn a merched ar draws yr ystod ddangosyddion.

#### Agweddau sydd angen sylw

- Parhau i wella perfformiadau ar y lefelau uwch ac yn enwedig perfformiad y bechgyn
- Gwella perfformiad dysgwyr PYD yn yr awdurdodau sydd wedi gostwng eleni mewn pynciau craidd penodol
- Sicrhau fod cynlluniau gwella awdurdodau lleol unigol yn mynd i'r afael a thanberfformio penodol gan fechgyn neu ferched ac yn enwedig ar y lefel uwch
- Targedu ysgolion penodol ble nad oes alinio rhesymegol rhwng asesiadau diwedd CA3 a pherfformiad CA4
- Sicrhau rhaglen effeithiol o dargedu cynhaliaeth a chefnogaeth mewn ysgolion ble gwelir tanberfformiad a pherfformiad cyfforddus
- Sicrhau gweithdrefnau cymedroli clwstwr cadarn er mwyn gwella cysondeb a dibynadwyedd asesiadau athrawon
- Sicrhau bod prosesau ar waith i ganiatáu rhwydweithio a chydweithio ysgol i ysgol effeithiol, ac y caiff arferion effeithiol eu rhaeadru a'u gweithredu ar draws y rhanbarth
- Datblygu canllaw a phecyn cymorth i wella'r ddarpariaeth a'r dysgu ac addysgu

CYFNOD ALLWEDDOL 3

Tabl 19: Cyfnod Allweddol 3 - lefel ddisgwyliedig

DCS/FPI	2014		2015		2016		Cynnydd / Progress	
	%	S/R	%	S/R	%	S/R	15->16	14->16
GwE	83.8	1	86.1	1	87.8	1	1.7	4.0
EAS	79.0	4	82.2	4	83.8	4	1.6	4.8
ERW	81.7	2	84.3	2	85.6	3	1.3	3.9
CSC	80.3	3	83.6	3	86.7	2	3.1	6.4
Cymru	81.0		83.9		85.9		2.0	4.9

DPC/CSI	2014		2015		2016		Cynnydd / Progress	
	%	S/R	%	S/R	%	S/R	15->16	14->16
Ynys Môn (10)	83.6	9	84.5	9	87.6	7	3.0	4.0
Gwynedd (4)	89.1	1	91.3	1	92.0	2	0.7	2.9
Conwy (8)	83.7	8	87.2	6	87.3	9	0.1	3.7
Dinbych (14)	83.2	10	84.3	12	86.4	12	2.2	3.2
Sir y Fflint (6)	84.3	5	87.1	7	88.4	6	1.3	4.1
Wrecsam (9)	78.4	16	80.9	19	84.3	16	3.4	5.9
GwE (1)	83.8	1	86.1	1	87.8	1	1.7	4.0
Cymru	81.0		83.9		85.9		2.0	4.9

\*Nifer mewn cromfachau yw'r safle PYD (1 flwyddyn) – Number in brackets is the FSM ranking (1 year)

Perfformiad yn erbyn meincnodau Llywodraeth Cymru [perfformiad disgwyliedig a fodelwyd ar sail cymhwysedd PYD]									
DPC/CSI	2014			2015			2016		
	Gwir Actual	Meincnod Benchmark	Gwahan. Difference	Gwir Actual	Meincnod Benchmark	Gwahan. Difference	Gwir Actual	Meincnod Benchmark	Gwahan. Difference
Ynys Môn	84.8	82.8	2.0	85.5	85.1	0.4			
Gwynedd	90.0	86.2	3.8	92.3	89.1	3.2			
Conwy	85.1	82.9	2.2	88.0	86.0	2.0			
Dinbych	84.2	83.2	1.1	85.8	85.9	-0.1			
Sir y Fflint	85.8	86.2	-0.4	88.2	89.0	-0.8			
Wrecsam	80.8	83.1	-2.3	83.4	86.4	-3.0			

Cymraeg L5+ Welsh L5+	2014		2015		2016		Cynnydd / Progress	
	%	S/R	%	S/R	%	S/R	15->16	14->16
GwE	89.9	3	92.3	1	92.9	1	0.5	3.0
EAS	88.7	4	88.2	4	87.4	4	-0.8	-1.3
ERW	90.0	2	89.2	3	91.9	3	2.7	1.9
CSC	91.1	1	92.0	2	92.6	2	0.6	1.5
Cymru	90.1		90.9		92.0		1.1	1.9

Cymraeg L5+ Welsh L5+	2014		2015		2016		Cynnydd / Progress	
	%	S/R	%	S/R	%	S/R	15->16	14->16
Ynys Môn (10)	89.2	12/18	93.2	3/18	92.1	12	-1.1	2.9
Gwynedd (4)	91.6	6/18	93.0	5/18	92.3	10	-0.7	0.7
Conwy (8)	92.0	4/18	91.5	10/18	93.5	7	2.0	1.4
Dinbych (14)	91.6	7/18	92.5	7/18	92.5	9	0.0	0.9
Sir y Fflint (6)	56.0	18/18	80.0	18/18	96.8	4	16.8	40.8
Wrecsam (9)	91.7	5/18	93.9	2/18	97.5	2	3.6	5.8
GwE (1)	89.9	3	92.3	1	92.9	1	0.5	3.0
Cymru	90.1		90.9		92.0		1.1	1.9

Saesneg L5+ English L5+	2014		2015		2016		Cynnydd / Progress	
	%	S/R	%	S/R	%	S/R	15->16	14->16
GwE	88.3	1	89.5	1	90.4	1	0.9	2.1
EAS	84.6	4	86.5	4	87.5	4	1.0	2.9
ERW	86.3	2	88.4	2	89.3	3	0.9	3.0
CSC	85.2	3	87.7	3	90.0	2	2.3	4.8
Cymru	85.9		87.9		89.2		1.3	3.3

Saesneg L5+ English L5+	2014		2015		2016		Cynnydd / Progress	
	%	S/R	%	S/R	%	S/R	15->16	14->16
Ynys Môn (10)	87.9	11	87.9	11	90.5	9	2.6	2.5
Gwynedd (4)	90.6	1	91.3	7	92.5	5	1.2	1.9
Conwy (8)	88.7	7	91.4	6	90.9	7	-0.5	2.2
Dinbych (14)	88.5	8	87.8	12	89.5	13	1.7	1.0
Sir y Fflint (6)	89.4	4	91.4	5	91.1	6	-0.3	1.7
Wrecsam (9)	84.6	16	86.1	18	87.9	16	1.8	3.3
GwE (1)	88.3	1	89.5	1	90.4	1	0.9	2.1
Cymru	85.9		87.9		89.2		1.3	3.3

Maths L5+	2014		2015		2016		Cynnydd / Progress	
	%	S/R	%	S/R	%	S/R	15->16	14->16
GwE	88.5	1	90.4	1	91.5	1	1.2	3.1
EAS	84.7	4	87.0	4	89.0	4	2.0	4.3
ERW	86.9	2	88.7	=2	89.5	3	0.8	2.6
CSC	86.1	3	88.7	=2	90.5	2	1.8	4.4
Cymru	86.5		88.7		90.1		1.4	3.6

Maths L5+	2014		2015		2016		Cynnydd / Progress	
	%	S/R	%	S/R	%	S/R	15->16	14->16
Ynys Môn (10)	87.1	13	88.9	11	90.8	10	1.8	3.6
Gwynedd (4)	91.9	1	93.4	1	94.0	2	0.6	2.1
Conwy (8)	89.1	4	91.1	7	92.2	6	1.1	3.1
Dinbych (14)	88.8	6	89.7	9	90.9	8	1.2	2.2
Sir y Fflint (6)	88.7	7	92.0	3	92.7	5	0.7	4.0
Wrecsam (9)	84.7	15	85.9	20	87.9	19	2.1	3.2
GwE (1)	88.5	1	90.4	1	91.5	1	1.2	3.1
Cymru	86.5		88.7		90.1		1.4	3.6

Gwyddon L5+ Science L5+	2014		2015		2016		Cynnydd / Progress	
	%	S/R	%	S/R	%	S/R	15->16	14->16
GwE	92.1	1	93.7	1	94.2	1	0.5	2.1
EAS	89.7	4	91.0	4	91.5	4	0.5	1.8
ERW	90.3	2	91.4	3	92.5	3	1.1	2.2
CSC	90.0	3	91.6	2	93.3	2	1.7	3.3
Cymru	90.4		91.8		92.8		1.0	2.4

Gwyddon L5+ Science L5+	2014		2015		2016		Cynnydd / Progress	
	%	S/R	%	S/R	%	S/R	15->16	14->16
Ynys Môn (10)	91.3	10	92.6	9	94.1	8	1.5	2.8
Gwynedd (4)	93.9	2	95.9	2	96.0	1	0.1	2.1
Conwy (8)	93.7	3	94.9	3	95.2	4	0.3	1.5
Dinbych (14)	93.5	4	93.1	8	93.1	12	0.0	-0.4
Sir y Fflint (6)	91.3	9	94.3	6	94.8	7	0.5	3.4
Wrecsam (9)	89.2	16	90.6	17	91.9	16	1.3	2.7
GwE (1)	92.1	1	93.7	1	94.2	1	0.5	2.1
Cymru	90.4		91.8		92.8		1.0	2.4

Tabl 20: Cyfnod Allweddol 3 - Iefel ddisgwyliedig +1 (uwch)

Cymraeg L6+ Welsh L6+	2014		2015		2016		Cynnydd / Progress	
	%	S/R	%	S/R	%	S/R	15->16	14->16
GwE	55.2	1	59.8	1	61.3	2	1.6	6.1
EAS	51.1	3	51.8	=3	51.7	3	-0.1	0.6
ERW	50.1	4	51.8	=3	51.1	4	-0.7	1.0
CSC	54.0	2	58.2	2	63.1	1	4.9	9.1
Cymru	53.0		56.1		57.2		1.1	4.2

Cymraeg L6+ Welsh L6+	2014		2015		2016		Cynnydd / Progress	
	%	S/R	%	S/R	%	S/R	15->16	14->16
Ynys Môn (10)	54.3	6	62.4	2	66.5	3	4.1	12.2
Gwynedd (4)	56.2	=3	61.6	=6	60.7	8	-1.0	4.5
Conwy (8)	63.2	1	56.1	10	57.9	10	1.9	-5.2
Dinbych (14)	52.9	11	58.3	9	47.3	16	-10.9	-5.5
Sir y Fflint (6)	36.0	18	36.7	18	63.5	4	26.8	27.5
Wrecsam (9)	53.3	8	61.7	5	79.0	1	17.3	25.7
GwE (1)	55.2	1	59.8	1	61.3	2	1.6	6.1
Cymru	53.0		56.1		57.2		1.1	4.2

Saesneg L6+ English L6+	2014		2015		2016		Cynnydd / Progress	
	%	S/R	%	S/R	%	S/R	15->16	14->16
GwE	50.6	1	54.5	1	57.7	2	3.2	7.2
EAS	45.8	4	51.5	4	52.9	4	1.4	7.1
ERW	48.7	3	51.6	3	55.6	3	4.0	6.9
CSC	49.1	2	53.4	2	58.2	1	4.8	9.1
Cymru	48.5		52.6		56.2		3.6	7.7

Saesneg L6+ English L6+	2014		2015		2016		Cynnydd / Progress	
	%	S/R	%	S/R	%	S/R	15->16	14->16
Ynys Môn (10)	47.7	14	55.9	8	56.7	10	0.8	9.0
Gwynedd (4)	52.9	6	57.3	6	65.3	4	7.9	12.3
Conwy (8)	54.1	5	58.2	5	57.4	8	-0.9	3.2
Dinbych (14)	48.8	11	48.8	17	54.7	14	5.8	5.8
Sir y Fflint (6)	54.7	4	60.3	4	61.2	7	0.9	6.5
Wrecsam (9)	42.8	18	45.3	19	49.3	18	3.9	6.5
GwE (1)	50.6	1	54.5	1	57.7	2	3.2	7.2
Cymru	48.5		52.6		56.2		3.6	7.7

Maths L6+	2014		2015		2016		Cynnydd / Progress	
	%	S/R	%	S/R	%	S/R	15->16	14->16
GwE	59.3	1	62.1	1	64.4	1	2.3	5.1
EAS	52.0	4	56.9	4	60.2	4	3.3	8.2
ERW	57.5	2	59.5	3	62.1	3	2.6	4.6
CSC	55.7	3	59.6	2	64.0	2	4.4	8.3
Cymru	56.2		59.6		62.7		3.1	6.5

Maths L6+	2014		2015		2016		Cynnydd / Progress	
	%	S/R	%	S/R	%	S/R	15->16	14->16
Ynys Môn (10)	58.4	10	58.9	11	63.4	11	4.4	5.0
Gwynedd (4)	64.9	2	67.3	3	70.6	4	3.3	5.7
Conwy (8)	60.8	7	63.8	7	64.9	8	1.1	4.1
Dinbych (14)	58.7	9	60.1	10	62.5	13	2.5	3.8
Sir y Fflint (6)	60.9	6	65.8	5	67.1	6	1.3	6.2
Wrecsam (9)	51.4	18	54.1	18	56.3	19	2.2	4.9
GwE (1)	59.3	1	62.1	1	64.4	1	2.3	5.1
Cymru	56.2		59.6		62.7		3.1	6.5

Gwyddon L6+ Science L6+	2014		2015		2016		Cynnydd / Progress	
	%	S/R	%	S/R	%	S/R	15->16	14->16
GWE	57.3	1	60.3	2	63.8	2	3.6	6.6
EAS	49.8	4	54.4	4	59.8	4	5.4	10.0
ERW	53.6	3	56.9	3	61.6	3	4.7	8.0
CSC	57.1	2	61.8	1	65.9	1	4.1	8.8
Cymru	54.6		58.6		62.9		4.3	8.3

Gwyddon L6+ Science L6+	2014		2015		2016		Cynnydd / Progress	
	%	S/R	%	S/R	%	S/R	15->16	14->16
Ynys Môn (10)	53.9	14	56.2	14	62.0	13	5.8	8.2
Gwynedd (4)	64.4	1	68.6	2	70.5	4	1.9	6.1
Conwy (8)	60.6	6	62.7	6	65.4	9	2.7	4.8
Dinbych (14)	50.5	15	58.0	13	60.8	14	2.8	10.2
Sir y Fflint (6)	62.0	2	62.3	7	64.6	10	2.3	2.5
Wrecsam (9)	48.5	18	51.2	19	58.8	17	7.6	10.3
GwE (1)	57.3	1	60.3	2	63.8	2	3.6	6.6
Cymru	54.6		58.6		62.9		4.3	8.3

Tabl 21: Cyfnod Allweddol 3 - perfformiad yn erbyn targedau a rhagamcanion

GWE

Cyfnod Allweddol 3 – Key Stage 3						
Dangosyddion Indicators	Perff 2016 Perf 2016	2015 -> 2016	Targed 2016 Target 2016	Perff v Tgd Perf v Tgt	Rhagamcan 2016 Latest Proj 2016	Perff v Rhag Perf v Proj
DPC - CSI	87.8	1.7	88.2	-0.4	84.8	2.9
Cymraeg – Welsh L5+	92.9	0.5	93.2	-0.3	93.1	-0.2
Cymraeg – Welsh L6+	61.3	1.6	65.5	-4.2	63.4	-2.1
Saesneg – English L5+	90.4	0.9	89.5	0.9	87.7	2.8
Saesneg - English L6+	57.7	3.2	60.7	-3.0	56.6	1.2
Mathemateg - Maths L5+	91.5	1.2	91.2	0.3	88.6	2.9
Mathemateg - Maths L6+	64.4	2.3	65.6	-1.2	62.4	2.0
Gwyddoniaeth - Science L5+	94.2	0.5	93.7	0.5	91.1	3.2
Gwyddoniaeth – Science L6+	63.8	3.6	66.1	-2.2	61.0	2.9

Ynys Môn

Cyfnod Allweddol 3 – Key Stage 3						
Dangosyddion Indicators	Perff 2016 Perf 2016	2015 -> 2016	Targed 2016 Target 2016	Perff v Tgd Perf v Tgt	Rhagamcan 2016 Latest Proj 2016	Perff v Rhag Perf v Proj
DPC - CSI	87.6	3.0	85.7	1.9	83.2	4.4
Cymraeg – Welsh L5+	92.1	-1.1	92.2	-0.1	90.7	1.4
Cymraeg – Welsh L6+	66.5	4.1	77.4	-10.9	65.8	0.7
Saesneg – English L5+	90.5	2.6	79.4	11.0	89.0	1.5
Saesneg - English L6+	56.7	0.8	66.3	-9.5	59.4	-2.6
Mathemateg - Maths L5+	90.8	1.8	90.1	0.7	86.7	4.1
Mathemateg - Maths L6+	63.4	4.4	66.4	-3.0	60.6	2.8
Gwyddoniaeth - Science L5+	94.1	1.5	92.5	1.6	89.4	4.7
Gwyddoniaeth – Science L6+	62.0	5.8	60.4	1.7	64.4	-2.3

Gwynedd

Cyfnod Allweddol 3 – Key Stage 3						
Dangosyddion Indicators	Perff 2016 Perf 2016	2015 -> 2016	Targed 2016 Target 2016	Perff v Tgd Perf v Tgt	Rhagamcan 2016 Latest Proj 2016	Perff v Rhag Perf v Proj
DPC - CSI	92.0	0.7	92.1	-0.1	91.9	0.2
Cymraeg – Welsh L5+	92.3	-0.7	92.6	-0.2	94.9	-2.6
Cymraeg – Welsh L6+	60.7	-1.0	61.3	-0.6	66.2	-5.5
Saesneg – English L5+	92.5	1.2	91.1	1.4	92.3	0.2
Saesneg - English L6+	65.3	7.9	63.0	2.3	66.6	-1.3
Mathemateg - Maths L5+	94.0	0.6	92.7	1.3	94.1	-0.1
Mathemateg - Maths L6+	70.6	3.3	69.8	0.8	71.0	-0.3
Gwyddoniaeth - Science L5+	96.0	0.1	94.4	1.7	95.5	0.5
Gwyddoniaeth – Science L6+	70.5	1.9	69.5	1.1	71.6	-1.0

Conwy

Cyfnod Allweddol 3 – Key Stage 3						
Dangosyddion Indicators	Perff 2016 Perf 2016	2015 -> 2016	Targed 2016 Target 2016	Perff v Tgd Perf v Tgt	Rhagamcan 2016 Latest Proj 2016	Perff v Rhag Perf v Proj
DPC - CSI	87.3	0.1	88.0	-0.7	79.7	7.6
Cymraeg – Welsh L5+	93.5	2.0	95.0	-1.6	89.6	3.9
Cymraeg – Welsh L6+	57.9	1.9	58.9	-1.0	57.4	0.5
Saesneg – English L5+	90.9	-0.5	91.5	-0.6	86.2	4.7
Saesneg - English L6+	57.4	-0.9	52.7	4.7	58.2	-0.8
Mathemateg - Maths L5+	92.2	1.1	92.0	0.2	86.1	6.1
Mathemateg - Maths L6+	64.9	1.1	57.9	7.0	59.9	5.0
Gwyddoniaeth - Science L5+	95.2	0.3	95.1	0.1	90.3	4.9
Gwyddoniaeth – Science L6+	65.4	2.7	64.2	1.1	62.2	3.2

Dinbych

Cyfnod Allweddol 3 – Key Stage 3						
Dangosyddion Indicators	Perff 2016 Perf 2016	2015 -> 2016	Targed 2016 Target 2016	Perff v Tgd Perf v Tgt	Rhagamcan 2016 Latest Proj 2016	Perff v Rhag Perf v Proj
DPC - CSI	86.4	2.2	86.0	0.4	83.1	3.3
Cymraeg – Welsh L5+	92.5	0.0	93.9	-1.4	92.5	-0.1
Cymraeg – Welsh L6+	47.3	-10.9	66.5	-19.1	56.1	-8.8
Saesneg – English L5+	89.5	1.7	90.7	-1.2	85.8	3.7
Saesneg - English L6+	54.7	5.8	59.7	-5.0	48.9	5.8
Mathemateg - Maths L5+	90.9	1.2	90.3	0.6	88.4	2.5
Mathemateg - Maths L6+	62.5	2.5	64.8	-2.3	58.6	3.9
Gwyddoniaeth - Science L5+	93.1	0.0	93.1	0.0	89.4	3.8
Gwyddoniaeth – Science L6+	60.8	2.8	64.5	-3.8	50.4	10.3

Sir y Fflint

Cyfnod Allweddol 3 – Key Stage 3						
Dangosyddion Indicators	Perff 2016 Perf 2016	2015 -> 2016	Targed 2016 Target 2016	Perff v Tgd Perf v Tgt	Rhagamcan 2016 Latest Proj 2016	Perff v Rhag Perf v Proj
DPC - CSI	88.4	1.3	89.3	-0.9	87.4	1.0
Cymraeg – Welsh L5+	96.8	16.8	92.1	4.8	92.1	4.8
Cymraeg – Welsh L6+	63.5	26.8	60.3	3.2	55.6	7.9
Saesneg – English L5+	91.1	-0.3	91.9	-0.8	90.4	0.7
Saesneg - English L6+	61.2	0.9	67.6	-6.4	60.3	0.9
Mathemateg - Maths L5+	92.7	0.7	92.6	0.0	90.8	1.9
Mathemateg - Maths L6+	67.1	1.3	71.0	-3.9	68.2	-1.2
Gwyddoniaeth - Science L5+	94.8	0.5	94.4	0.3	92.7	2.1
Gwyddoniaeth – Science L6+	64.6	2.3	70.7	-6.1	63.5	1.1

Wrecsam

Cyfnod Allweddol 3 – Key Stage 3						
Dangosyddion Indicators	Perff 2016 Perf 2016	2015 -> 2016	Targed 2016 Target 2016	Perff v Tgd Perf v Tgt	Rhagamcan 2016 Latest Proj 2016	Perff v Rhag Perf v Proj
DPC - CSI	84.3	3.4	86.1	-1.8	81.5	2.8
Cymraeg – Welsh L5+	97.5	3.6	97.5	0.0	93.4	4.1
Cymraeg – Welsh L6+	79.0	17.3	68.6	10.4	59.5	19.5
Saesneg – English L5+	87.9	1.8	87.7	0.3	81.6	6.3
Saesneg - English L6+	49.3	3.9	54.0	-4.8	45.7	3.6
Mathemateg - Maths L5+	87.9	2.1	88.4	-0.4	83.6	4.3
Mathemateg - Maths L6+	56.3	2.2	61.4	-5.1	52.7	3.6
Gwyddoniaeth - Science L5+	91.9	1.3	92.0	-0.1	87.6	4.3
Gwyddoniaeth – Science L6+	58.8	7.6	62.5	-3.7	54.1	4.6

Tabl 22: Cyfnod Allweddol 3 - perfformiad Dysgwyr PYD

DPC/CSI	2014			2015			2016		
	PYD FSM	Dim-PYD Non-FSM	Gwahan. Difference	PYD FSM	Dim-PYD Non-FSM	Gwahan. Difference	PYD FSM	Dim-PYD Non-FSM	Gwahan. Difference
GwE	65.2	87.4	-22.2	67.7	89.6	-21.9	73.3	90.5	-17.2
EAS									
ERW									
CSC									
Cymru	61.3	85.6	-24.3	65.9	88.1	-22.2			

DPC/CSI	2014			2015			2016		
	PYD FSM	Dim-PYD Non-FSM	Gwahan. Difference	PYD FSM	Dim-PYD Non-FSM	Gwahan. Difference	PYD FSM	Dim-PYD Non-FSM	Gwahan. Difference
Ynys Môn	70.2	87.3	-17.1	71.3	87.5	-16.2	75.2	90.1	-14.8
Gwynedd	74.6	91.0	-16.3	78.3	93.4	-15.1	82.1	93.3	-11.2
Conwy	70.5	86.8	-16.3	70.1	90.1	-20.0	71.0	90.5	-19.5
Dinbych	66.3	86.7	-20.4	63.2	88.6	-25.4	71.6	89.7	-18.1
Sir y Fflint	65.1	87.7	-22.6	71.6	89.9	-18.3	76.2	90.9	-14.7
Wrecsam	50.5	84.3	-33.9	56.0	86.4	-30.4	65.7	88.1	-22.3

Cymraeg L5+ Welsh L5+	2014			2015			2016		
	PYD FSM	Dim-PYD Non-FSM	Gwahan. Difference	PYD FSM	Dim-PYD Non-FSM	Gwahan. Difference	PYD FSM	Dim-PYD Non-FSM	Gwahan. Difference
GwE	76.1	91.4	-15.3	82.7	93.4	-10.7	83.2	93.9	-10.8
EAS									
ERW									
CSC									
Cymru	75.6	91.5	-15.9	80.4	92.1	-11.6			

Cymraeg L5+ Welsh L5+	2014			2015			2016		
	PYD FSM	Dim-PYD Non-FSM	Gwahan. Difference	PYD FSM	Dim-PYD Non-FSM	Gwahan. Difference	PYD FSM	Dim-PYD Non-FSM	Gwahan. Difference
Ynys Môn	80.7	90.6	-9.9	82.0	95.0	-13.0	85.7	92.8	-7.1
Gwynedd	73.1	93.6	-20.5	80.5	94.6	-14.1	83.0	93.6	-10.6
Conwy	90.5	92.2	-1.7	90.9	91.5	-0.6	85.7	93.7	-8.0
Dinbych	88.9	91.7	-2.8	90.0	92.6	-2.6	71.4	93.9	-22.4
Sir y Fflint	11.1	62.1	-51.0	100.0	78.6	21.4	100.0	96.6	3.4
Wrecsam	100.0	91.0	9.0	85.7	94.4	-8.7	81.8	99.1	-17.3

Cymraeg L6+ Welsh L6+	2014			2015			2016		
	PYD FSM	Dim-PYD Non-FSM	Gwahan. Difference	PYD FSM	Dim-PYD Non-FSM	Gwahan. Difference	PYD FSM	Dim-PYD Non-FSM	Gwahan. Difference
GwE	24.9	58.7	-33.8	33.7	62.5	-28.9	36.8	64.0	-27.2
EAS									
ERW									
CSC									
Cymru	23.6	55.9	-32.3	34.4	58.5	-24.1			

Cymraeg L6+ Welsh L6+	2014			2015			2016		
	PYD FSM	Dim-PYD Non-FSM	Gwahan. Difference	PYD FSM	Dim-PYD Non-FSM	Gwahan. Difference	PYD FSM	Dim-PYD Non-FSM	Gwahan. Difference
Ynys Môn	26.3	58.9	-32.6	42.0	65.3	-23.3	42.9	69.0	-26.1
Gwynedd	22.1	60.0	-37.8	29.7	65.7	-36.1	37.5	64.0	-26.5
Conwy	42.9	65.6	-22.7	45.5	56.6	-11.1	28.6	58.9	-30.4
Dinbych	33.3	53.7	-20.4	40.0	59.0	-19.0	7.1	50.0	-42.9
Sir y Fflint	0.0	40.9	-40.9	16.7	38.1	-21.4	0.0	67.8	-67.8
Wrecsam	22.2	55.9	-33.6	28.6	64.5	-35.9	63.6	80.6	-16.9



Saesneg L5+ English L5+	2014			2015			2016		
	PYD FSM	Dim-PYD Non-FSM	Gwahan. Difference	PYD FSM	Dim-PYD Non-FSM	Gwahan. Difference	PYD FSM	Dim-PYD Non-FSM	Gwahan. Difference
GwE	73.5	91.2	-17.8	74.5	92.4	-17.9	77.9	92.9	-15.0
EAS									
ERW									
CSC									
Cymru	69.5	89.7	-20.2	73.3	91.3	-18.1			

Saesneg L5+ English L5+	2014			2015			2016		
	PYD FSM	Dim-PYD Non-FSM	Gwahan. Difference	PYD FSM	Dim-PYD Non-FSM	Gwahan. Difference	PYD FSM	Dim-PYD Non-FSM	Gwahan. Difference
Ynys Môn	77.2	91.0	-13.8	79.2	90.0	-10.8	78.1	93.0	-14.9
Gwynedd	81.0	91.9	-10.9	78.3	93.3	-15.0	79.9	94.1	-14.2
Conwy	78.1	91.0	-12.9	79.3	93.4	-14.1	78.4	93.4	-15.0
Dinbych	72.1	91.8	-19.7	68.1	91.9	-23.7	78.6	92.0	-13.4
Sir y Fflint	73.1	92.2	-19.1	80.2	93.5	-13.3	79.8	93.4	-13.5
Wrecsam	63.6	89.0	-25.5	65.6	90.7	-25.2	72.6	91.1	-18.5

Saesneg L6+ English L6+	2014			2015			2016		
	PYD FSM	Dim-PYD Non-FSM	Gwahan. Difference	PYD FSM	Dim-PYD Non-FSM	Gwahan. Difference	PYD FSM	Dim-PYD Non-FSM	Gwahan. Difference
GwE	29.2	54.7	-25.5	28.7	59.3	-30.5	35.9	61.8	-25.9
EAS									
ERW									
CSC									
Cymru	25.0	53.8	-28.9	29.4	57.9	-28.5			

Saesneg L6+ English L6+	2014			2015			2016		
	PYD FSM	Dim-PYD Non-FSM	Gwahan. Difference	PYD FSM	Dim-PYD Non-FSM	Gwahan. Difference	PYD FSM	Dim-PYD Non-FSM	Gwahan. Difference
Ynys Môn	26.3	53.0	-26.7	40.6	59.2	-18.6	39.0	60.3	-21.2
Gwynedd	30.3	55.8	-25.6	37.3	60.5	-23.2	44.8	68.2	-23.4
Conwy	41.4	57.3	-15.9	35.4	62.0	-26.7	30.9	62.2	-31.4
Dinbych	30.5	52.7	-22.2	19.1	55.1	-36.0	35.8	59.2	-23.4
Sir y Fflint	29.7	58.8	-29.0	31.1	65.3	-34.3	40.4	64.9	-24.5
Wrecsam	16.4	48.4	-32.0	18.2	51.1	-32.9	26.3	53.6	-27.3

Maths L5+	2014			2015			2016		
	PYD FSM	Dim-PYD Non-FSM	Gwahan. Difference	PYD FSM	Dim-PYD Non-FSM	Gwahan. Difference	PYD FSM	Dim-PYD Non-FSM	Gwahan. Difference
GwE	73.6	91.5	-17.9	75.1	93.2	-18.1	79.9	93.8	-13.9
EAS									
ERW									
CSC									
Cymru	70.7	90.2	-19.4	74.3	92.1	-17.8			

Maths L5+	2014			2015			2016		
	PYD FSM	Dim-PYD Non-FSM	Gwahan. Difference	PYD FSM	Dim-PYD Non-FSM	Gwahan. Difference	PYD FSM	Dim-PYD Non-FSM	Gwahan. Difference
Ynys Môn	72.8	90.8	-18.0	78.2	91.1	-12.9	80.0	93.0	-13.0
Gwynedd	81.0	93.3	-12.3	82.0	95.2	-13.2	85.8	95.1	-9.3
Conwy	77.6	91.8	-14.2	75.6	93.7	-18.1	79.0	94.8	-15.8
Dinbych	77.4	91.2	-13.8	73.0	93.2	-20.2	78.6	93.7	-15.1
Sir y Fflint	72.2	91.8	-19.6	81.5	94.0	-12.5	83.9	94.6	-10.7
Wrecsam	63.1	89.2	-26.1	63.2	90.8	-27.6	72.6	91.1	-18.5

Maths L6+	2014			2015			2016		
	PYD FSM	Dim-PYD Non-FSM	Gwahan. Difference	PYD FSM	Dim-PYD Non-FSM	Gwahan. Difference	PYD FSM	Dim-PYD Non-FSM	Gwahan. Difference
GwE	33.7	64.3	-30.5	36.2	66.9	-30.7	41.4	68.6	-27.2
EAS									
ERW									
CSC									
Cymru	31.2	61.8	-30.6	35.0	65.1	-30.1			

Maths L6+	2014			2015			2016		
	PYD FSM	Dim-PYD Non-FSM	Gwahan. Difference	PYD FSM	Dim-PYD Non-FSM	Gwahan. Difference	PYD FSM	Dim-PYD Non-FSM	Gwahan. Difference
Ynys Môn	29.8	65.3	-35.5	44.6	62.0	-17.4	39.0	68.1	-29.0
Gwynedd	36.6	68.6	-32.0	43.5	70.9	-27.4	41.0	74.7	-33.7
Conwy	44.3	64.9	-20.6	37.2	68.6	-31.4	39.5	69.7	-30.2
Dinbych	41.1	62.5	-21.4	33.8	65.6	-31.8	43.8	66.7	-23.0
Sir y Fflint	31.1	65.7	-34.6	38.7	70.4	-31.7	48.0	70.6	-22.6
Wrecsam	19.6	58.2	-38.6	25.4	60.2	-34.8	33.7	60.6	-26.9

Gwyddon L5+ Science L5+	2014			2015			2016		
	PYD FSM	Dim-PYD Non-FSM	Gwahan. Difference	PYD FSM	Dim-PYD Non-FSM	Gwahan. Difference	PYD FSM	Dim-PYD Non-FSM	Gwahan. Difference
GwE	82.3	94.3	-11.9	82.6	95.8	-13.3	84.9	96.0	-11.1
EAS	77.9	93.4	-15.5	80.6	94.5	-13.9			
ERW									
CSC									
Cymru									

Gwyddon L5+ Science L5+	2014			2015			2016		
	PYD FSM	Dim-PYD Non-FSM	Gwahan. Difference	PYD FSM	Dim-PYD Non-FSM	Gwahan. Difference	PYD FSM	Dim-PYD Non-FSM	Gwahan. Difference
Ynys Môn	82.5	94.0	-11.6	85.1	94.4	-9.2	84.8	96.0	-11.3
Gwynedd	84.5	95.2	-10.6	87.6	97.2	-9.6	87.3	97.1	-9.8
Conwy	88.1	95.3	-7.2	84.1	96.8	-12.7	87.7	96.7	-9.0
Dinbych	84.2	95.5	-11.3	83.3	95.2	-11.9	84.1	95.1	-11.1
Sir y Fflint	80.7	93.5	-12.8	85.6	95.9	-10.3	85.7	96.6	-11.0
Wrecsam	75.2	92.4	-17.2	72.2	94.7	-22.5	80.6	94.2	-13.7

Gwyddon L6+ Science L6+	2014			2015			2016		
	PYD FSM	Dim-PYD Non-FSM	Gwahan. Difference	PYD FSM	Dim-PYD Non-FSM	Gwahan. Difference	PYD FSM	Dim-PYD Non-FSM	Gwahan. Difference
GwE	34.7	61.7	-27.0	34.6	65.1	-30.5	41.5	68.0	-26.5
EAS									
ERW									
CSC									
Cymru	29.7	60.2	-30.5	34.3	64.1	-29.8			

Gwyddon L6+ Science L6+	2014			2015			2016		
	PYD FSM	Dim-PYD Non-FSM	Gwahan. Difference	PYD FSM	Dim-PYD Non-FSM	Gwahan. Difference	PYD FSM	Dim-PYD Non-FSM	Gwahan. Difference
Ynys Môn	35.1	58.6	-23.5	44.6	58.9	-14.3	43.8	65.5	-21.7
Gwynedd	38.0	67.9	-29.9	43.5	72.5	-29.0	45.5	74.0	-28.5
Conwy	45.7	64.2	-18.5	36.0	67.6	-31.6	42.0	69.8	-27.8
Dinbych	34.2	54.0	-19.8	32.4	63.5	-31.1	41.8	65.0	-23.2
Sir y Fflint	36.3	66.5	-30.2	35.1	67.0	-31.8	44.4	68.2	-23.9
Wrecsam	20.1	54.5	-34.5	23.4	57.1	-33.7	32.6	63.8	-31.2

Tabl 23: Cyfnod Allweddol 3 - gwahaniaeth rhwng y rhywiau

DPC/CSI	2014			2015			2016		
	Bechgyn Boys	Merched Girls	Gwahan. Difference	Bechgyn Boys	Merched Girls	Gwahan. Difference	Bechgyn Boys	Merched Girls	Gwahan. Difference
GwE	79.2	88.5	-9.3	82.0	90.2	-8.3	84.5	91.2	-6.8
EAS	74.0	84.4	-10.4	78.3	86.3	-8.0	79.8	88.0	-8.2
ERW	78.4	84.4	-6.0	80.7	88.2	-7.5	82.0	89.4	-7.4
CSC	76.0	84.7	-8.7	80.5	86.8	-6.3	83.2	90.5	-7.3
Cymru	76.8	85.5	-8.7	80.3	87.7	-7.4	82.3	89.7	-7.4

DPC/CSI	2014			2015			2016		
	Bechgyn Boys	Merched Girls	Gwahan. Difference	Bechgyn Boys	Merched Girls	Gwahan. Difference	Bechgyn Boys	Merched Girls	Gwahan. Difference
Ynys Môn	77.7	89.6	-11.9	76.1	92.8	-16.6	82.2	93.2	-11.0
Gwynedd	84.8	93.5	-8.7	89.7	93.0	-3.3	90.1	94.0	-3.9
Conwy	81.0	86.7	-5.8	83.4	90.9	-7.5	84.5	90.3	-5.8
Dinbych	78.5	87.9	-9.5	79.9	88.9	-9.0	83.1	90.3	-7.2
Sir y Fflint	80.4	88.3	-7.9	83.3	91.0	-7.7	85.6	91.3	-5.7
Wrecsam	71.9	85.2	-13.2	76.0	85.9	-9.9	79.9	88.8	-9.0

Cymraeg L5+ Welsh L5+	2014			2015			2016		
	Bechgyn Boys	Merched Girls	Gwahan. Difference	Bechgyn Boys	Merched Girls	Gwahan. Difference	Bechgyn Boys	Merched Girls	Gwahan. Difference
GwE	84.7	95.0	-10.3	89.8	94.7	-4.9	90.1	95.6	-5.5
EAS	84.2	93.0	-8.8	85.9	90.3	-4.4	82.0	91.7	-9.7
ERW	85.9	93.0	-7.1	84.5	93.6	-9.1	89.2	94.5	-5.3
CSC	87.8	94.0	-6.2	88.2	95.9	-7.7	89.5	95.9	-6.4
Cymru	85.7	94.4	-8.7	87.3	94.3	-7.0	89.1	94.9	-5.8

Cymraeg L5+ Welsh L5+	2014			2015			2016		
	Bechgyn Boys	Merched Girls	Gwahan. Difference	Bechgyn Boys	Merched Girls	Gwahan. Difference	Bechgyn Boys	Merched Girls	Gwahan. Difference
Ynys Môn	83.7	94.4	-10.7	90.9	95.4	-4.5	88.4	95.9	-7.5
Gwynedd	87.5	95.7	-8.1	90.7	95.4	-4.7	90.0	94.7	-4.7
Conwy	89.2	94.4	-5.2	87.4	95.5	-8.1	88.8	98.1	-9.3
Dinbych	85.8	97.3	-11.5	90.2	94.4	-4.2	91.0	93.9	-2.9
Sir y Fflint	42.9	72.7	-29.9	74.2	83.1	-8.9	95.2	97.6	-2.4
Wrecsam	83.1	100.0	-16.9	89.8	97.0	-7.2	96.4	98.4	-2.0

Cymraeg L6+ Welsh L6+	2014			2015			2016		
	Bechgyn Boys	Merched Girls	Gwahan. Difference	Bechgyn Boys	Merched Girls	Gwahan. Difference	Bechgyn Boys	Merched Girls	Gwahan. Difference
GwE	44.5	65.8	-21.3	50.7	68.2	-17.5	51.4	71.1	-19.7
EAS	36.1	64.8	-28.7	42.3	60.6	-18.3	42.7	58.8	-16.1
ERW	40.0	64.8	-24.8	40.7	62.1	-21.4	40.3	61.7	-21.4
CSC	44.7	62.3	-17.6	45.9	70.7	-24.8	56.2	70.4	-14.2
Cymru	42.3	63.4	-21.1	45.6	66.0	-20.4	47.8	66.5	-18.7

Cymraeg L6+ Welsh L6+	2014			2015			2016		
	Bechgyn Boys	Merched Girls	Gwahan. Difference	Bechgyn Boys	Merched Girls	Gwahan. Difference	Bechgyn Boys	Merched Girls	Gwahan. Difference
Ynys Môn	44.8	63.3	-18.4	52.6	71.7	-19.1	55.8	77.4	-21.6
Gwynedd	44.3	68.1	-23.7	52.6	70.8	-18.3	49.2	72.5	-23.3
Conwy	53.8	71.3	-17.5	48.6	63.4	-14.7	54.2	61.7	-7.5
Dinbych	40.7	65.2	-24.5	48.2	66.2	-18.0	39.6	54.8	-15.1
Sir y Fflint	33.3	39.4	-6.1	35.5	37.3	-1.8	71.4	59.5	11.9
Wrecsam	45.8	60.7	-14.9	42.9	75.8	-32.9	64.3	92.1	-27.8

Saesneg L5+ English L5+	2014			2015			2016		
	Bechgyn Boys	Merched Girls	Gwahan. Difference	Bechgyn Boys	Merched Girls	Gwahan. Difference	Bechgyn Boys	Merched Girls	Gwahan. Difference
GwE	83.2	93.7	-10.5	85.2	94.0	-8.8	86.7	94.3	-7.6
EAS	79.5	90.0	-10.5	82.1	91.1	-9.0	83.0	92.2	-9.2
	82.0	90.0	-8.0	84.4	92.7	-8.3	85.3	93.5	-8.2
CSC	79.8	90.9	-11.1	84.1	91.5	-7.4	86.5	93.8	-7.3
Cymru	80.9	91.2	-10.3	83.9	92.1	-8.2	85.3	93.3	-8.0

Saesneg L5+ English L5+	2014			2015			2016		
	Bechgyn Boys	Merched Girls	Gwahan. Difference	Bechgyn Boys	Merched Girls	Gwahan. Difference	Bechgyn Boys	Merched Girls	Gwahan. Difference
Ynys Môn	82.2	93.8	-11.7	80.4	95.2	-14.8	84.6	96.6	-12.0
Gwynedd	86.1	95.1	-8.9	88.3	94.5	-6.2	89.2	95.8	-6.6
Conwy	85.3	92.5	-7.2	87.6	95.1	-7.5	88.5	93.3	-4.8
Dinbych	83.7	93.3	-9.7	84.0	91.8	-7.8	86.4	93.2	-6.8
Sir y Fflint	84.1	94.8	-10.6	87.3	95.5	-8.2	87.2	95.0	-7.8
Wrecsam	77.1	92.4	-15.3	80.4	91.8	-11.4	83.4	92.6	-9.2

Saesneg L6+ English L6+	2014			2015			2016		
	Bechgyn Boys	Merched Girls	Gwahan. Difference	Bechgyn Boys	Merched Girls	Gwahan. Difference	Bechgyn Boys	Merched Girls	Gwahan. Difference
GwE	40.7	60.9	-20.2	44.8	64.4	-19.6	48.6	67.4	-18.8
EAS	36.7	55.6	-18.9	48.3	60.4	-12.1	44.1	61.9	-17.8
ERW	41.3	55.6	-14.3	52.9	60.3	-7.4	46.7	65.1	-18.4
CSC	41.3	57.1	-15.8	51.4	62.9	-11.5	49.2	67.9	-18.7
Cymru	40.1	57.4	-17.3	51.4	61.8	-10.4	47.2	65.6	-18.4

Saesneg L6+ English L6+	2014			2015			2016		
	Bechgyn Boys	Merched Girls	Gwahan. Difference	Bechgyn Boys	Merched Girls	Gwahan. Difference	Bechgyn Boys	Merched Girls	Gwahan. Difference
Ynys Môn	38.2	57.5	-19.3	44.3	67.3	-22.9	45.1	68.8	-23.7
Gwynedd	40.2	65.8	-25.7	46.6	68.8	-22.2	54.4	76.4	-22.1
Conwy	44.6	64.8	-20.2	49.3	67.2	-17.9	49.2	65.8	-16.7
Dinbych	40.2	57.5	-17.3	39.3	58.8	-19.6	45.1	66.2	-21.1
Sir y Fflint	44.2	65.5	-21.3	50.7	69.8	-19.1	53.2	69.2	-16.1
Wrecsam	34.6	51.3	-16.7	36.5	54.0	-17.5	41.3	57.3	-15.9

Maths L5+	2014			2015			2016		
	Bechgyn Boys	Merched Girls	Gwahan. Difference	Bechgyn Boys	Merched Girls	Gwahan. Difference	Bechgyn Boys	Merched Girls	Gwahan. Difference
GwE	86.3	90.8	-4.4	88.3	92.4	-4.1	90.0	93.2	-3.2
EAS	82.1	87.6	-5.5	85.2	88.9	-3.7	87.1	90.9	-3.8
ERW	85.3	87.6	-2.3	87.1	90.5	-3.4	87.3	91.9	-4.6
CSC	84.3	88.0	-3.7	87.5	90.0	-2.5	88.8	92.4	-3.6
Cymru	84.5	88.6	-4.1	87.0	90.4	-3.4	88.2	92.1	-3.9

Maths L5+	2014			2015			2016		
	Bechgyn Boys	Merched Girls	Gwahan. Difference	Bechgyn Boys	Merched Girls	Gwahan. Difference	Bechgyn Boys	Merched Girls	Gwahan. Difference
Ynys Môn	83.1	91.2	-8.1	83.5	94.3	-10.8	88.1	93.5	-5.4
Gwynedd	89.2	94.6	-5.4	93.1	93.7	-0.6	93.5	94.6	-1.0
Conwy	88.2	90.1	-2.0	89.0	93.2	-4.2	91.3	93.1	-1.8
Dinbych	86.5	91.0	-4.5	87.9	91.6	-3.7	89.8	92.3	-2.5
Sir y Fflint	86.8	90.6	-3.8	90.1	93.9	-3.8	91.7	93.6	-2.0
Wrecsam	82.4	87.1	-4.7	83.3	88.4	-5.1	84.1	91.8	-7.8

Maths L6+	2014			2015			2016		
	Bechgyn Boys	Merched Girls	Gwahan. Difference	Bechgyn Boys	Merched Girls	Gwahan. Difference	Bechgyn Boys	Merched Girls	Gwahan. Difference
GwE	56.6	62.2	-5.6	59.6	64.7	-5.1	61.6	67.3	-5.8
EAS	49.9	54.2	-4.3	54.2	59.8	-5.6	57.6	62.8	-5.2
ERW	55.5	54.2	1.3	57.9	61.3	-3.4	59.9	64.6	-4.7
CSC	53.0	58.3	-5.3	57.6	61.7	-4.1	61.7	66.5	-4.8
Cymru	53.7	58.7	-5.0	57.3	61.8	-4.5	60.3	65.3	-5.0

Maths L6+	2014			2015			2016		
	Bechgyn Boys	Merched Girls	Gwahan. Difference	Bechgyn Boys	Merched Girls	Gwahan. Difference	Bechgyn Boys	Merched Girls	Gwahan. Difference
Ynys Môn	54.5	62.3	-7.9	50.5	67.3	-16.8	56.7	70.4	-13.7
Gwynedd	60.3	69.6	-9.3	62.9	72.0	-9.1	67.7	73.6	-5.9
Conwy	61.0	60.7	0.3	60.5	67.2	-6.7	63.6	66.2	-2.6
Dinbych	56.6	60.9	-4.3	59.4	60.7	-1.3	59.8	65.8	-6.0
Sir y Fflint	58.5	63.3	-4.9	65.2	66.4	-1.3	64.6	69.5	-4.9
Wrecsam	47.3	55.7	-8.3	52.8	55.5	-2.7	53.9	58.7	-4.7

Gwyddon L5+ Science L5+	2014			2015			2016		
	Bechgyn Boys	Merched Girls	Gwahan. Difference	Bechgyn Boys	Merched Girls	Gwahan. Difference	Bechgyn Boys	Merched Girls	Gwahan. Difference
GwE	89.3	95.1	-5.8	91.5	95.9	-4.3	92.4	96.1	-3.7
EAS	86.7	92.9	-6.2	88.9	93.3	-4.4	89.2	93.9	-4.7
ERW	88.1	92.9	-4.8	89.2	93.7	-4.5	90.3	94.8	-4.5
CSC	87.6	92.5	-4.9	89.3	94.0	-4.7	91.1	95.8	-4.7
Cymru	87.8	93.1	-5.3	89.6	94.1	-4.5	90.7	95.1	-4.4

Gwyddon L5+ Science L5+	2014			2015			2016		
	Bechgyn Boys	Merched Girls	Gwahan. Difference	Bechgyn Boys	Merched Girls	Gwahan. Difference	Bechgyn Boys	Merched Girls	Gwahan. Difference
Ynys Môn	86.9	95.8	-8.8	88.4	96.7	-8.3	91.1	97.2	-6.1
Gwynedd	90.7	97.1	-6.3	95.8	96.0	-0.2	95.0	97.0	-2.0
Conwy	92.3	95.3	-3.0	92.3	97.6	-5.2	94.3	96.2	-1.9
Dinbych	90.8	96.2	-5.4	90.8	95.5	-4.7	91.4	95.2	-3.8
Sir y Fflint	88.6	94.1	-5.5	92.1	96.5	-4.4	93.0	96.5	-3.5
Wrecsam	85.6	92.9	-7.3	88.0	93.2	-5.3	89.0	94.9	-5.9

Gwyddon L6+ Science L6+	2014			2015			2016		
	Bechgyn Boys	Merched Girls	Gwahan. Difference	Bechgyn Boys	Merched Girls	Gwahan. Difference	Bechgyn Boys	Merched Girls	Gwahan. Difference
GwE	52.2	62.5	-10.3	55.3	65.3	-10.0	58.9	69.0	-10.2
EAS	43.9	56.2	-12.3	49.1	60.1	-11.0	54.8	64.9	-10.1
ERW	49.5	56.2	-6.7	52.5	61.6	-9.1	56.7	66.8	-10.1
CSC	52.0	62.4	-10.4	56.4	67.6	-11.2	59.6	72.8	-13.2
Cymru	49.6	59.9	-10.3	53.6	63.8	-10.2	57.5	68.6	-11.0

Gwyddon L6+ Science L6+	2014			2015			2016		
	Bechgyn Boys	Merched Girls	Gwahan. Difference	Bechgyn Boys	Merched Girls	Gwahan. Difference	Bechgyn Boys	Merched Girls	Gwahan. Difference
Ynys Môn	46.2	61.7	-15.5	50.5	61.9	-11.4	56.4	67.9	-11.5
Gwynedd	58.6	70.3	-11.7	63.1	74.6	-11.5	65.8	75.4	-9.6
Conwy	54.7	67.1	-12.4	58.9	66.5	-7.6	59.0	71.9	-13.0
Dinbych	48.5	52.6	-4.1	51.4	64.8	-13.4	56.2	66.2	-9.9
Sir y Fflint	57.1	67.1	-9.9	59.4	65.2	-5.8	61.8	67.4	-5.6
Wrecsam	43.2	53.9	-10.7	44.8	57.6	-12.8	52.0	65.6	-13.6

**Prif negeseuon [yn seiliedig ar ddata cychwynnol sydd heb ei wirio Medi 2016]**

- Mae'r cynnydd yn y ganran o ddisgyblion sy'n cyflawni'r Trothwy Lefel 2 gan gynnwys Mathemateg ac Iaith [TL2+] yn uwch eleni [+2.6%] o'i gymharu â'r cynnydd a welwyd yn 2015 [+0.4%].
- Yn 2016, mae pob un o'r 6 awdurdod wedi gwneud cynnydd yn y TL2+ gyda'r cynnydd mwyaf yng Ngwynedd a Dinbych [Ynys Môn: 2.0%; Gwynedd 5.3%; Conwy 1.3%; Dinbych 4.4%; Sir y Fflint 0.7% a Wrecsam 2.8%].
- Mae perfformiad y rhanbarth wedi cynyddu yn y Dangosydd Pynciau Craidd [+2.9%], Cymraeg Iaith Gyntaf [+0.6%], Saesneg [+0.8%] a Mathemateg [+3.2%]; wedi aros yn gyson yn y TL1; ond wedi gostwng rhywfaint yn y Trothwy Lefel 2 [-1.1%] ac mewn Gwyddoniaeth [-1.4%].
- Mae cynnydd cadarn yn y ganran sydd wedi llwyddo i gael gradd A\*-C yn y Saesneg yn Ynys Môn [+4.0%], Gwynedd [+2.0%] a Dinbych [3.2%]. Fodd bynnag, cynnydd bychan welwyd yng Nghonwy [+0.1%], gyda gostyngiad yn Wrecsam [-0.8%] a Sir y Fflint [-1.0%].
- Mae'r ganran sydd wedi llwyddo i gael gradd A\*-C mewn Mathemateg wedi cynyddu ym mhob un o'r 6 awdurdod. Fodd bynnag, mae cryn amrywiaeth yn y cynnydd rhwng yr awdurdodau [Ynys Môn: 2.4%; Gwynedd 5.9%; Conwy 1.0%; Dinbych 5.1%; Sir y Fflint 0.4% a Wrecsam 5.2%].
- Mae'n ymddangos fod y ganran sy'n llwyddo i ennill 5A\*-A wedi gostwng ymhellach eleni [mae angen gwirio os yw pob ysgol wedi cynnwys pynciau cyfatebol i TGAU yn y ffigyrau a rannwyd].
- Mae perfformiad y rhanbarth ar gyfer y TL2+ yn is na tharged [-1.9%] a rhagamcanion terfynol [-3.5%]. Mae rhagamcanion terfynol ar gyfer y Saesneg [-2.1%] a Mathemateg [-2.4%] hefyd yn is ond yn fwy agos i'r gwir berfformiad na'r hyn welir gyda'r TL2+.
- Yn 2016, mae oddeutu traean o'r ysgolion o fewn 1% i'w rhagamcan terfynol ar gyfer y TL2+; oddeutu dwy o bob tair wedi cyflawni'r rhagamcan neu o fewn 5%; a 6 ysgol (11%) yn unig ble mae eu perfformiad dros 10% o dan y rhagamcan.
- Ar gyfer y Sgôr Pwyntiau wedi'i Gapio, nid oes gwybodaeth gyflawn, hyd yma, ar berfformiad 2016. Nid oes gwybodaeth gyflawn chwaith am berfformiad dysgwyr PYD na'r gwahaniaeth rhwng perfformiad y rhywiâu.
- Pan fydd y data yn gyflawn, bydd angen rhoi ystyriaeth bellach i'r perfformiadau uchod yng nghyd-destun unrhyw gynnydd cenedlaethol.

**Agweddau sydd angen sylw**

- Datblygu a gweithredu strategaethau i wella safonau mewn awdurdodau lleol sy'n perfformio'n arwyddocaol is na'u safle PYD cymharol a'u meincnod disgwylidig yn y Trothwy Lefel 2 gan gynnwys Mathemateg ac Iaith [TL2+]
- Targed ysgolion sy'n tanberfformio yn y dangosyddion allweddol (L2+, L2, L1, DPC, Sgôr Pwyntiau Wedi'i Chapio, Sgôr Pwyntiau Ehangach, Pynciau Craidd) ac ymyrryd yn rymus i wella perfformiad
- Datblygu a gweithredu strategaethau i wella safonau Cymraeg, Saesneg, mathemateg a gwyddoniaeth ar draws y rhanbarth
- Sicrhau cefnogaeth arbenigol gan Ymgynghorwyr Her ar draws y rhanbarth ar gyfer pob pwnc craidd
- Targed ysgolion i wella perfformiad mewn Saesneg Iaith a Chymraeg Iaith yn sgil y newidiadau i'r TL2+ [gan nad yw Llenyddiaeth bellach yn cyfrannu i'r elfen iaith]
- Gweithredu rhaglen gefnogaeth ysgol i ysgol uwchradd effeithiol ar gyfer y pynciau craidd yn CA4 drwy hwyluso rhwydweithiau lleol ar gyfer Penaethiaid Adran.
- Gwella perfformiad dysgwyr PYD yn y prif ddangosyddion gan gau unrhyw fylchau sylweddol rhwng perfformiad dysgwyr PYD a dim-PYD
- Gwella perfformiad ar y graddau uwch i gynyddu % 5A\*-A
- Sicrhau fod cynlluniau gwella awdurdodau lleol unigol yn mynd i'r afael a thanberfformio penodol gan fechgyn neu ferched
- Sicrhau gweithredu mwy grymus i wirio addasrwydd targedau a'r cynnydd tuag atynt
- Gweithredu i sicrhau bod arweinwyr ar bob lefel yn gwneud defnydd effeithiol a phrydlon o systemau tracio i gynllunio ymyrraeth effeithiol ac i ddellio gyda thanberfformio/perfformio cyfforddus [ac yn benodol yng nghyd-destun data *read-across*]
- Targed ysgolion mewn ysgolion uwchradd ble mae pryder am berfformiad a/neu ansawdd arweinyddiaeth
- Sicrhau dealltwriaeth gytunedig gydag arweinwyr o hanfodion cynllunio cwricwlaidd/darpariaeth er mwyn gwella perfformiad yn erbyn y prif ddangosyddion.
- Sicrhau bod arweinwyr yn cynllunio'n hyderus ar gyfer y dangosyddion diwygiedig mewn leithoedd, Mathemateg a Gwyddoniaeth
- Parhau i weithio hefo swyddogion yr ALI i wella ansawdd arweinyddiaeth ar bob lefel er mwyn lleihau'r risg fod ysgol yn cael ei gosod mewn categori dilyniant statudol yn dilyn arolygiad Estyn

- Hyrwyddo gwell cydweithio Ysgol-i-Ysgol er mwyn sicrhau bod yr arferion gorau yn cael eu rhaedru a'u coleddu
- Adeiladu ar lwyddiant yr Ysgolion Cyd-arweiniol i gefnogi cyflwyno TGAU yn y Pynciau Craidd ar draws y rhanbarth
- Defnyddio ymarferwyr arweiniol i hwyluso ystod o rwydweithiau proffesiynol er mwyn rhannu arfer dda yn y pynciau nad ydynt yn rhai craidd
- Datblygu canllaw a phhecyn cymorth i wella ansawdd addysgu a dysgu yn y pynciau craidd

**CYFNOD ALLWEDDOL 4**  
[Data heb ei wirio Medi 2016]

Tabl 24: Cyfnod Allweddol 4 - Trothwy Lefel 2+

Perfformiad yn erbyn meincnodau Llywodraeth Cymru [perfformiad disgwylidig a fodelwyd ar sail cymhwysedd PYD]  
Performance againsts Welsh Government benchmarks (modeled on expected performance based on FSM eligibility)

TL2+	2014			2015			2016		
	Gwir Actual	Meincnod Benchmark	Gwahan. Difference	Gwir Actual	Meincnod Benchmark	Gwahan. Difference	Gwir Actual	Meincnod Benchmark	Gwahan. Difference
Ynys Môn	53.75	55.46	-1.71	56.89	58.37	-1.47	58.9	-	-
Gwynedd	61.10	61.43	-0.33	63.28	63.92	-0.64	68.5	-	-
Conwy	55.46	55.64	-0.17	54.18	59.74	-5.56	55.5	-	-
Dinbych	55.64	54.04	1.59	56.07	56.75	-0.67	60.5	-	-
Sir y Fflint	61.87	61.10	0.77	60.61	62.70	-2.09	61.2	-	-
Wrecsam	50.98	55.79	-4.81	52.07	60.61	-8.53	54.9	-	-

TL2+	2014		2015		2016		Cynnydd / Progress	
	%	S/R	%	S/R	%	S/R	15->16	14->16
GwE	57.1	2	57.5	3	60.1	-	2.6	3.0
EAS	52.2	4	55.1	4	-	-	-	-
ERW	57.9	1	61.0	1	-	-	-	-
CSC	54.1	3	58.5	2	-	-	-	-
Cymru	55.4		57.9		-		-	-

TL2+	2014		2015		2016		Cynnydd / Progress	
	%	S/R	%	S/R	%	S/R	15->16	14->16
Ynys Môn (10)	53.8	14	56.9	12	58.9	-	2.0	5.1
Gwynedd (4)	61.1	5	63.3	5	68.6	-	5.3	7.5
Conwy (8)	55.5	11	54.2	18	55.5	-	1.3	0.0
Dinbych (14)	55.6	10	56.1	14	60.5	-	4.4	4.9
Sir y Fflint (6)	61.9	3	60.6	8	61.3	-	0.7	-0.6
Wrecsam (9)	51.0	18	52.1	20	54.9	-	2.8	3.9
GwE (1)	57.1	2	57.5	3	60.1	-	2.6	3.0
Cymru	55.4		57.9		-		-	-

Tabl 25: Cyfnod Allweddol 4 - Trothwy Lefel 2

TL2	2014		2015		2016		Cynnydd / Progress	
	%	S/R	%	S/R	%	S/R	15->16	14->16
GwE	83.9	2	82.7	3	81.6	-	-1.1	-2.3
EAS	79.6	4	82.4	4	-	-	-	-
ERW	86.0	1	88.2	1	-	-	-	-
CSC	81.1	3	85.0	2	-	-	-	-
Cymru	82.3		84.1		-		-	-

TL2	2014		2015		2016		Cynnydd / Progress	
	%	S/R	%	S/R	%	S/R	15->16	14->16
Ynys Môn (10)	85.6	9	83.1	16	81.6	-	-1.5	-4.0
Gwynedd (4)	87.7	4	88.9	6	88.6	-	-0.3	0.9
Conwy (8)	85.8	8	83.6	14	81.2	-	-2.4	-4.6
Dinbych (14)	88.8	2	86.0	10	86.3	-	0.3	-2.5
Sir y Fflint (6)	82.7	15	83.2	15	80.8	-	-2.4	-1.9
Wrecsam (9)	73.9	21	71.9	22	72.4	-	0.5	-1.5
GwE (1)	83.9	2	82.7	3	81.6	-	-1.1	-2.3
Cymru	82.3		84.1		-		-	-



Tabl 26: Cyfnod Allweddol 4 - Trothwy Lefel 1

TL1	2014		2015		2016		Cynnydd / Progress	
	%	S/R	%	S/R	%	S/R	15->16	14->16
GWE	95.1	2	95.2	3	95.2	-	0.0	0.1
EAS	93.7	3	95.5	2	-	-	-	-
ERW	95.9	1	96.3	1	-	-	-	-
CSC	93.5	4	94.5	4	-	-	-	-
Cymru	94.0		94.4		-		-	-

TL1	2014		2015		2016		Cynnydd / Progress	
	%	S/R	%	S/R	%	S/R	15->16	14->16
Ynys Môn (10)	96.0	6	96.3	8	95.9	-	-0.4	-0.1
Gwynedd (4)	97.2	1	97.9	1	98.7	-	0.8	1.5
Conwy (8)	95.6	8	95.6	14	94.0	-	-1.6	-1.6
Dinbych (14)	95.2	11	94.9	17	95.8	-	1.0	0.6
Sir y Fflint (6)	94.1	14	94.5	18	95.3	-	0.8	1.2
Wrecsam (9)	93.1	21	92.8	20	92.3	-	-0.5	-0.8
GWE (1)	95.1	2	95.2	3	95.2	-	0.0	0.1
Cymru	94.0		94.4		-		-	-

Tabl 27: Cyfnod Allweddol 4 - DPC

DPC - CSI	2014		2015		2016		Cynnydd / Progress	
	%	S/R	%	S/R	%	S/R	15->16	14->16
GWE	54.8	2	54.8	3	57.7	-	2.9	2.9
EAS	50.0	4	51.7	4	-	-	-	-
ERW	55.1	1	57.9	1	-	-	-	-
CSC	52.2	3	56.6	2	-	-	-	-
Cymru	52.6		54.8		-		-	-

DPC - CSI	2014		2015		2016		Cynnydd / Progress	
	%	S/R	%	S/R	%	S/R	15->16	14->16
Ynys Môn (10)	52.5	13	54.4	12	56.6	-	2.2	4.1
Gwynedd (4)	60.5	2	62.4	3	67.1	-	4.7	6.6
Conwy (8)	52.7	12	50.8	17	52.6	-	1.8	-0.1
Dinbych (14)	54.0	10	51.9	15	57.8	-	5.9	3.8
Sir y Fflint (6)	58.3	5	58.7	7	58.4	-	-0.3	0.1
Wrecsam (9)	47.8	20	48.7	21	53.2	-	4.5	5.4
GWE (1)	54.8	2	54.8	3	57.7	-	2.9	2.9
Cymru	52.6		54.8		-		-	-

Tabl 28: Cyfnod Allweddol 4 - Sgôr Pwyntiau wedi'i Gapio (SPC)

SPC - CPS	2014		2015		2016		Cynnydd / Progress	
	%	S/R	%	S/R	%	S/R	15->16	14->16
GwE	346.93	2	343.77	3	-	-	-	-
EAS	333.75	4	339.31	4	-	-	-	-
ERW	350.89	1	355.13	1	-	-	-	-
CSC	336.54	3	344.17	2	-	-	-	-
Cymru	340.80		343.49		-		-	-

SPC - CPS	2014		2015		2016		Cynnydd / Progress	
	%	S/R	%	S/R	%	S/R	15->16	14->16
Ynys Môn (10)	357.20	3	351.07	9	-	-	-	-
Gwynedd (4)	362.20	1	361.99	1	-	-	-	-
Conwy (8)	345.96	11	339.44	17	-	-	-	-
Dinbych (14)	351.83	5	345.44	11	-	-	-	-
Sir y Fflint (6)	341.48	13	342.09	15	-	-	-	-
Wrecsam (9)	329.28	20	326.02	21	-	-	-	-
GwE (1)	346.93	2	343.77	3	-	-	-	-
Cymru	340.80		343.49		-		-	-

Tabl 29: Cyfnod Allweddol 4 - 5A\*-A (graddau uwch)

5A*-A	2014		2015		2016		Cynnydd / Progress	
	%	S/R	%	S/R	%	S/R	15->16	14->16
GwE	16.6	3	15.2	3	14.3	-	-0.9	-2.3
EAS	15.8	4	14.4	4	-	-	-	-
ERW	16.7	2	17.1	1	-	-	-	-
CSC	17.5	1	16.8	2	-	-	-	-
Cymru	17.3		16.6		-		-	-

5A*-A	2014		2015		2016		Cynnydd / Progress	
	%	S/R	%	S/R	%	S/R	15->16	14->16
Ynys Môn (10)	16.8	10	14.2	13	16.4	-	2.2	-0.4
Gwynedd (4)	22.9	2	20.3	3	18.7	-	-1.6	-4.2
Conwy (8)	17.6	8	14.0	16	13.5	-	-0.5	-4.1
Dinbych (14)	17.3	9	17.4	8	13.0	-	-4.4	-4.3
Sir y Fflint (6)	13.7	19	14.1	15	14.5	-	0.4	0.8
Wrecsam (9)	12.1	20	10.8	20	10.4	-	-0.4	-1.7
GwE (1)	16.6	10	14.2	13	16.4	-	2.18	-0.4
Cymru	17.3		16.6		-		-	-

Tabl 30: Cyfnod Allweddol 4 - Cymraeg

Cymraeg Welsh	2014		2015		2016		Cynnydd / Progress	
	%	S/R	%	S/R	%	S/R	15->16	14->16
GwE	72.7	4	75.6	3	76.2	-	0.6	3.5
EAS	76.1	1	66.2	4	-	-	-	-
ERW	73.3	3	75.8	2	-	-	-	-
CSC	75.5	2	76.7	1	-	-	-	-
Cymru	73.7		75.2		-		-	-

Cymraeg Welsh	2014		2015		2016		Cynnydd / Progress	
	%	S/R	%	S/R	%	S/R	15->16	14->16
Ynys Môn (10)	71.6	12/18	71.6	16/18	77.5	-	5.9	5.9
Gwynedd (4)	73.3	9/18	78.8	4/18	76.2	-	-2.6	2.9
Conwy (8)	79.1	5/18	72.3	13/18	79.0	-	6.7	-0.1
Dinbych (14)	73.0	10/18	72.4	12/18	73.2	-	0.8	0.2
Sir y Fflint (6)	59.7	18/18	72.0	14/18	69.3	-	-2.7	9.6
Wrecsam (9)	69.0	15/18	76.7	8/18	76.7	-	0	7.7
GwE (1)	72.7	4	75.6	3	76.2	-	0.6	3.5
Cymru	73.7		75.2		-		-	-

Tabl 31: Cyfnod Allweddol 4 – Saesneg

Saesneg English	2014		2015		2016		Cynnydd / Progress	
	%	S/R	%	S/R	%	S/R	15->16	14->16
GwE	67.5	2	68.2	3	69.0	-	0.8	1.5
EAS	64.8	4	65.8	4	-	-	-	-
ERW	67.7	1	71.3	1	-	-	-	-
CSC	65.2	3	70.2	2	-	-	-	-
Cymru	66.2		68.6		-		-	-

Saesneg English	2014		2015		2016		Cynnydd / Progress	
	%	S/R	%	S/R	%	S/R	15->16	14->16
Ynys Môn (10)	65.2	15	63.8	19	67.8	-	4.0	2.6
Gwynedd (4)	69.2	7	72.3	6	74.3	-	2.0	5.1
Conwy (8)	65.6	14	65.8	16	65.9	-	0.1	0.3
Dinbych (14)	66.6	10	66.9	13	70.1	-	3.2	3.5
Sir y Fflint (6)	73.3	2	72.2	7	71.2	-	-1.0	-2.1
Wrecsam (9)	61.8	18	64.8	18	64.0	-	-0.8	2.2
GwE (1)	67.5	2	68.2	3	69.0	-	0.8	1.5
Cymru	66.2		68.6		-		-	-

Tabl 32: Cyfnod Allweddol 4 – Mathemateg

Maths	2014		2015		2016		Cynnydd / Progress	
	%	S/R	%	S/R	%	S/R	15->16	14->16
GwE	63.4	2	64.3	2	67.5	-	3.2	4.1
EAS	57.8	4	62.2	4	-	-	-	-
ERW	64.4	1	67.4	1	-	-	-	-
CSC	60.2	3	63.6	3	-	-	-	-
Cymru	61.7		64.4		-		-	-

Maths	2014		2015		2016		Cynnydd / Progress	
	%	S/R	%	S/R	%	S/R	15->16	14->16
Ynys Môn (10)	60.2	13	64.5	11	66.9	-	2.4	6.7
Gwynedd (4)	65.2	7	67.0	8	72.9	-	5.9	7.7
Conwy (8)	63.0	10	62.5	15	63.5	-	1.0	0.5
Dinbych (14)	62.8	11	63.6	13	68.7	-	5.1	5.9
Sir y Fflint (6)	68.4	2	69.4	5	69.8	-	0.4	1.4
Wrecsam (9)	57.3	17	57.1	21	62.3	-	5.2	5.0
GwE (1)	63.4	2	64.3	2	67.5	-	3.2	4.1
Cymru	61.7		64.4		-		-	-

Tabl 33: Cyfnod Allweddol 4 – Gwyddoniaeth

Gwyddoniaeth Science	2014		2015		2016		Cynnydd / Progress	
	%	S/R	%	S/R	%	S/R	15->16	14->16
GwE	86.0	1	85.2	3	83.8	-	-1.4	-2.2
EAS	82.5	3	84.7	4	-	-	-	-
ERW	81.5	4	85.5	=1	-	-	-	-
CSC	83.4	2	85.5	=1	-	-	-	-
Cymru	82.3		84.0		-		-	-

Gwyddoniaeth Science	2014		2015		2016		Cynnydd / Progress	
	%	S/R	%	S/R	%	S/R	15->16	14->16
Ynys Môn (10)	88.2	4	91.8	2	86.5	-	-5.3	-1.7
Gwynedd (4)	93.8	1	94.2	1	93.0	-	-1.2	-0.8
Conwy (8)	85.1	9	84.3	15	75.3	-	-9.0	-9.8
Dinbych (14)	88.2	5	81.5	19	82.4	-	0.9	-5.8
Sir y Fflint (6)	84.0	11	85.8	12	84.0	-	-1.8	0.0
Wrecsam (9)	77.9	19	76.1	21	82.4	-	6.3	4.5
GwE (1)	86.0	1	85.2	3	83.8	-	-1.4	-2.2
Cymru	82.3		84.0		-		-	-

Tabl 34: Cyfnod Allweddol 4 – Perfformiad yn erbyn rhagamcanion terfynol

Cyfnod Allweddol 4 – Key Stage 4						
Dangosyddion Indicators	Gwir 2016 Actual 2016	+/- 2015>2016	Targed 2016 Target 2016	+/- Gwir v Targed +/- Actual v Target	Rhagamcan Projection	+/- Gwir v Rhag. +/- Actual v Project.
TL2+	60.1	2.6	62.0	-1.9	63.6	-3.5
Cymraeg – Welsh	76.2	0.6	80.9	-4.7	77.8	-1.6
Saesneg – English	69.0	0.8	73.1	-4.1	71.1	-2.1
Mathemateg - Maths	67.5	3.2	71.6	-4.1	69.9	-2.4

Gwir Berfformiad v Rhagamcanion Terfynol – Actual Performance v Final Projections						
	O fewn 1% i'r rhagamcan Within 1% of projection		Cyflawni rhagamcan neu o fewn 5% Projection achieved or within 5%		Perfformiad >10% o dan rhagamcan Performance >10% under projection	
	Rhif / No	%	Rhif / No	%	Rhif / No	%
TL2+ /L2+	17	31%	36	65%	6	11%

## CYFNOD ALLWEDDOL 5

Mae'r model cyflwyno ar gyfer Cyfnod Allweddol 5 yn amrywio oddifewn awdurdodau ac ar draws y rhanbarth. Mae'r ddarpariaeth yn cael ei chyflwyno un ai gan ysgolion unigol, colegau 6ed dosbarth, colegau addysg bellach neu ysgolion (a cholegau) yn cydweithio o fewn consortiwm.

O'r herwydd mae'n anodd dod i gasgliad ystyrion am berfformiad Cyfnod Allweddol 5 yr ysgolion o fewn y rhanbarth. Fodd bynnag, mae'r data isod a gasglwyd o'r ysgolion yn awgrymu fod perfformiad yr ysgolion ar y graddau uwch A\*-A yn agwedd sydd angen ei wella. Bydd angen cwblhau dadansoddiad manwl yn dilyn cyhoeddiad y Set Data Craidd a chraffu ar berfformiad pynciau penodol yn yr ysgolion.

**Tabl 35: Cyfnod Allweddol 5 – Lefel A**

Lefel A A Level	Entries	A*-A		A*-C		A*-E	
		#	%	#	%	#	%
GwE	4,565	833	18.2	3,319	72.7	4,443	97.3
EAS	4879	1158	23.7		Not reported	4750	97.4
ERW	5,523	1,215	22.0	4,192	75.9	5,389	97.6
CSC	7,951	1,758	22.1	5,978	75.2	7,783	97.9
Cymru			22.7		73.8		97.3

Lefel A A Level	2015						2016					
	A*-A		A*-C		A*-E		A*-A		A*-C		A*-E	
	#	%	#	%	#	%	#	%	#	%	#	%
Ynys Môn	101	17.0	424	71.4	575	96.8	108	19.8	392	71.9	528	96.9
Gwynedd	235	24.9	725	77.0	918	97.5	171	20.2	590	69.6	816	96.2
Conwy	198	19.5	734	72.2	986	97.0	200	19.2	775	74.2	1020	97.7
Dinbych	154	17.9	629	73.1	838	97.3	174	18.6	707	75.6	916	98.0
Sir y Fflint	180	19.1	727	77.3	917	97.6	135	14.7	672	73.0	894	97.2
Wrecsam	40	19.0	151	71.6	209	99.1	45	16.5	183	67.0	269	98.5
GwE	908	19.9	3390	74.3	4443	97.3	833	18.2	3319	72.7	4443	97.3
Cymru		23.1		74.3		97.3		22.7		73.8		97.3